



Patrocinadores



Consulta el fondo documental



El buscador permite localizar y descargar los documentos presentados en cada una de las actividades y consultar los audios.

La Manzana Verde



La salud y el medio ambiente



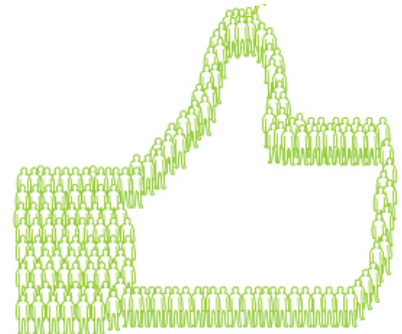
¡Conama Reutiliza!



Daremos nueva vida a ordenadores  
desechados

Implicate por el medio ambiente

**#RETOCONAMA**



Tweets por @info\_conama



**Fundación Conama**  
@info\_conama

¡Súmate al Decálogo contra las #basurasmarinas ! 10 millones de toneladas de basura llegan cada año a los océanos [bit.ly/2sjnQgY](http://bit.ly/2sjnQgY)

SABÍAS QUE...

Insertar

Ver en Twitter

#### Conama en Facebook

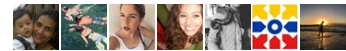
Búscanos en Facebook



Conama

Mi piace questa Pagina 8,4 mila \*

Di' che ti piace prima di tutti i tuoi amici



#### Las crónicas de ACA



#### Coorganizadores



> Inicio / Fondo documental / Comunicaciones técnicas

## Selección de buenas prácticas de movilidad regional sostenible en Europa en el proyecto REGIO-MOB

**Autor:** Gracia Buiza Camacho  
Instituto Andaluz de Tecnología

**Otros autores:** Gracia Buiza Camacho (IAT); Charo Camacho Cabello (IAT); M<sup>a</sup> José González Sánchez (IAT); Olga Aguilera Ortega (IAT).

**Tipo:** Comunicación técnica escrita

**Temática:** Calidad ambiental y salud; Energía, eficiencia y cambio climático; Movilidad; Tecnología e innovación

**Documentos asociados:** Doc. Escrito

#### Resumen:

La transición hacia sistemas de transporte más eficientes y sostenibles es un reto prioritario de las regiones europeas en los últimos años. El proyecto REGIO-MOB (Programa Interreg Europe) trata de contribuir al crecimiento sostenible de Europa a través de la cooperación interregional y la promoción y desarrollo de una movilidad regional sostenible con fuerte impacto en la creación de empleo. Las entidades participantes, procedentes de 7 países europeos diferentes, esperan mejorar el rendimiento de sus políticas regionales de movilidad como resultado de un proceso de aprendizaje compartido que se caracterice por su enfoque holístico (analizando factores ambientales, económicos y sociales) y que preste especial atención al uso de las TICs, entre otros

aspectos claves en las políticas europeas. Todo ello resulta de alto valor innovador respecto a lo realizado hasta la fecha.

Tras un riguroso análisis de la situación actual donde se ha contado con la participación activa de todos los grupos de interés, se han identificado más de 35 buenas prácticas de movilidad regional, que serán difundidas en toda Europa. Adicionalmente, 14 de estas buenas prácticas serán transferidas en 5 workshops a las regiones participantes en REGIO-MOB. El objeto de este artículo es exponer el proceso de selección aplicado y los resultados obtenidos.

El método para la selección de las buenas prácticas se ha basado en los siguientes pasos:

- Descripción de las buenas prácticas, detallando: Datos generales; Breve descripción; Principales resultados y Lecciones aprendidas.
- Selección, descripción y priorización de los criterios de evaluación de las buenas prácticas. Los criterios seleccionados fueron: Alineamiento con la estrategia de mi región, nivel de impacto esperado en mi región y facilidad para replicar la práctica. Para su priorización se ha aplicado la técnica Analytic Hierarchy Process (AHP).
- Aplicación del modelo de puntuación ponderada, utilizando los resultados de los pasos anteriores, para llegar a determinar, de forma consensuada, las mejores prácticas de movilidad regional sostenible (2 de cada país participante en REGIO-MOB).

De esta manera REGIO-MOB llega a seleccionar, a través de la participación de más de 150 profesionales europeos vinculados a la movilidad regional sostenible, las 14 mejores prácticas que están más alienadas con el mayor número de estrategias regionales, que son más fácilmente replicables y de las que se espera un mayor impacto en un número mayor de regiones REGIO-MOB. Todas ellas serán transferidas en workshops interregionales en 2017.

[Volver](#)

[Imprimir](#)

[PRESENTACIÓN](#)   [FONDO DOCUMENTAL](#)   [EIMA / IBEROAMÉRICA](#)   [CONAMA LOCAL](#)   [GREEN B2B](#)   [TALLERES](#)   [PRENSA](#)

[Las claves de Conama2016](#)  
[El lema de Conama2016](#)  
[Información práctica](#)  
[La Fundación Conama](#)  
[Comité de Honor Patrocinadores](#)  
[¿Quiénes nos apoyan?](#)  
[Exposición de stands](#)  
[Contacta](#)

[Actividades](#)  
[Documentos](#)  
[Personas](#)  
[Instituciones](#)  
[Comunicaciones técnicas](#)  
[Galería](#)  
[multimedia](#)

[20 años de EIMA](#)  
[Programa Eima 2016](#)

[Contacto](#)  
[Materiales](#)  
[Quiosco de prensa](#)  
[Noticias](#)

[Contacto](#)   [Política de Privacidad](#)   [Aviso Legal](#)

Desarrollado por: [Varadero Software Factory \(VSF\)](#)