

# Presentació de l'estudi

## “L'ecosistema de les empreses socials a Catalunya”

### ➤ Benvinguda

*Clàudia Danesi, coordinadora-gerent d'Oficines Tècniques i CPI d'ACCIÓ*

### ➤ Presentació del projecte Interreg Europe RaiSE

*Paula Santarén, gestora del Projecte RaiSE (ACCIÓ)*

### ➤ Presentació de l'estudi

*Marta Marsé, cap de Detecció i Anàlisi d'Oportunitats en Clústers i Innovació d'ACCIÓ*

*Jaume Oller, consultor soci de Tandem Social*

### ➤ Torn obert de preguntes

### ➤ La visió d'una empresa social catalana

*Juli Silvestre, director del grup cooperatiu Entrem-hi*

### ➤ Presentació del servei Aracoop Internacional

*Alicia Blasco, responsable de Cooperació Internacional d'ACCIÓ*

### ➤ Cloenda



# RaiSE

Interreg Europe



European Union  
European Regional  
Development Fund

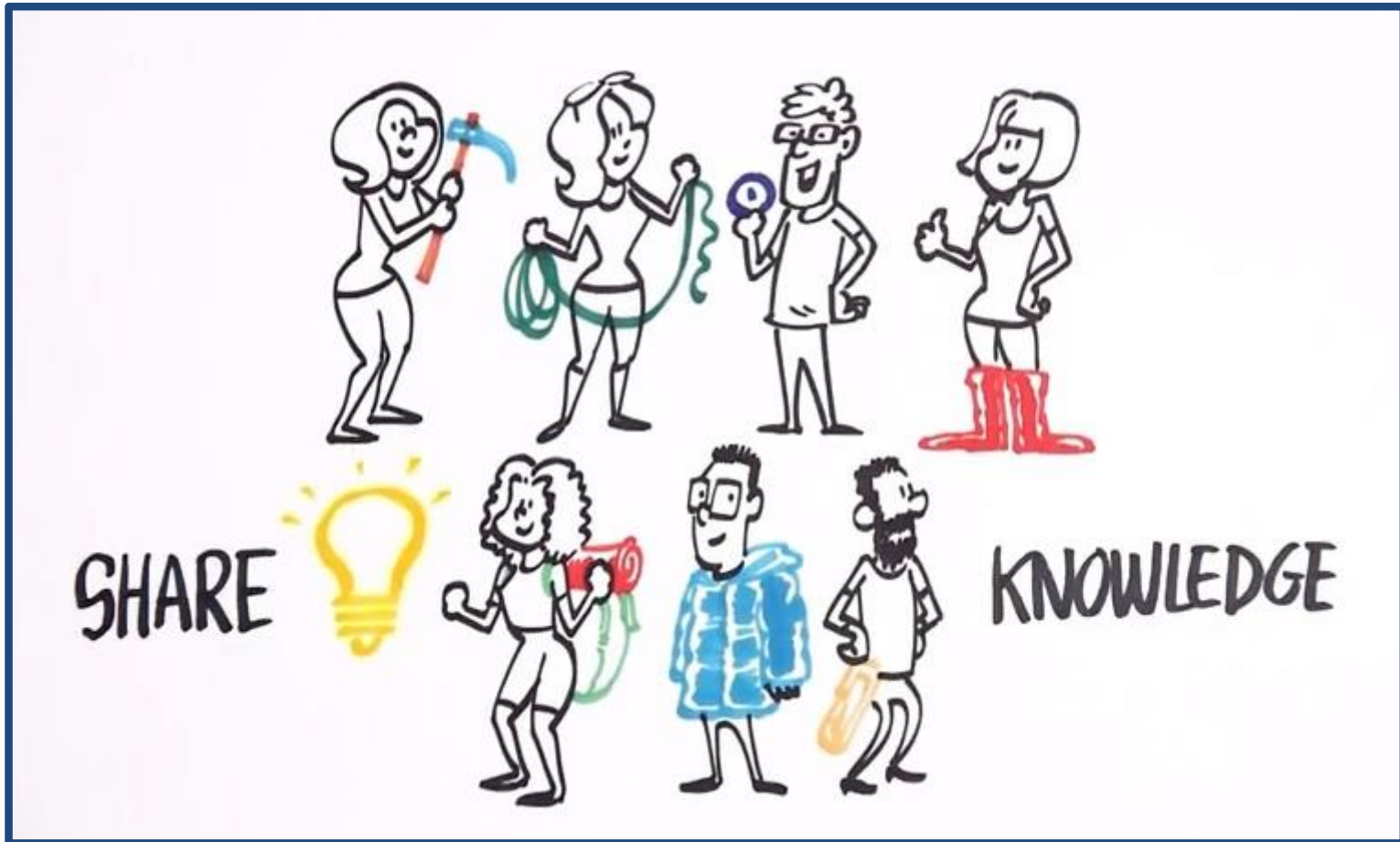
# Presentació del projecte Interreg Europe RaiSE

**Paula Santarén Rodríguez**

Gestora del projecte RaiSE

[psantaren@gencat.cat](mailto:psantaren@gencat.cat)

# Vídeo Promocional RaiSE



<https://youtu.be/NAVCrTwV-TY>

# Per a què serveix l'estudi?



# Objectiu: identificar barreres i necessitats de les empreses socials




# Juny 2019: formular propostes de polítiques públiques



# Segueix-nos a la xarxa!

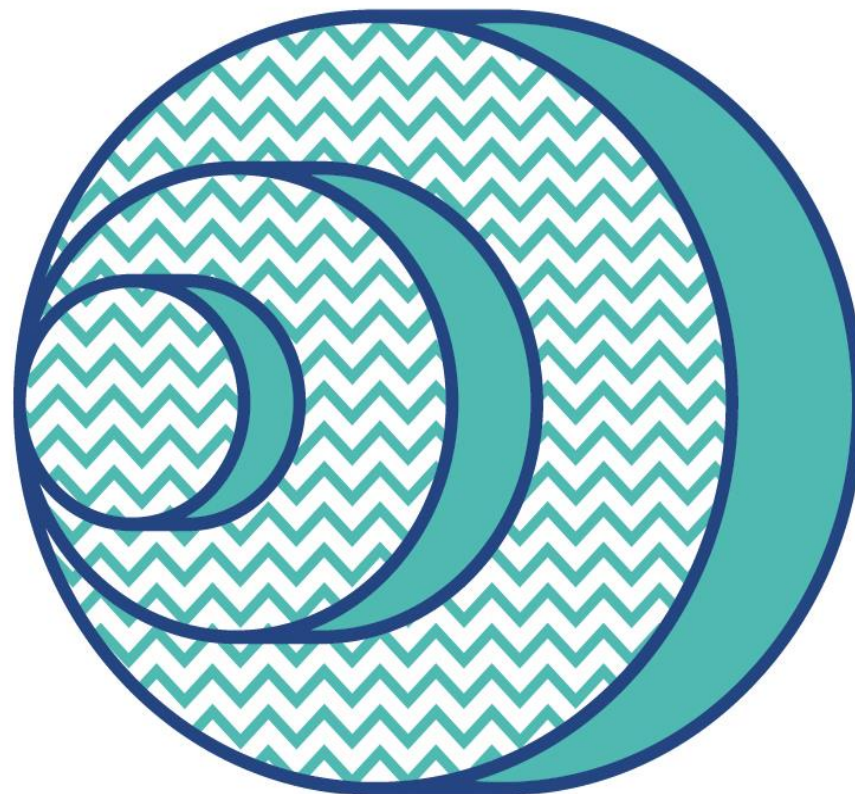
[www.interregeurope.eu/raise](http://www.interregeurope.eu/raise)

 @RaiSE\_Interreg

 RaiSE\_Interreg

# L'ecosistema de les empreses socials a Catalunya

## Presentació pública



31 de Gener de 2018



# CONTINGUTS

1. **La Unitat d'Estratègia i Intel·ligència Competitiva d'Acció**
2. **Objectiu i tasques d'aquest estudi**
3. **Definició d'empresa social**
4. **Metodologia de l'estudi**
5. **Mapeig i caracterització de l'ecosistema de les empreses socials a Catalunya**
6. **Dificultats, necessitats i reptes de l'empresa social**
7. **Conclusions**

# La Unitat d'Estratègia i Intel·ligència Competitiva d'Acció

## Missió

**GENERACIÓ DE CONEIXEMENT QUE POSICIONI ACCIÓ COM EL CENTRE DE REFERÈNCIA I EXPERTESA AL SERVEI DELS INTERESSOS ECONÒMICS DE CATALUNYA I LA SEVA COMPETITIVITAT.**

L'equip d'Estratègia i Intel·ligència Competitiva d'ACCIÓ genera recopila, analitza, valoritza i difon coneixement econòmic estratègic, a fi de:

- Millorar les polítiques públiques
- Reforçar la competitivitat del país, les seves empreses i les seves estructures de suport.

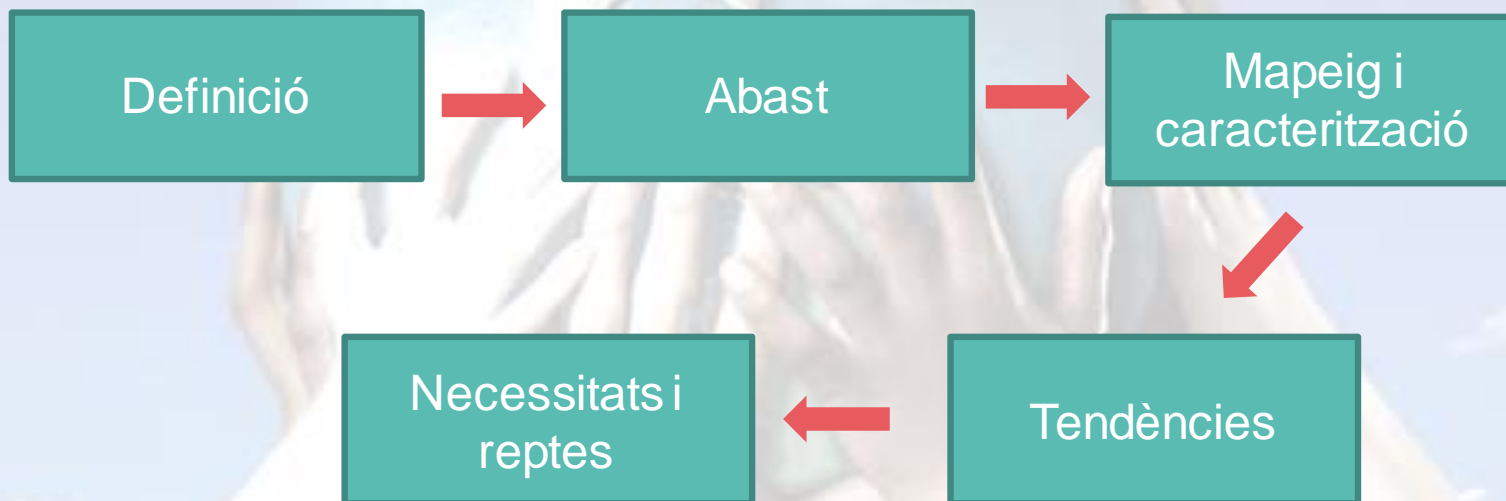


# La Unitat d'Estratègia i Intel·ligència Competitiva d'Acció

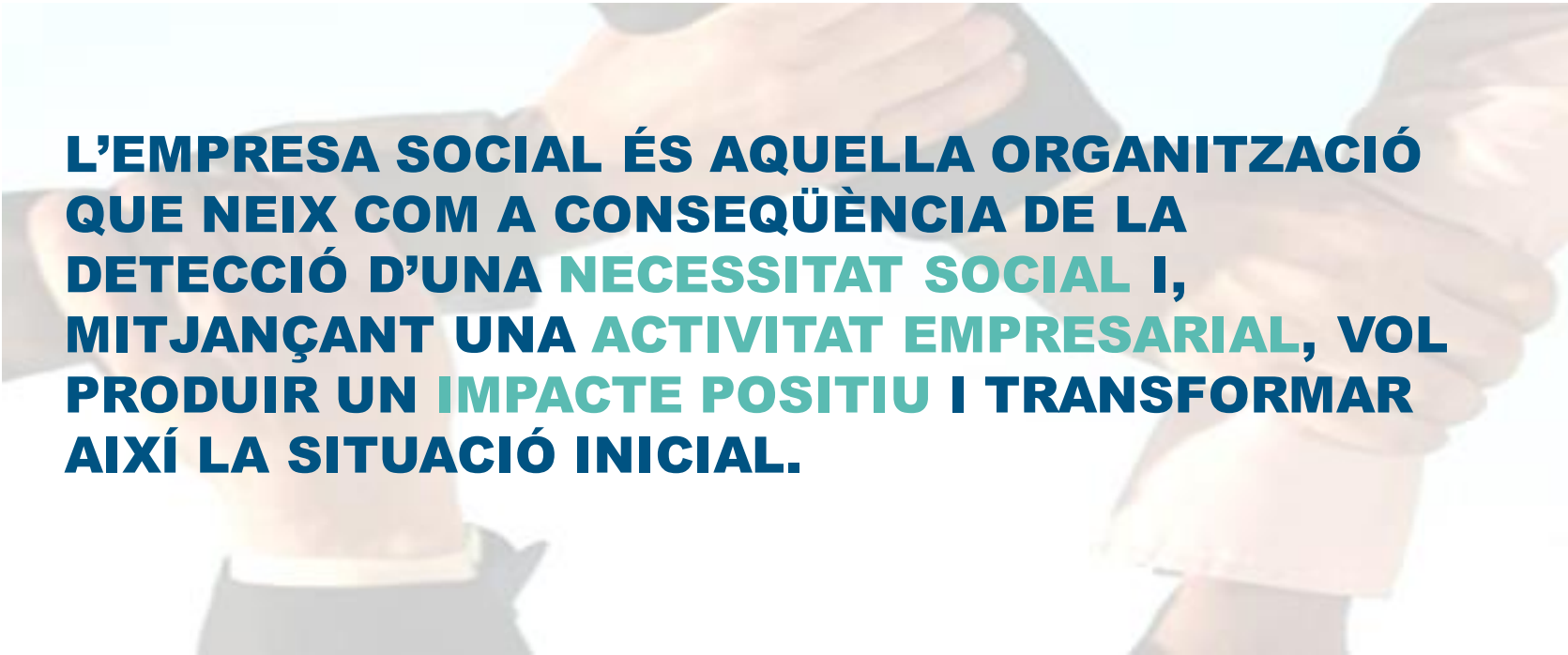


## Objectiu i tasques d'aquest estudi

Elaborar un **mapeig** de les empreses socials a Catalunya, la seva caracterització i la detecció de reptes i necessitats.



## Definició d'empresa social

A background image showing two hands shaking, symbolizing agreement or partnership. The hands are positioned in the center of the slide, with the text overlaid on them.

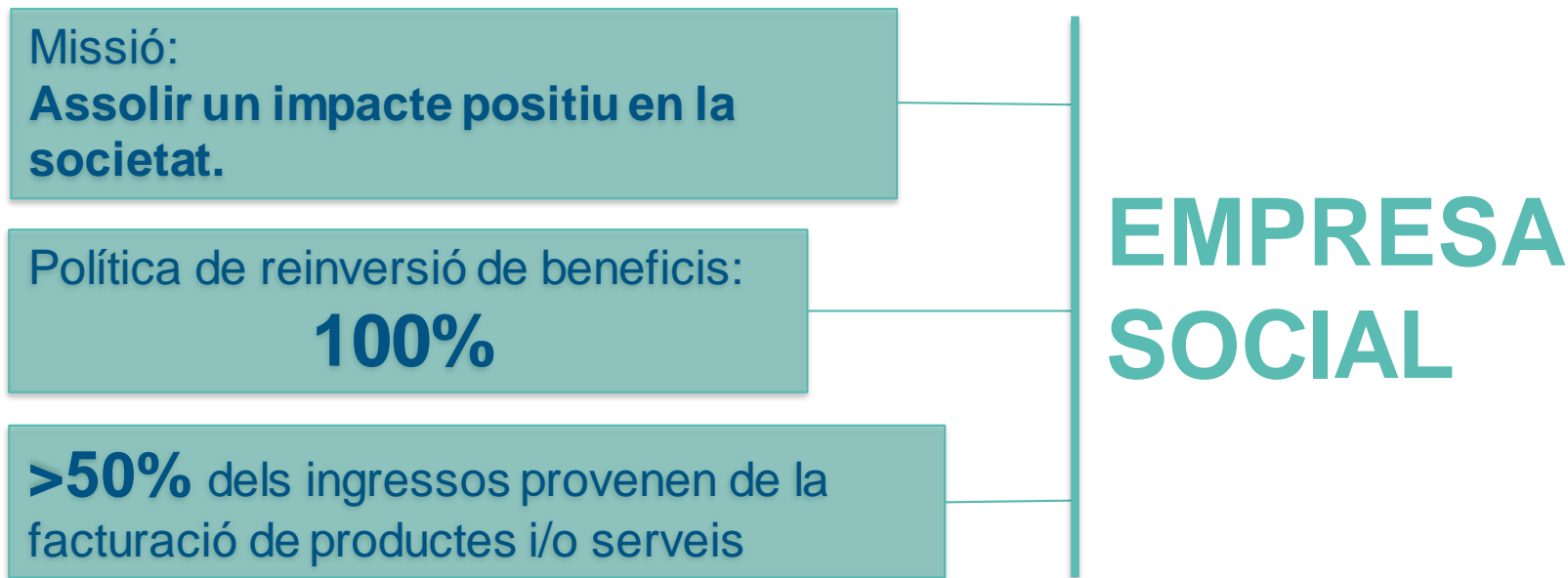
**L'EMPRESA SOCIAL ÉS AQUELLA ORGANITZACIÓ QUE NEIX COM A CONSEQÜÈNCIA DE LA DETECCIÓ D'UNA NECESSITAT SOCIAL I, MITJANÇANT UNA ACTIVITAT EMPRESARIAL, VOL PRODUIR UN IMPACTE POSITIU I TRANSFORMAR AIXÍ LA SITUACIÓ INICIAL.**

# Definició d'empresa social



# Elements mínims per definir l'empresa social

**AMB L'OBJECTIU D'ESTABLIR EL CONCEPTE D'EMPRESA SOCIAL PER A L'ELABORACIÓ DE LA BASE DE DADES QUE CONFORMEN EL NUCLI D'AQUEST ESTUDI, ES PRESENTEN LES CARACTERÍSTIQUES QUE DELIMITEN LES ORGANITZACIONS ANALITZADES**



## Elements de millora qualitativa

**MÉS ENLLÀ DELS ELEMENTS MÍNIMS ESTABLERTS, EN EL SEU AFANY PER TRANSFORMAR NECESSITATS SOCIALS, LES EMPRESES SOCIALS HAN DE PROMOURE I POTENCIAR DETERMINATS VALORS ASSOCIATS ALS PRINCIPIS DE L'ECONOMIA SOCIAL**

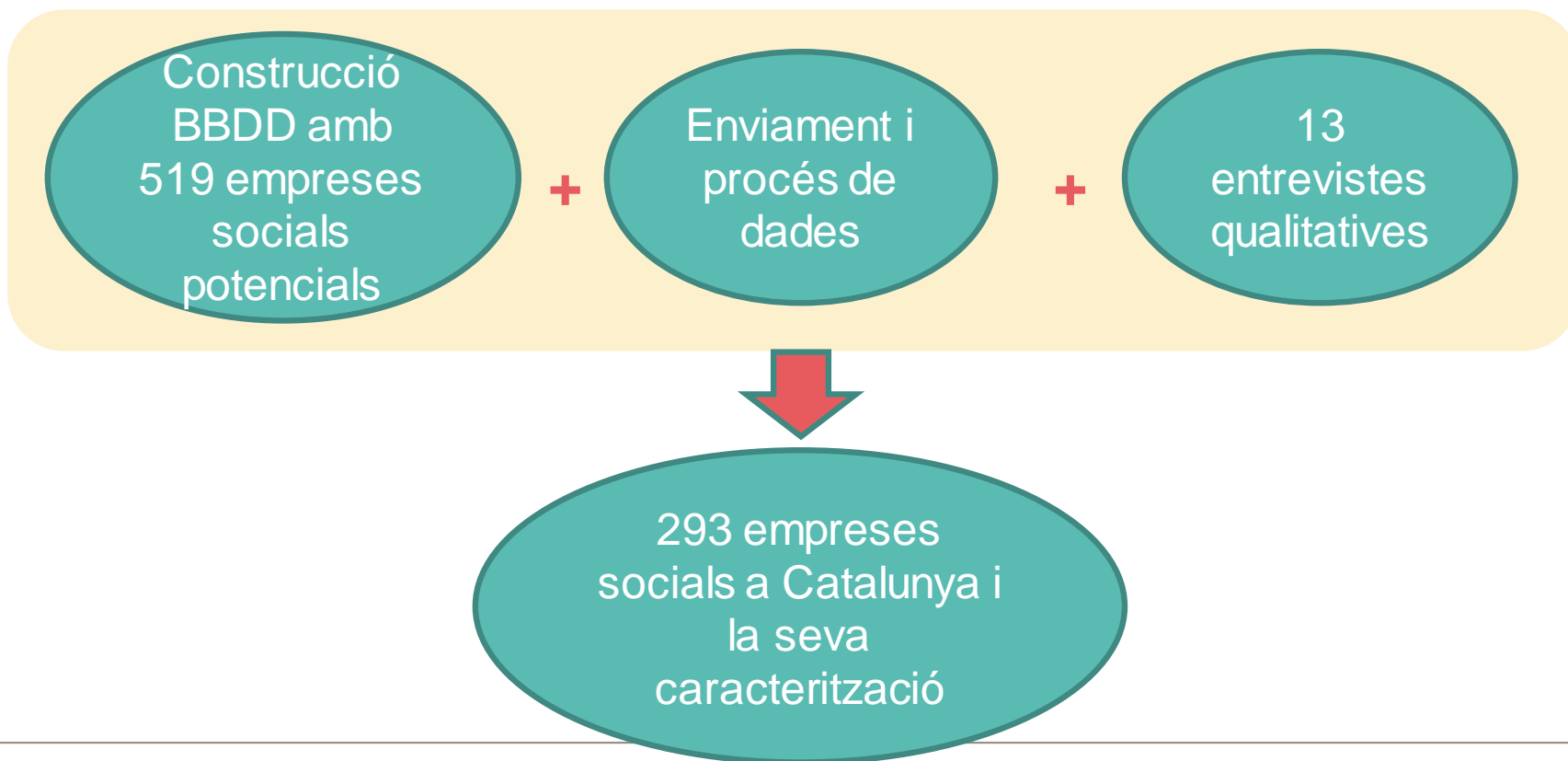
1. La persona i l'objectiu social prevalen sobre el capital
2. Adhesió voluntària i oberta
3. Govern democràtic
4. Combinació dels interessos dels membres, usuaris i de l'interès general; reforçat per un fort ancoratge territorial
5. Defensa i posada en pràctica dels principis de solidaritat i responsabilitat
6. Autonomia en la gestió i independència respecte dels poders públics





# Metodologia de treball

## CONSTRUCCIÓ D'UNA BASE DE DADES, ENVIAMENT D'UNA ENQUESTA I REALITZACIÓ D'ENTREVISTES QUALITATIVES



# Mapeig i caracterització de l'ecosistema de les empreses socials a Catalunya

## FOTOGRAFIA DE L'EMPRESA SOCIAL A CATALUNYA



A Catalunya hi ha 293 empreses socials

Majoritàriament tenen més de 10 anys

Un 70 % són proveïdors de serveis

El seu àmbit principal d'impacte és la inserció laboral, especialment de persones en risc d'exclusió social

El 56 % ingressa menys de 500.000 € l'any

La majoria comercialitza principalment a Catalunya

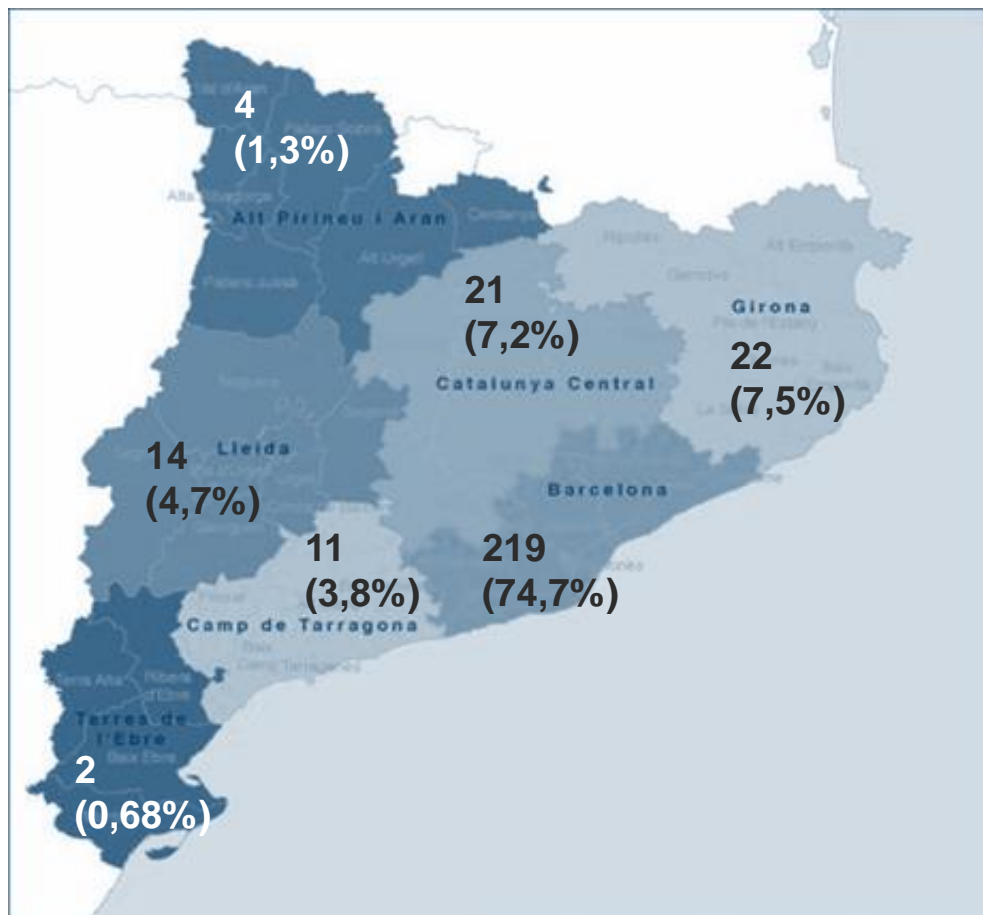
És un sector feminitzat

# Origen territorial de les empreses socials

## DISTRIBUCIÓ DE L'EMPRESA SOCIAL A CATALUNYA PER VEGUERIES

Nombre d'habitants per empresa\*\*:

- Catalunya: 25.585
- Alt Pirineu i Aran: 17.909
- Barcelona: 23.006
- Catalunya Central: 24.474
- Lleida: 25.497
- Girona: 33.106
- Camp de Tarragona: 55.268
- Terres de l'Ebre: 89.524



\*En base a una mostra de 293 empreses

\*\* Font: IDESCAT (2017)

# El per què de les empreses socials catalanes

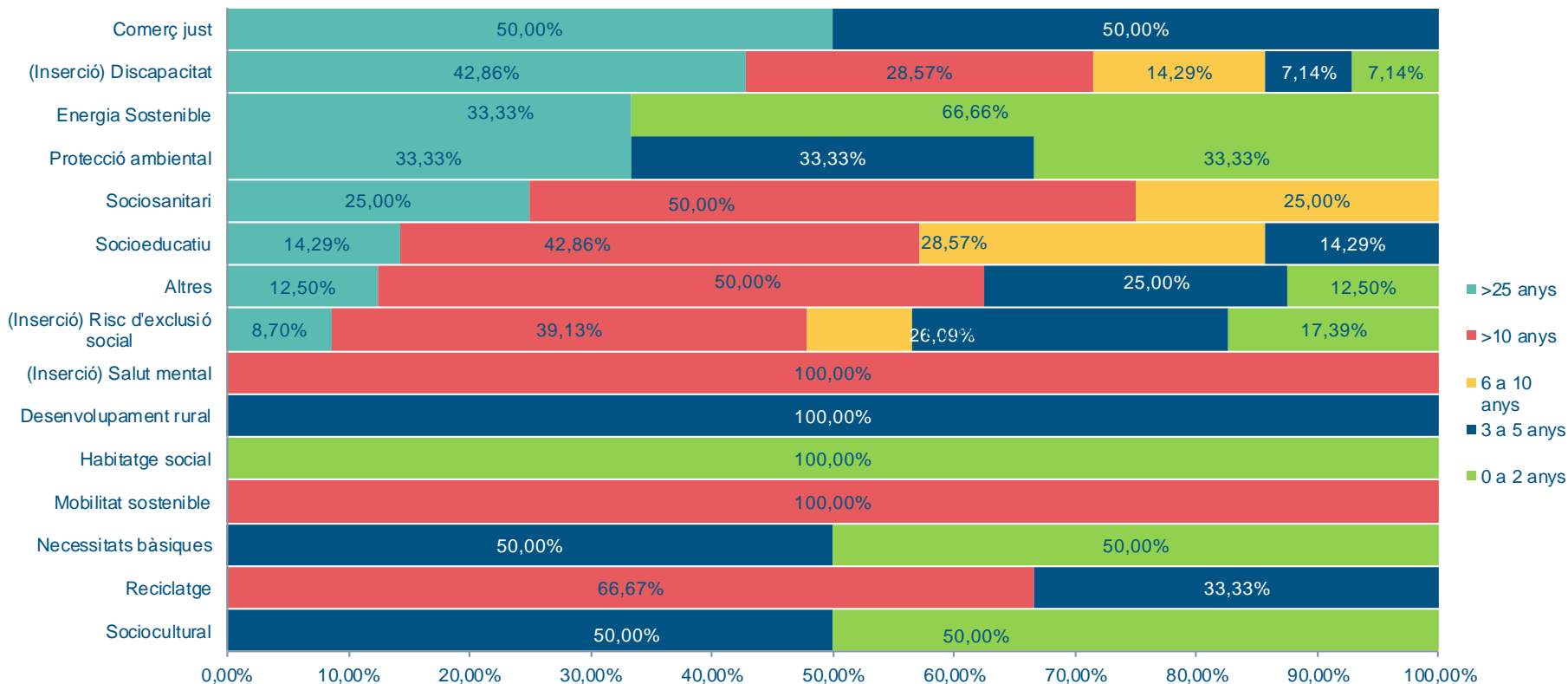
## NOMBRE D'EMPRESES SEGONS EL SEU ÀMBIT PRINCIPAL D'IMPACTE



\*En base a una mostra de 80 empreses

# Mapeig i caracterització de l'ecosistema de les empreses socials a Catalunya

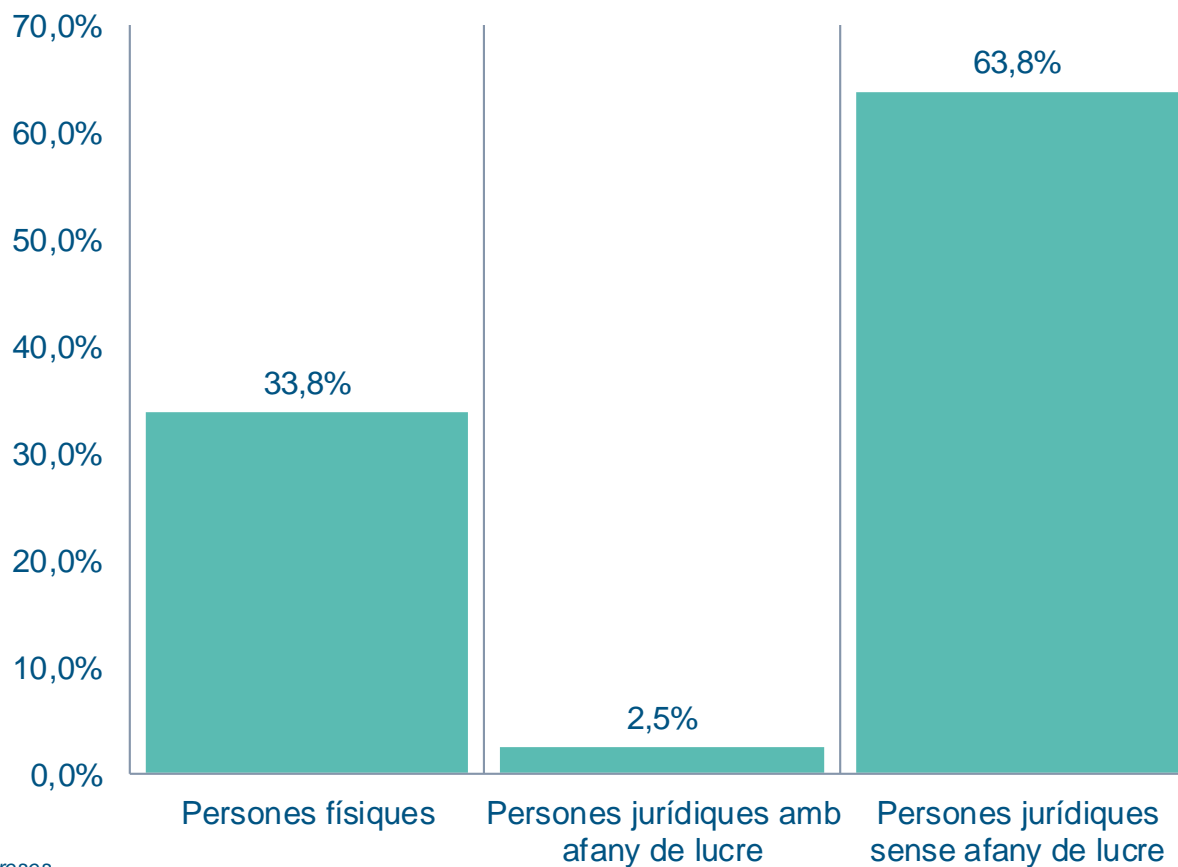
## ANTIGUITAT DE LES EMPRESES SOCIALS SEGONS EL SEU ÀMBIT PRINCIPAL D'IMPACTE



Les empreses socials d'inserció i reciclatge son les de major antiguitat, mentre que àmbits com l'habitatge social o les energies sostenibles es concentren en empreses joves de menys de 2 anys

# Qui són els emprenedors socials

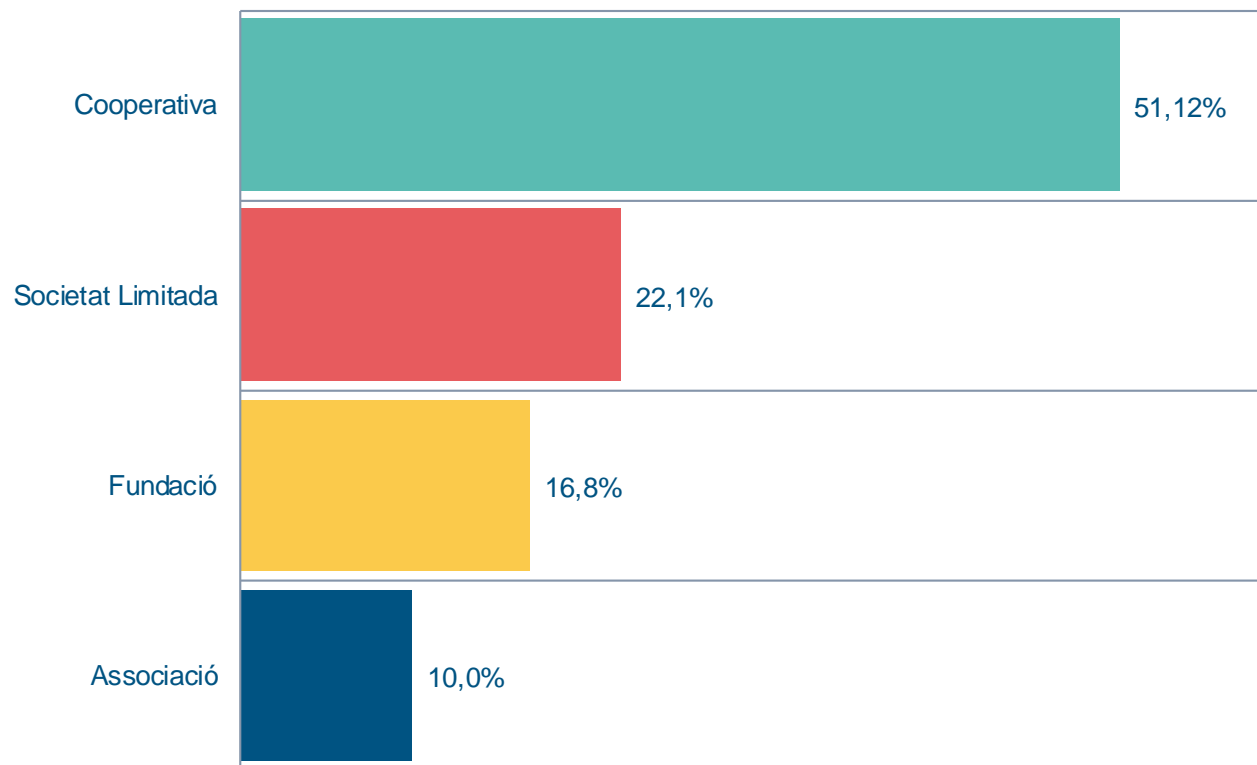
## NOMBRE D'EMPRESSES PER PROPIETAT DE L'ORGANITZACIÓ



\*En base a una mostra de 80 empreses

# Mapeig i caracterització de l'ecosistema de les empreses socials a Catalunya

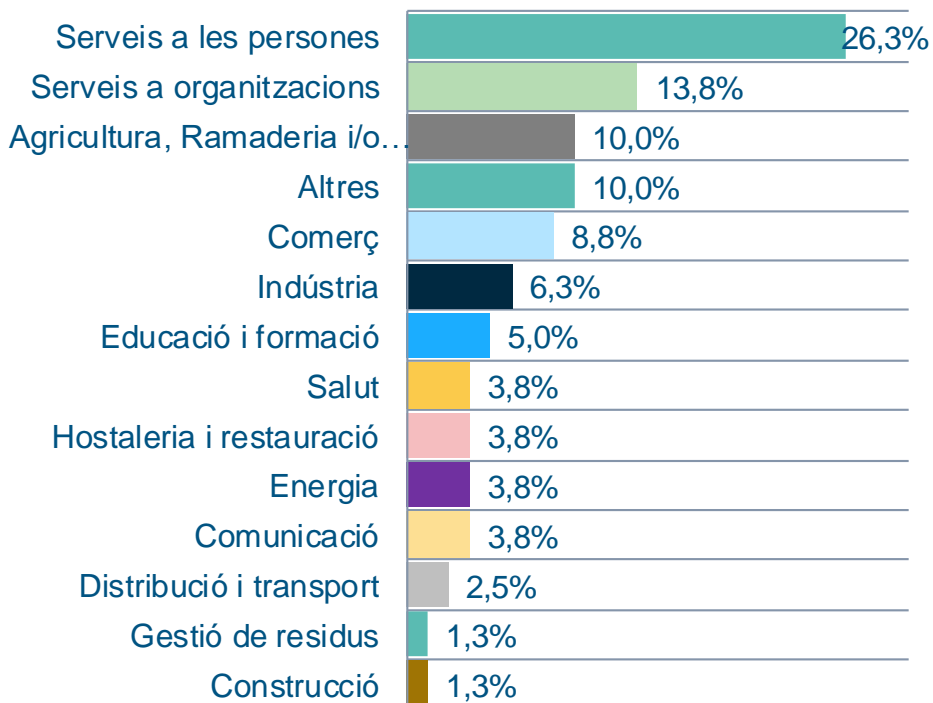
## EMPRESSES SOCIALS SEGONS LA SEVA FORMA JURÍDICA



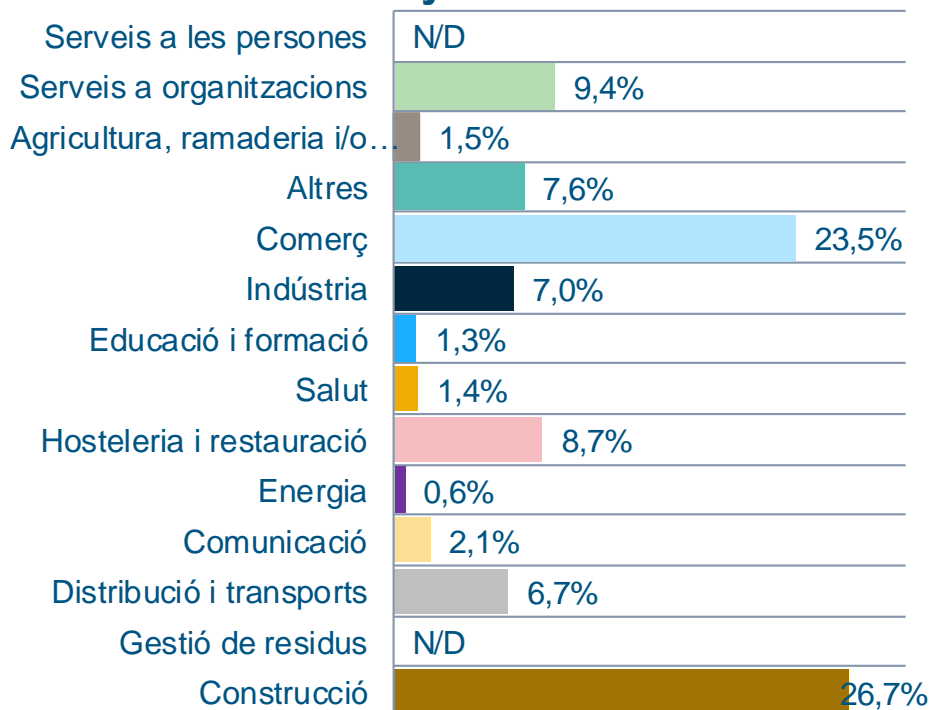
# Mapeig i caracterització de l'ecosistema de les empreses socials a Catalunya

## NOMBRE D'EMPRESSES SEGONS EL SEU SECTOR PRINCIPAL D'ACTIVITAT

### Empreses socials



### Economia general a Catalunya



\*En base a una mostra de 80 empreses

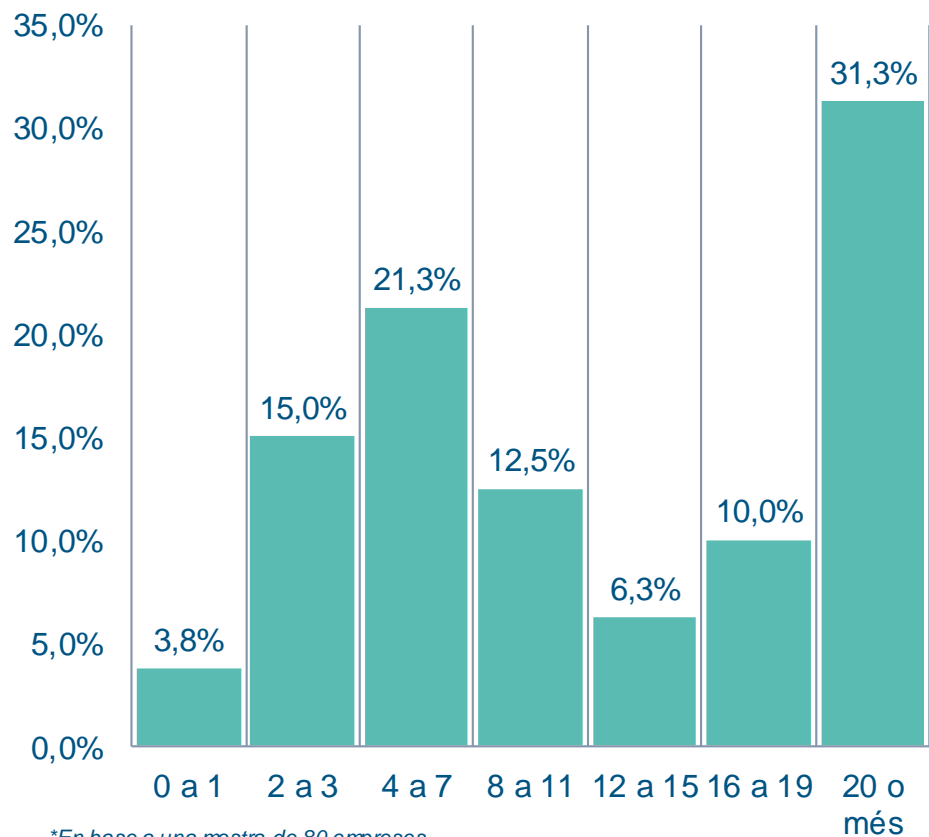
\*\*Font: INFORMA D&B



# Edat de les empreses socials

## NOMBRE D'EMPRESSES PER ANTIGUITAT (EN ANYS)

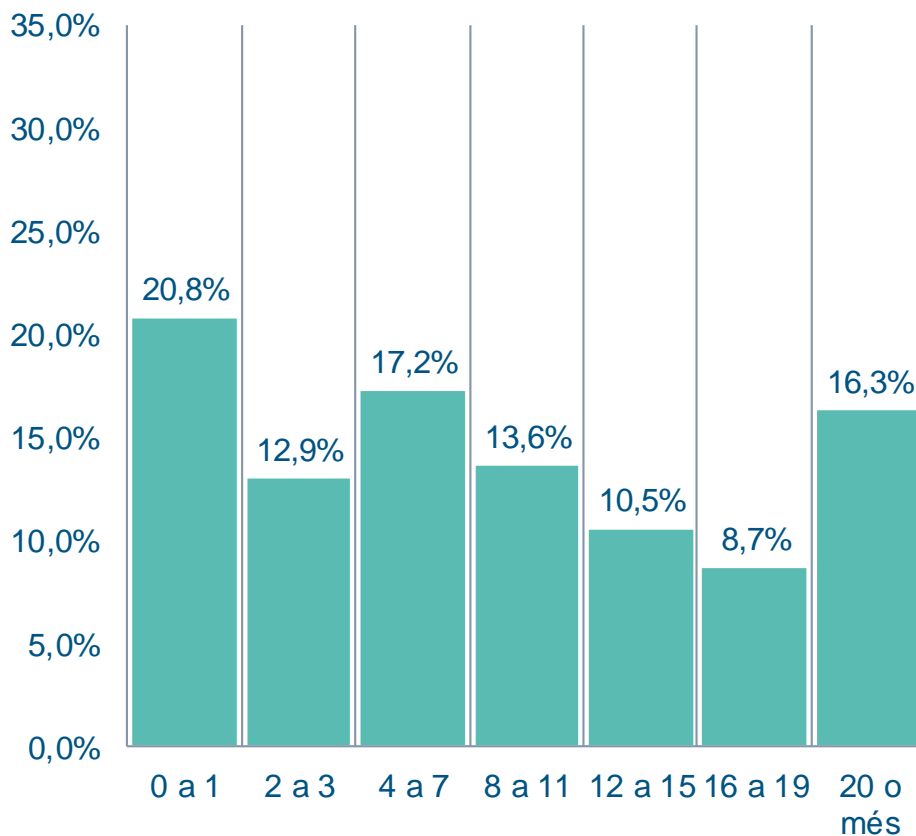
### Empreses socials



\*En base a una mostra de 80 empreses

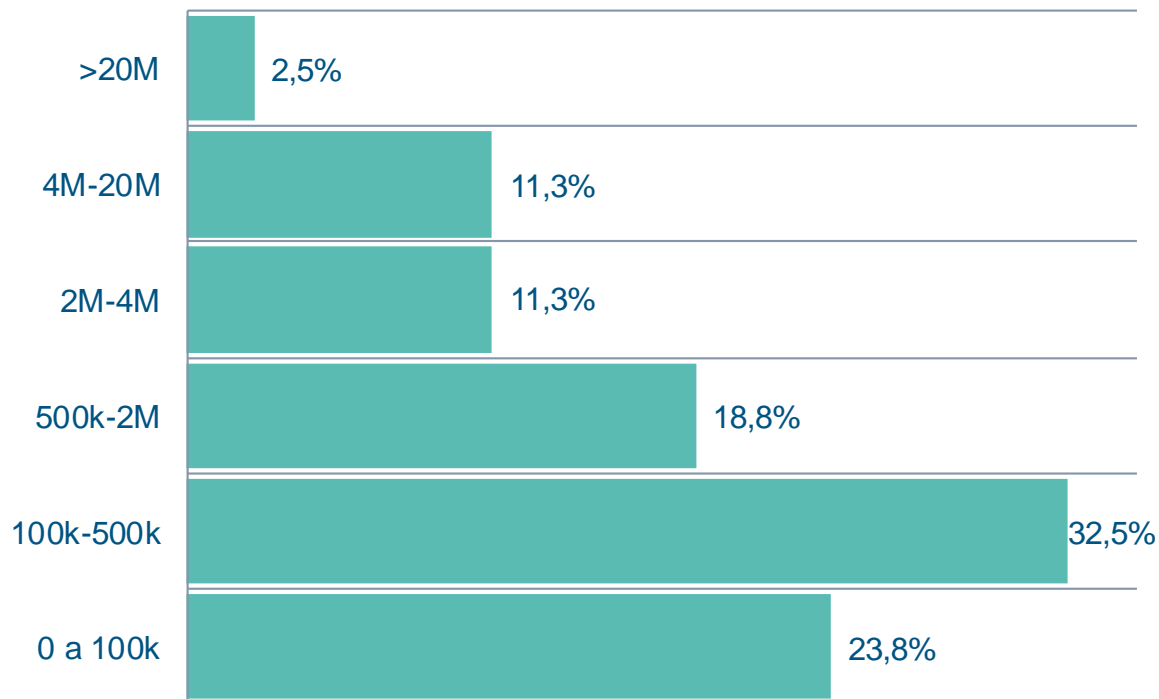
\*\*Font: Directorio Central de Empresas

### Economia general



# La mida de les empreses socials catalanes

## INGRESSOS MITJANS DE LES EMPRESES SOCIALS CATALANES DURANT EL 2016



0,6% més de 10 M

1,9% entre 2M i 10 M

97,6 % menys de 2M

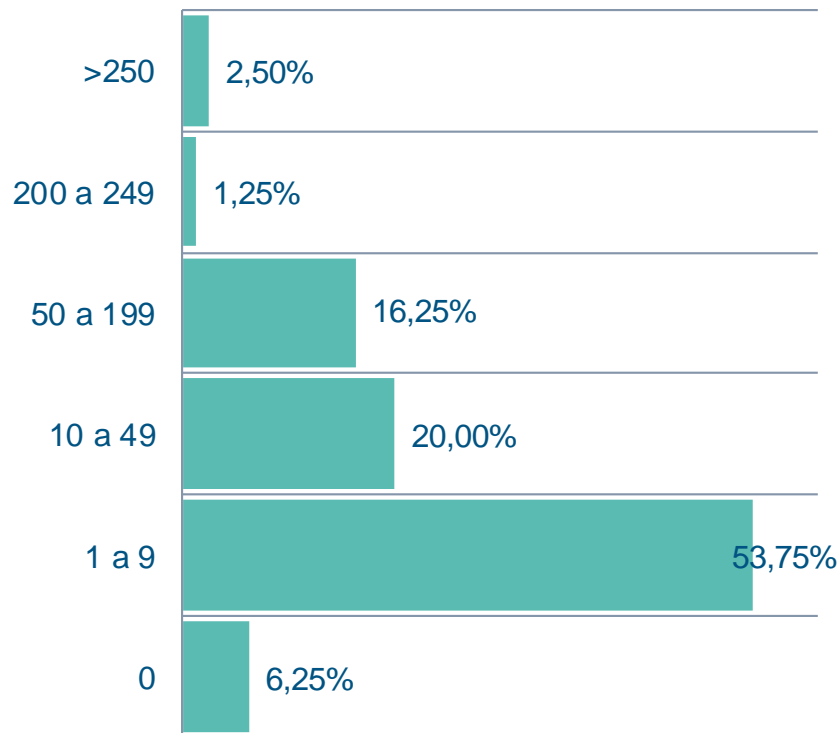
\*En base a una mostra de 80 empreses

\*\*Font: *l'Economista*

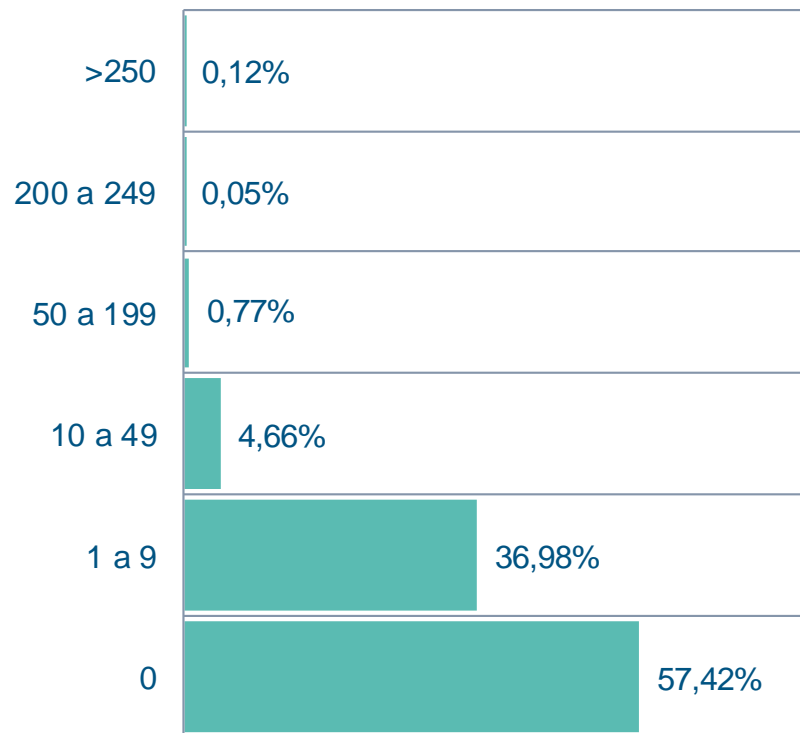
# La mida de les empreses socials catalanes

## MITJANA DE PERSONES TREBALLADORES DE LES EMPRESES SOCIALS CATALANES

**Empreses socials**



**Economia general**



\*En base a una mostra de 80 empreses

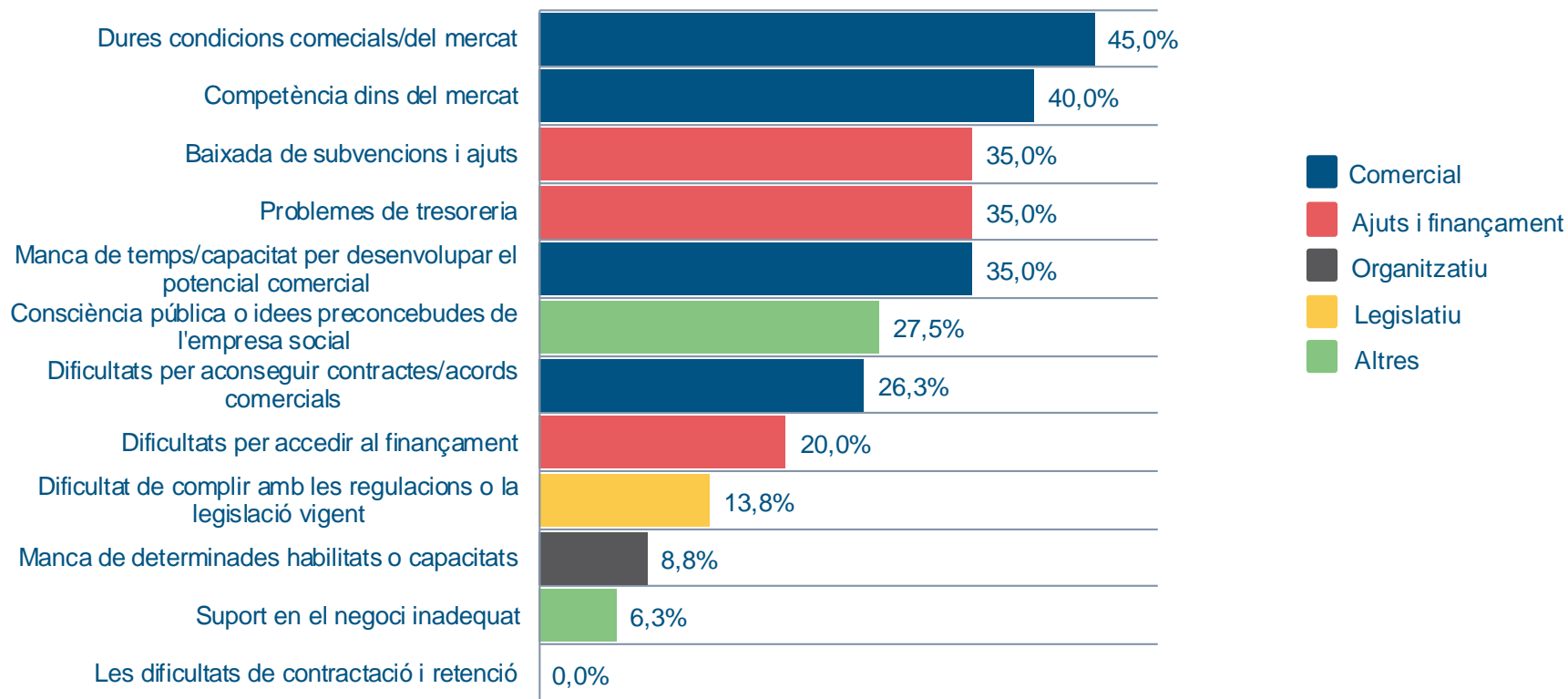
\*\*Font: IDESCAT

**68,8%  
dones**

**47,3%  
dones**

# Dificultats, necessitats i reptes de l'empresa social

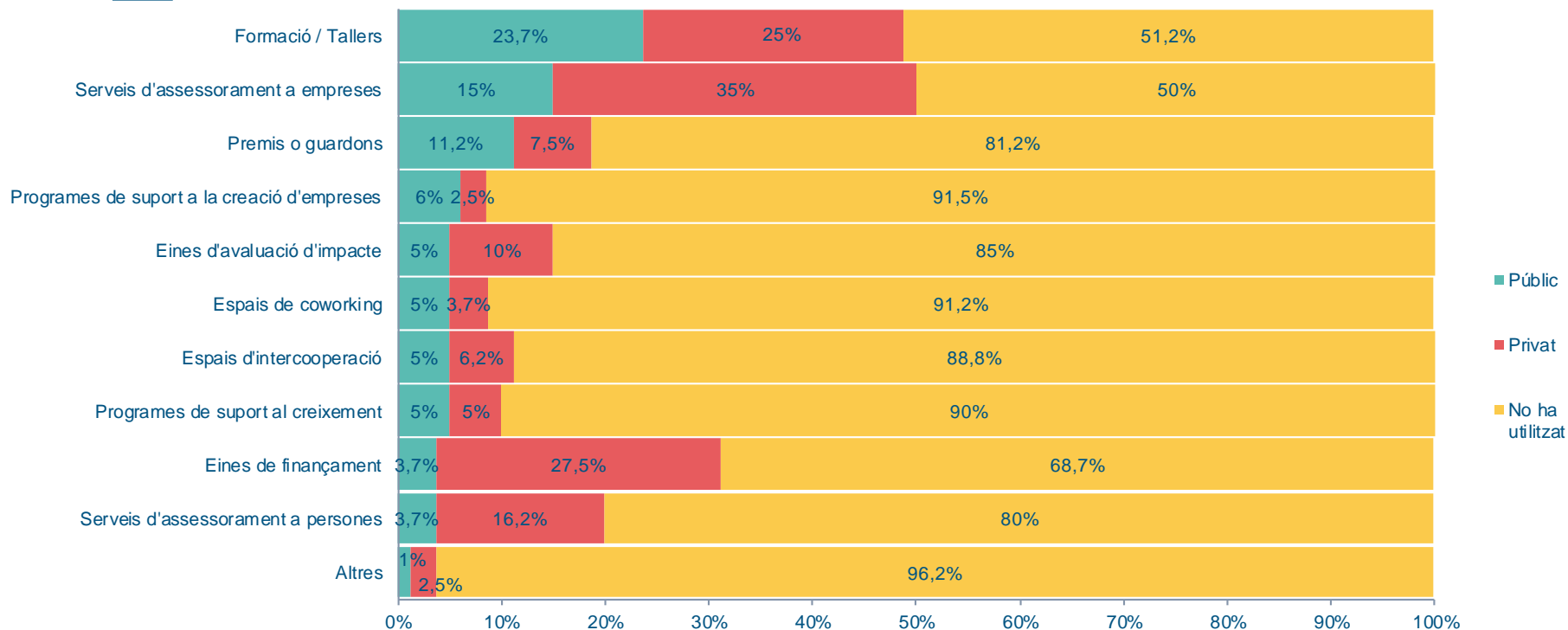
## PRINCIPALS DIFICULTATS/OBSTACLES DE L'EMPRESA SOCIAL



\*En base a una mostra de 80 empreses

# Dificultats, necessitats i reptes de l'empresa social

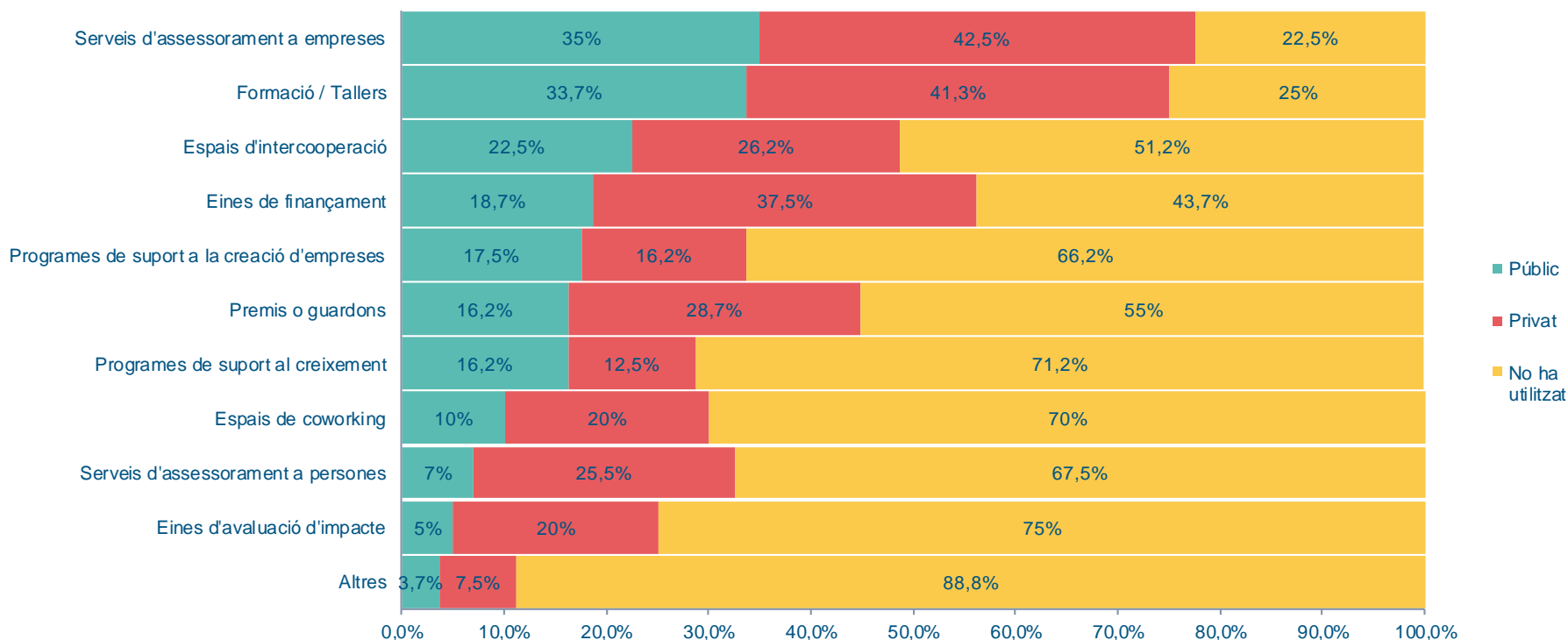
## ÚS DE RECURSOS DE SUPORT A L'EMPRESA EN GENERAL



Les empreses socials a Catalunya tendeixen a utilitzar amb més freqüència recursos de suport específics a l'empresa social que recursos de suport a l'empresa en general

# Dificultats, necessitats i reptes de l'empresa social

## ÚS DE RECURSOS DE SUPORT A L'EMPRESA SOCIAL



La majoria d'empreses no solen fer ús de recursos de suport específics a l'empresa social. Quan ho fan, tendeixen a utilitzar recursos privats abans que públics

# Dificultats, necessitats i reptes de l'empresa social

## ANÀLISI DE LES ENTREVISTES QUALITATIVES: NECESSITATS

### S'han identificat necessitats i reptes a diferents nivells...

#### Acompanyament

- Assessorament a l'arrencada (pla de negoci i procés de constitució)
  - Assessorament legal
  - Burocràcia més senzilla i àgil
  - Dificultat per dur a terme tasques administratives en empreses socials petites
  - Servei de gestoria efectiu
- Acompanyament compromès per part d'experts en fases d'arrencada i creixement

#### Finançament

- Finançament per necessitats de tresoreria
- Inversió en capital

#### Comercials

- Necessitat d'incorporar el perfil comercial per a incrementar vendes
- Dificultat d'accés a la contractació pública

### ... pels quals es proposen possibles intervencions a nivell públic

- Creació d'un programa d'acompanyament al naixement d'empreses socials
- Creació d'un programa d'apadrinament administratiu d'empreses socials grans a noves empreses socials
- Creació d'un programa d'acompanyament a llarg termini d'empreses socials en fase d'arrencada o creixement
- Promoure el suport a la posada en marxa d'un fons de capital risc social
- Creació d'un programa de garanties públiques per a préstecs de tresoreria
- Fomentar clàusules socials efectives en la contractació pública
- Creació d'un programa de foment de la contractació de comercials mancomunada per diverses empreses socials

# Dificultats, necessitats i reptes de l'empresa social

## ANÀLISI DE LES ENTREVISTES QUALITATIVES: NECESSITATS

### S'han identificat necessitats i reptes a diferents nivells...

#### Coneixement

- Incorporació de talent a les organitzacions
- Renovació dels perfils de direcció i estructura de les empreses socials
- Formació específica per a nous entrants al sector
- Coneixements empresarials i de gestió
- Necessitat de sortir del dia a dia per pensar en nous projectes
- Necessitat d'incorporar perfils financers

#### Sostenibilitat

- Marc de suport clar i anticipat per a Empreses d'Inserció
- Adquisició de dimensió per a poder absorbir costos d'estructura
- Diferenciació de l'empresa social per part del consumidor
- Sostenibilitat econòmica de l'emprenedor

### ... pels quals es proposen possibles intervencions a nivell públic

- Creació d'un programa d'incubació d'emprenedors socials en empreses socials existents
- Suport a la formació específica en emprenedoria social i en gestió d'empreses socials
- Creació d'un programa de foment de la contractació de personal d'innovació o financer compartit
- Anticipació de la convocatòria de subvencions d'Empreses d'Inserció
- Creació d'un programa de foment de la generació de grups o fusions d'empreses socials
- Creació d'un segell o una forma jurídica específica per a l'empresa social
- Creació d'un programa de beques econòmiques per a nous emprenedors socials



# Conclusions

## LES VARIABLES QUE DEFINEIXEN L'EMPRESA SOCIAL

- El 84,4% de les organitzacions enquestades factura per vendes més del 50% dels ingressos, per la qual cosa serien considerades empreses socials
- La majoria d'organitzacions (54,7%) facturen per vendes del 81% al 100% dels seus ingressos
- El 20,3% d'organitzacions enquestades no té una política de reinversió de beneficis del 100% i queden descartades com a empreses socials
- El 79,7% reinverteix completament els seus beneficis
- La política de reinversió es determina de forma majoritària pels estatuts de l'organització. Un quart de les empreses no recull formalment la seva política de reinversió, però és la política aplicada per l'organització
- **S'identifiquen un total de 80 empreses socials que hagin contestat l'enquesta complint els criteris de reinversió, impacte social i facturació**

# Conclusions

## CARACTERITZACIÓ DE L'EMPRESA SOCIAL CATALANA

- L'àmbit principal d'impacte de les empreses socials a Catalunya és la inserció laboral, destacant especialment la **inserció de persones en risc d'exclusió social**. Els àmbits d'impacte amb menys incidència són l'habitatge social i el desenvolupament rural
- El sector de l'empresa social a Catalunya és un **sector madur**: la majoria d'organitzacions tenen una trajectòria superior als 10 anys. S'identifica una necessitat de potenciar aquest sector, ja que menys d'un sisè d'empreses socials van ser creades entre el 2015 i 2017
- La majoria dels emprenedors d'empreses socials són **persones jurídiques sense afany de lucre**. Existeix un nucli de propietat de persones físiques, especialment de forma cooperativa
- La majoria d'empreses socials a Catalunya són **proveïdors de serveis**
- Les empreses socials a Catalunya actuen principalment amb serveis a les persones i serveis a organitzacions
- La majoria d'organitzacions té **Catalunya com a zona principal de comercialització**. Gairebé una quarta part de les empreses han iniciat les seves vendes a nivell internacional
- La majoria d'empreses socials tenen uns **ingressos de menys de 500.000 € a l'any**
- El sector es troba **feminitzat**, amb una majoria de treballadores dones sobre homes

# La visió d'una empresa social catalana

## ENTREVISTA A JULI SILVESTRE, DIRECTOR GRUP COOPERATIU ENTREM-HI





- **Servei d'acompanyament** per a empreses d'economia social per a què es connectin i venguin als mercats internacionals.
- **Objectiu:** fomentar la **internacionalització** de les cooperatives, fundacions, associacions de l'economia social seguint la dinàmica exportadora que ja han adoptat moltes de les empreses catalanes.

# A qui va dirigit?

- **20 empreses d'economia social** amb seu a Catalunya: cooperatives, fundacions i associacions amb activitat econòmica, societats laborals, mutualitats, empreses d'inserció, centres especials de treball i societats agràries de transformació.
- Tinguin el seu **producte o servei consolidat** en el mercat i es trobin en disposició d'iniciar un projecte d'internacionalització.
- **Exportin un màxim del 20% de la seva facturació** o que el 75% de les seves exportacions estiguin destinades a un sol país (o dos, si són de la UE-15).

# i això quant costa?

Aquest servei no suposa **cap cost per a l'empresa**

- Servei valorat en 9.600 euros:

✓ 75% **ACCIÓ**

✓ 25%

 Generalitat de Catalunya  
Departament de Treball,  
Afers Socials i Famílies

  
economia  
social  
aracoop



# Moltes gràcies!

## Més informació:

Alicia Blasco Rossell  
Responsable Cooperació Internacional

(+34) 93 416 43 07

[Alicia.blasco@gencat.cat](mailto:Alicia.blasco@gencat.cat)

ACCIÓ



Generalitat  
de Catalunya

  
economia  
social  
aracoop



Connecta't a ACCIÓ  
[accio.gencat.cat](http://accio.gencat.cat)