

W podkieleckiej Bilczy w ciągu tygodnia wycięto tysiące drzew

Kielce
Agata Kowalczyk
kwalczyk@echodnia.eu

- Co straszniejszego dzieje się w lasach w Bilczy pod Kielcami. W ciągu tygodnia wycięto tysiące drzew - zaalarmowali nas mieszkańcy.

- Prace przy wyrębie nadal trwają i o zagrożeniu odbywają się w szczyt sezonu legowego ptaków - dodaje jedna z mieszkanki. - Z każdym biegiem obserwuję drastyczne porażenie lasu. Jestem przerażona, tak jak inni mieszkańcy. To piękny las, w którym biega i spaceruje mnóstwo osób. W pobliżu jest duże osiedle mieszkaniowe, przyjeżdżają też ludzie z Kielca. Czy można zatrzymać to postępowanie lasu?

Lesnicy tłumaczą, że wyręb drzew jest konieczny i będzie dalej prowadzony. - Wycinka odbywa się w wielu miejscach w rejonie Kielca a ta w Bilczy wcale nie jest największa - tłumaczy zastępca Nadleśniczego w Kielcach, Woj-



Mieszkańcy Bilczy są zbulwersowani wycinką drzew w okolicznych lasach.

ciech Kosatka. - To nie jest tak, że wycinamy wszystko na danej powierzchni, ale zwykle 30-40 procent drzew na danym terenie. Wycinka jest konieczna z wielu powodów. Drzewa sa-

dzi się bardzo gęsto i z czasem konieczne jest ich przetrzebieżenie, aby pozostałym zapewnić przestrzeń życiową, warunki do rozwoju przez 30-40 lat. Do tego czas dotrwa około

jedna piąta posadzonych drzew. Aby las był zdrowy, drzewa muszą mieć zapewnione warunki do odżywiania się i rozwoju. Nie mają ich, gdy drzewa rosną w dużym zagęsz-

czeniu. Las posadzony ręką człowieka nie może być zdrowy sam sobie jak naturalna puszcza.

Dodaje, że usuwa się okazy słabsze, o gorszej koronie, z uszkodzonym wierzchołkiem, rozdwojonym pniem, albo nadmiernie wybujałe, czy też rosnące bardzo blisko siebie.

Zapewnia, że lesnicy kwalifikuje każde drzewo do wycinki. - Przy wyborze bierzemy pod uwagę walory przyrodnicze. Okazy z dziuplami zostawiamy. Przed wycinką lesniczy zawsze sprawdza, czy nie ma ptasich łęgów - mówi.

Wycinka w Bilczy będzie kontynuowana.

- Prace trwają i będą trwały, nie mogę uspokoić mieszkańców, że ich zaprzestaniemy - przyznaje. - Drzewa po ścięciu trzeba okrzesać je, po tym zabiegu w lesie zostają gałęzie, ściągając na drogę, skąd zostały wywiezione. Mieszkańcy spacerujący po lesie będą widzieć ślady naszej pracy, nie da się ich ukryć i nie zamierzamy tego robić. ©©

Chalupki

Konkursy, gry, zabawy i malowanie muralu

Dzisiaj w Chalupkach, gmina Morawica, na terenie placówki Stowarzyszenia „Arka Nadziei” odbędzie się festyn w ramach projektu „Street Art Garmcarstwo - Świętokrzyskie jakże cudne”, związany również z obchodami jubileuszu 20-lecia województwa świętokrzyskiego. Podczas imprezy na uczestników czekają konkursy, gry i zabawy/twórcze - wydarzenie jest skierowane dla dzieci i młodzieży. Organizator, a więc wspomniane stowarzyszenie, zapropnuje im formy edukacyjne wywodzące się ze sztuki ulicy. Chodzi o malowanie na budynku - finałem festynu będzie malowanie muralu na obiekcie schroniska w Chalupkach. Początek imprezy o godzinie 10. Wstęp wolny.

(BB)

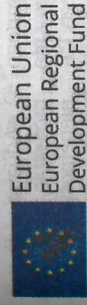
Kielce

Paula Sawicka w Instytucie Kultury Spotkania i Dialogu

W czwartek, 26 kwietnia o godzinie 18 Instytut Kultury Spotkania i Dialogu przy ulicy Planty 7 zaprasza na spotkanie z Paulą Sawicką, przyjaciółką Marka Edelmanna, ostatniego dowódcy powstania w getcie warszawskim. Sawicka jest autorką relacji Edelmana „Była miłość w getcie”. Spotkanie będzie przepłatanie fragmentami filmu „Komendant Edelmann”.

(LID)

ENERSELVES
Interreg Europe



European Union
European Regional
Development Fund

ENERSELVES samowystarczalny energetycznie

Departament Polityki Regionalnej Urzędu Marszałkowskiego Województwa Świętokrzyskiego realizuje projekt pn. ENERSELVES w ramach programu Interreg Europe.

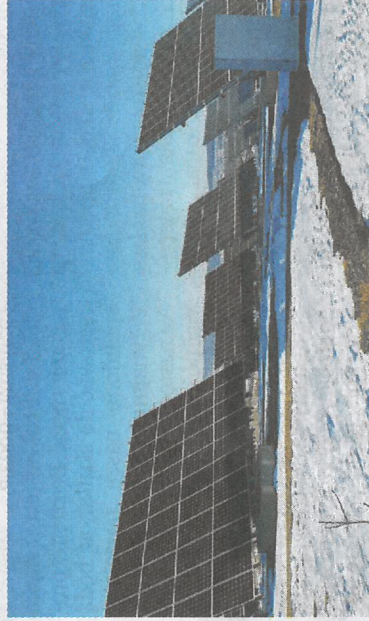
Projekt dotyczy tematyki energooszczędności budownictwa i samowystarczalności energetycznej w budynkach użyteczności publicznej.

Powwyższy obszar wpisuje się w zakres dwóch inteligentnych specjalizacji województwa świętokrzyskiego, tj. zasobooszczędności budownictwa oraz zrównoważonego rozwoju energetycznego.

W projekcie biorą udział partnerzy z Polski, Hiszpanii, Włoch, Malty, Szwecji i Rumunii.

Projekt ma na celu podejmowanie przedsięwzięć związanych z promocją energooszczędnych rozwiązań stosowanych w krajach partnerskich. Polega na wymianie międzynarodowych rozwiązań w tej dziedzinie i służy, jak najszerzej implementacji takich działań w województwie świętokrzyskim. Dostarczy on również informację m.in. nt. warunków środowiskowych dla inwestowania w odnawialne źródła energii w regionach partnerskich.

Wszystkich zainteresowanych projektem ENERSELVES zapraszamy na stronę internetową: <https://www.interreurope.eu/enerselves>



Projekt ENERSELVES realizowany jest w ramach programu Unii Europejskiej INTERREG EUROPE Oś priorytetowa 3 Gospodarka niskoemisyjna. Cel szczegółowy 3.1 Poprawa wdrażania polityk i programów rozwoju regionalnego, w szczególności celu Inwestycje na rzecz wzrostu i zatrudnienia oraz w stosownych przypadkach EWT, związanych z przejściem na gospodarkę niskoemisyjną.