

# Mobility situation and specific priorities in Mallorca Island



**DESTISMART**  
**LAUNCH CONFERENCE**

Thessaloniki, 27-28 september 2018

# Island of Mallorca

3.640 km<sup>2</sup>

859.289 hab. (2015)

Mallorca is a world touristic destination: **13 M tourists in 2017**

**1,600 accommodation establishments**

**286,000 beds**



# OUR STRATEGY: PROMOTING HIKING ACTIVITY + HERITAGE RECOVERING/ENHANCING

- Environmentally friendly: low impact
- Interest in discover the region by walking on it
- Contributes to enlarge touristic season
- Main reason to recover the rural heritage in the surroundings of the Hiking Routes



# HERITAGE RECOVERING/ENHANCING







15,5 m (llargària) x 9 m (amplària) x 6 m (fondària).

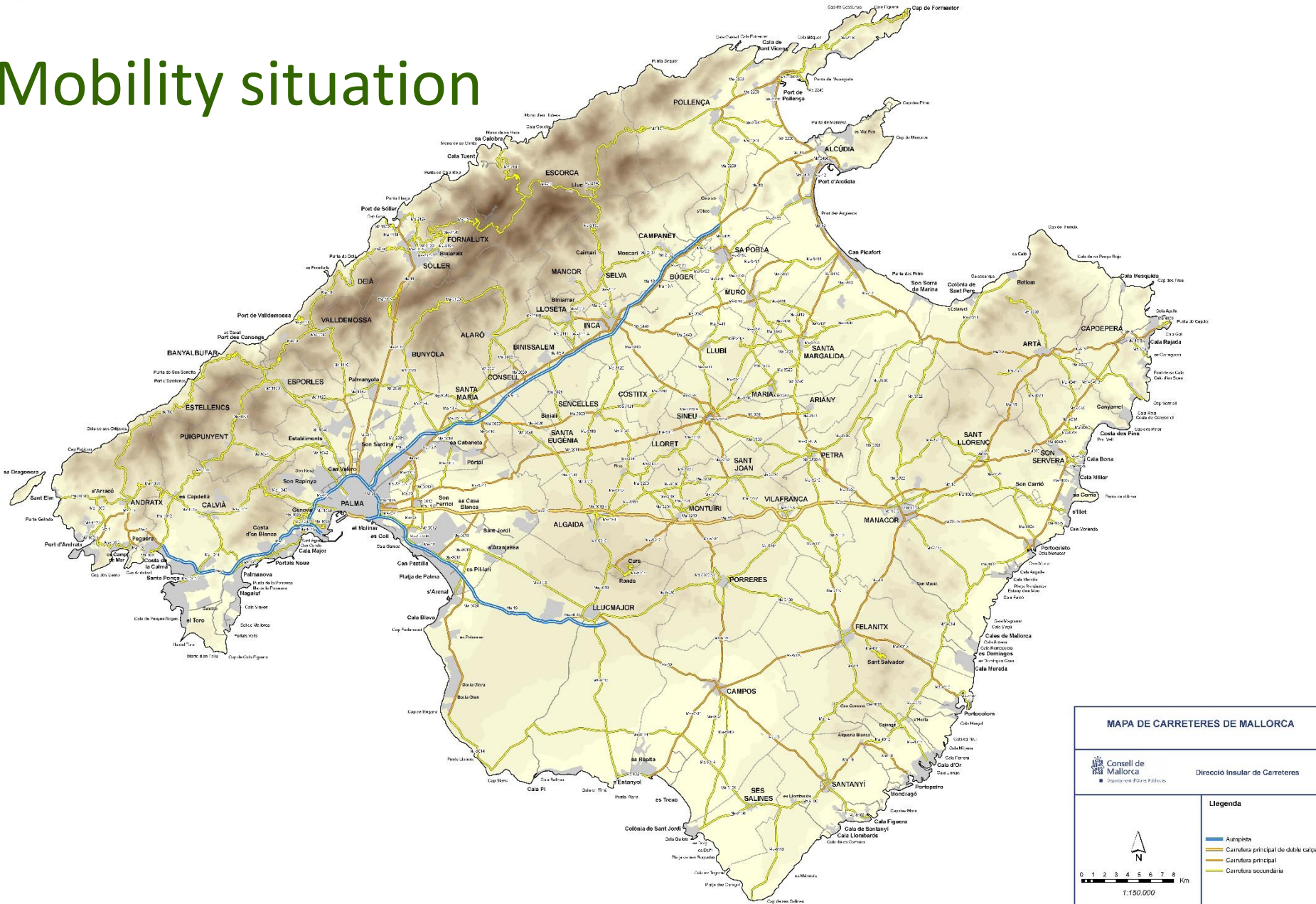
# RUTA DE PEDRA EN SEC GR 221



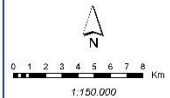
- Tram obert
- Tram en projecte
- Refugi







# Mobility situation



MAPA DE CARRERES DE MALLORCA



**Legenda**

-  Autopista
-  Carretera principal de doble calçada
-  Carretera principal
-  Carretera secundària



# Mobility situation : TRAIN

1 public Railway : Palma-Inca-Manacor

Tren de Sóller: Palma-Sóller, touristic, attraction itself





# Mobility situation : CAR

Main transport system, both for locals and for visitors:

560,000 local cars

60,000 rentals cars

# Mobility situation : BUS



- Large network, that links all the towns, villages and main tourist sites
- Improving in the last years with more n<sup>o</sup> routes and buses and communication for visitors

But:

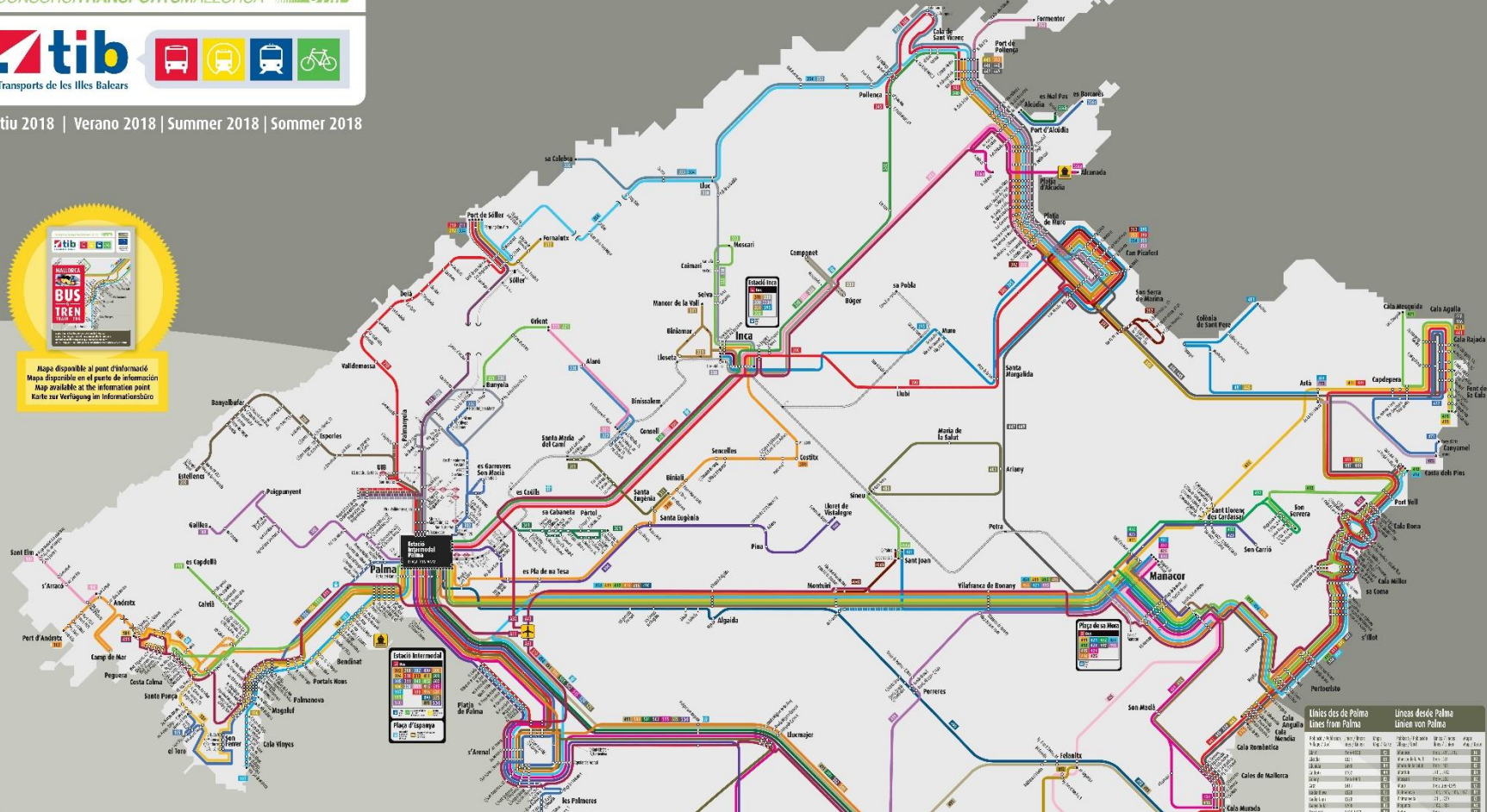
- For the mountain area lower frequencies during winter, problem capacity (more demand than offer)
- Overcrowded main touristic spots, with saturated access



Estiu 2018 | Verano 2018 | Summer 2018 | Sommer 2018



Mapa disponible al punt d'informació  
Map available at the information point  
Karte zur Verfügung im Informationsbüro



**Línies BUS | Líneas BUS | BUS routes | Buslinie**

- Zona 1**

  - 101 Sa Pobla - Sóller
  - 102 Sa Pobla - Sóller - Port de Sóller
  - 103 Sa Pobla - Sóller - Port de Sóller - Sóller
  - 104 Sa Pobla - Sóller - Port de Sóller - Sóller - Port de Sóller
  - 105 Sa Pobla - Sóller - Port de Sóller - Sóller - Port de Sóller - Sóller
  - 106 Sa Pobla - Sóller - Port de Sóller - Sóller - Port de Sóller - Sóller
  - 107 Sa Pobla - Sóller - Port de Sóller - Sóller - Port de Sóller - Sóller
  - 108 Sa Pobla - Sóller - Port de Sóller - Sóller - Port de Sóller - Sóller
  - 109 Sa Pobla - Sóller - Port de Sóller - Sóller - Port de Sóller - Sóller
  - 110 Sa Pobla - Sóller - Port de Sóller - Sóller - Port de Sóller - Sóller

**Zona 2**

  - 201 Sóller - Port de Sóller
  - 202 Sóller - Port de Sóller - Sóller
  - 203 Sóller - Port de Sóller - Sóller - Port de Sóller
  - 204 Sóller - Port de Sóller - Sóller - Port de Sóller - Sóller
  - 205 Sóller - Port de Sóller - Sóller - Port de Sóller - Sóller
  - 206 Sóller - Port de Sóller - Sóller - Port de Sóller - Sóller
  - 207 Sóller - Port de Sóller - Sóller - Port de Sóller - Sóller
  - 208 Sóller - Port de Sóller - Sóller - Port de Sóller - Sóller
  - 209 Sóller - Port de Sóller - Sóller - Port de Sóller - Sóller
  - 210 Sóller - Port de Sóller - Sóller - Port de Sóller - Sóller

**Zona 3**

  - 301 Manacor - Sóller
  - 302 Manacor - Sóller - Port de Sóller
  - 303 Manacor - Sóller - Port de Sóller - Sóller
  - 304 Manacor - Sóller - Port de Sóller - Sóller - Port de Sóller
  - 305 Manacor - Sóller - Port de Sóller - Sóller - Port de Sóller - Sóller
  - 306 Manacor - Sóller - Port de Sóller - Sóller - Port de Sóller - Sóller
  - 307 Manacor - Sóller - Port de Sóller - Sóller - Port de Sóller - Sóller
  - 308 Manacor - Sóller - Port de Sóller - Sóller - Port de Sóller - Sóller
  - 309 Manacor - Sóller - Port de Sóller - Sóller - Port de Sóller - Sóller
  - 310 Manacor - Sóller - Port de Sóller - Sóller - Port de Sóller - Sóller

**Zona 4**

  - 401 Manacor - Sóller
  - 402 Manacor - Sóller - Port de Sóller
  - 403 Manacor - Sóller - Port de Sóller - Sóller
  - 404 Manacor - Sóller - Port de Sóller - Sóller - Port de Sóller
  - 405 Manacor - Sóller - Port de Sóller - Sóller - Port de Sóller - Sóller
  - 406 Manacor - Sóller - Port de Sóller - Sóller - Port de Sóller - Sóller
  - 407 Manacor - Sóller - Port de Sóller - Sóller - Port de Sóller - Sóller
  - 408 Manacor - Sóller - Port de Sóller - Sóller - Port de Sóller - Sóller
  - 409 Manacor - Sóller - Port de Sóller - Sóller - Port de Sóller - Sóller
  - 410 Manacor - Sóller - Port de Sóller - Sóller - Port de Sóller - Sóller

**Zona 5**

  - 501 Manacor - Sóller
  - 502 Manacor - Sóller - Port de Sóller
  - 503 Manacor - Sóller - Port de Sóller - Sóller
  - 504 Manacor - Sóller - Port de Sóller - Sóller - Port de Sóller
  - 505 Manacor - Sóller - Port de Sóller - Sóller - Port de Sóller - Sóller
  - 506 Manacor - Sóller - Port de Sóller - Sóller - Port de Sóller - Sóller
  - 507 Manacor - Sóller - Port de Sóller - Sóller - Port de Sóller - Sóller
  - 508 Manacor - Sóller - Port de Sóller - Sóller - Port de Sóller - Sóller
  - 509 Manacor - Sóller - Port de Sóller - Sóller - Port de Sóller - Sóller
  - 510 Manacor - Sóller - Port de Sóller - Sóller - Port de Sóller - Sóller

Descargue el mapa  
Download this map  
Laden Sie diese Karte herunter

**Plaça de sa Memòria**

Línia	Destí	Tipus	Freqüència
101	Sa Pobla	Diària	10 min
102	Sóller	Diària	10 min
103	Port de Sóller	Diària	10 min

**Línies des de Palma**

Línia	Destí	Tipus	Freqüència
101	Sa Pobla	Diària	10 min
102	Sóller	Diària	10 min
103	Port de Sóller	Diària	10 min
104	Sa Pobla - Sóller - Port de Sóller	Diària	10 min
105	Sa Pobla - Sóller - Port de Sóller - Sóller	Diària	10 min



- Les copèlions Capreia han de ser utilitzades amb el servei de línia.
- La regulació de les línies de bus es realitza cada dos anys.
- El mapa és una aproximació i no garanteix la disponibilitat dels serveis.
- Per més informació, contacteu amb el punt d'informació o amb el nostre web.
- El mapa és una aproximació i no garanteix la disponibilitat dels serveis.
- Per més informació, contacteu amb el punt d'informació o amb el nostre web.

Se recomana consultar els horaris de les línies de bus a les pàgines de disponibilitat i el calendari de serveis. Més informació al (+34) 971 47 77 71 i www.ctm.es.  
It is recommended to check the bus timetables on the website and the calendar of services. More information at (+34) 971 47 77 71 and www.ctm.es.  
It is recommended to check the bus timetables on the website and the calendar of services. More information at (+34) 971 47 77 71 and www.ctm.es.



## SPECIFIC PRIORITIES

- ✓ Promote sustainable transport to access to natural areas, mainly the ones managed by the Consell de Mallorca
- ✓ Promote hiking activity in natural areas
- ✓ Promote measures and solutions for people with disabilities
- ✓ Improve the accessibility by public transport to the trekking network



**Thank you !**