

APPROVE a pour objectif la croissance des énergies renouvelables et s'attaque aux barrières freinant leur développement en promouvant une meilleure information et implication du public dans les procédures d'autorisation, un plus grand engagement des parties prenantes tout au long des projets, l'échange de compétences



Économie
bas-carbone



0.97
FEDER



Juin 2018
Nov 2022



European Union
European Regional
Development Fund

À propos d'APPROVE

L'objectif d'APPROVE est d'améliorer les politiques de quatre régions européennes pour promouvoir les énergies renouvelables en luttant contre les **barrières** existantes comme le faible niveau de connaissance du grand public, le manque d'expertise des porteurs de projets et agents gérant les procédures d'autorisation, les problèmes liés aux oppositions publiques.

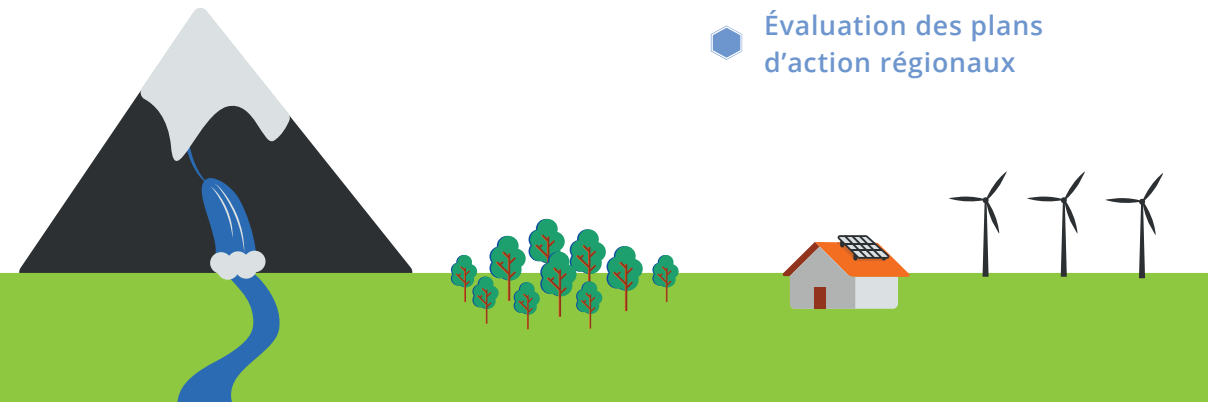
En accord avec la révision de la Directive Énergie Renouvelable, APPROVE intègre **le renforcement des capacités, la participation et l'engagement des parties prenantes**, comme moyens de favoriser et valoriser le développement des énergies renouvelables.

1ère phase 2,5 ans

- Analyse des lacunes, besoins et opportunités régionales
- Identification de bonnes pratiques
- Développement de plans d'action régionaux

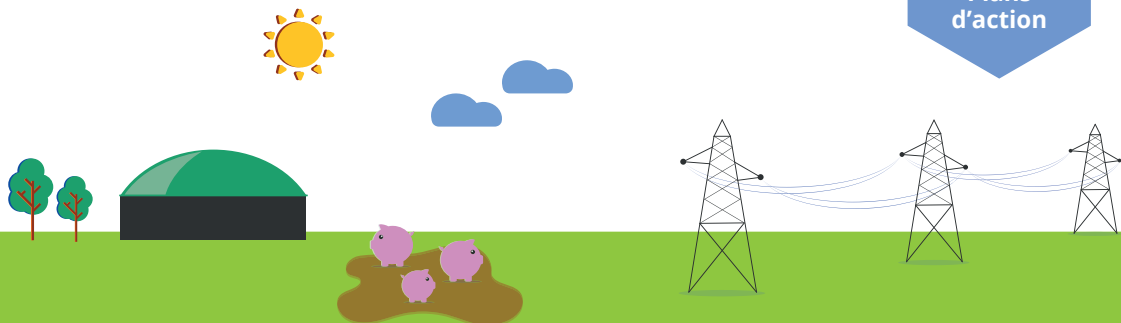
2ème phase 2 ans

- Mise en place des plans d'action régionaux
- Évaluation des plans d'action régionaux



APPROVE est basé sur un processus d'apprentissage à travers la **coopération interrégionale**, l'échange d'expérience et l'implication de groupes de parties prenantes régionales.

Chaque région impliquée développera un **plan d'action** pour améliorer ses programmes opérationnels pour les Fonds Structuraux européens (priorités d'investissement reliées à l'OT4 « Soutenir la transition vers une économie bas-carbone dans l'ensemble des secteurs »), et développer des stratégies régionales d'innovation pour une spécialisation intelligente.





REGIONAL COUNCIL
OF LAPLAND

Conseil Régional de Laponie (FI) – Chef de file

La Laponie est une région polaire partiellement peuplée avec un haut potentiel technique dans les secteurs de la bioénergie, de l'éolien et de l'hydraulique



● Poliedra
Politecnico di Milano

Poliedra (IT) – Partenaire conseiller

Poliedra développe et applique des méthodologies et outils innovants dans les domaines de la mobilité, de l'environnement, de l'aide à la décision et de la participation



RÉGION
NORMANDIE

Conseil Régional de Normandie (FR)

La Normandie a un territoire hétérogène avec un potentiel pour le développement de la bioénergie (biogaz) et est la première région de France dans le domaine du bois-énergie

Agence publique de l'énergie de Castilla y León (ES)

Castilla y León est la région espagnole ayant le plus de puissance installée pour l'éolien et l'hydraulique et s'intéresse au développement de la bioénergie et de la géothermie

District régional de l'Épire (GR)

Épire est une région montagneuse riche en ressources naturelles pouvant fournir des solutions énergétiques durables et innovantes grâce à la mise en place de stratégies de recherche et d'innovation



HELLENIC REPUBLIC
REGION OF EPIRUS



Pour plus d'informations: www.interreurope.eu/approve

