

Historic country houses and landed estates as regional quality

Regional Cooperation in Gelders Arcadia

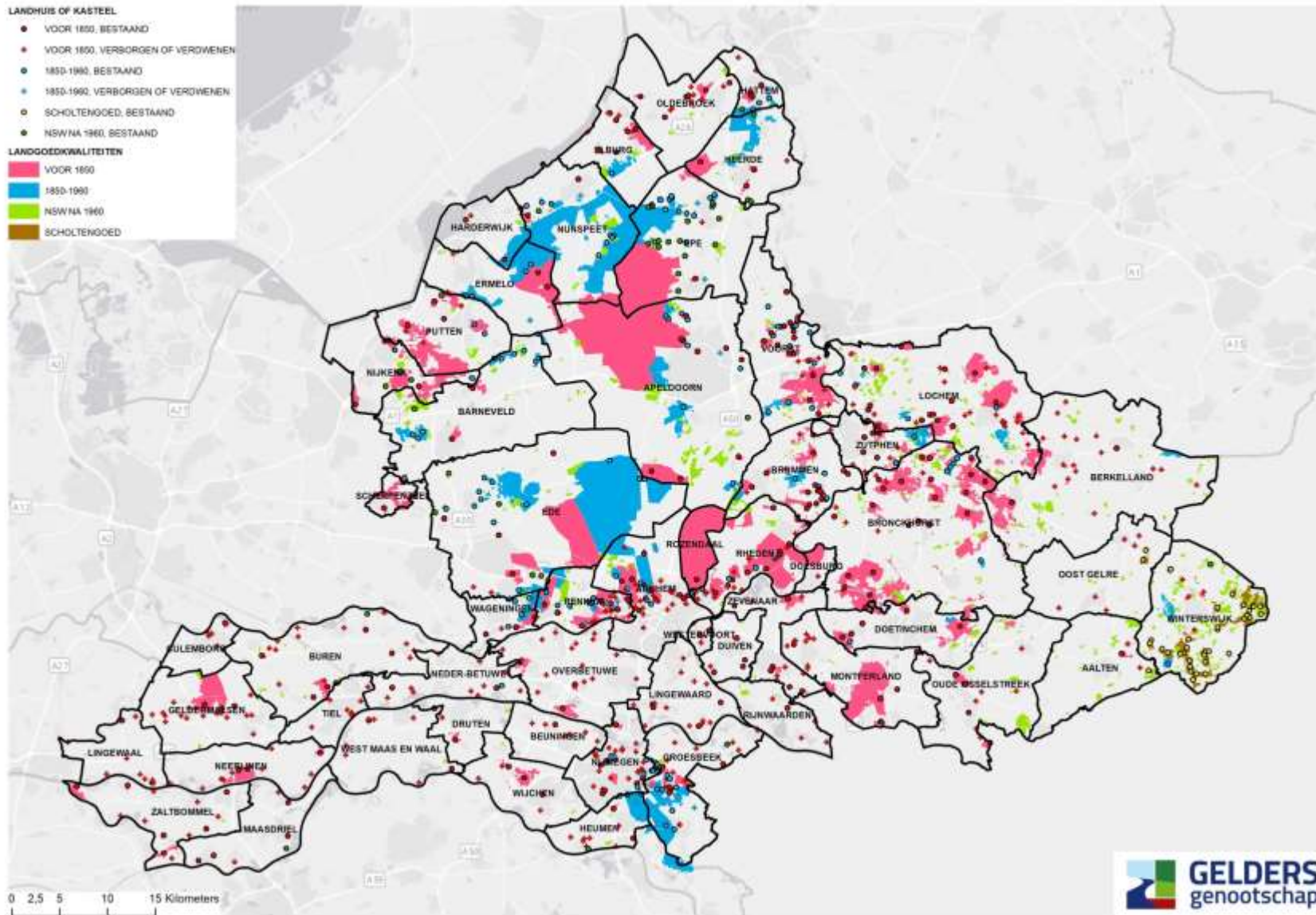
Dr. Elyze Storms-Smeets
Innocastle, Team Gelderland
e.storms@geldersgenootschap.nl

Dutch country houses and landed estates

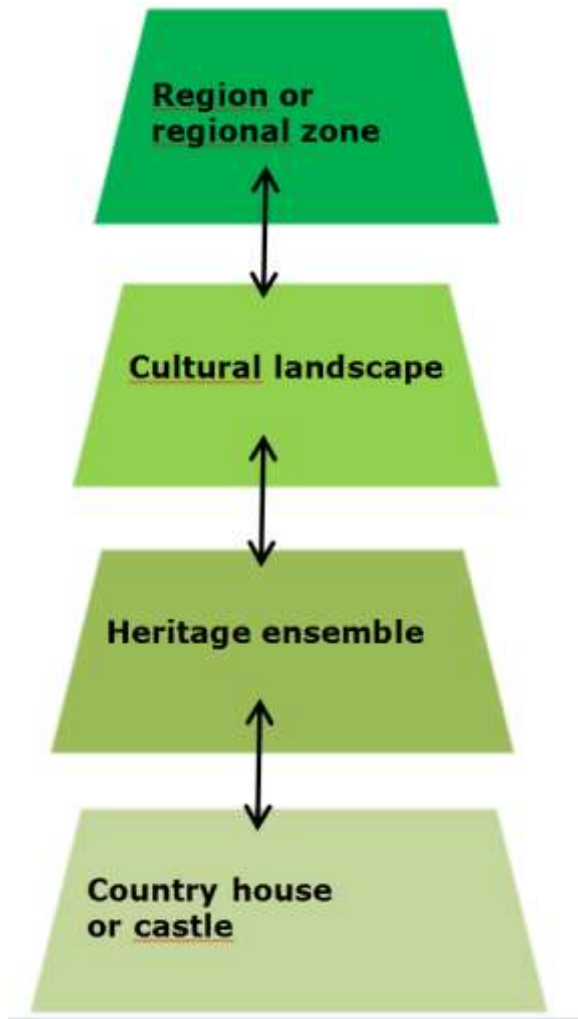
- Smaller than most European counterparts
- Britain: c. 1200 hectares and more. NL: most 5 to 200 hectares, some c. 500 ha, with exceptions (1000 hectares +)
- Traditionally estate building was dominated by the nobility
- Rise of new elites have lead to the creation of new country estates
- Middle Ages-1600: castles with large landed estates for nobility (landed elite)
- 1600-1800: country houses and estates for city regents
- 1800-1940: smaller country houses for elite borne of finance, commerce and industry



Modest estate size, great regional impact

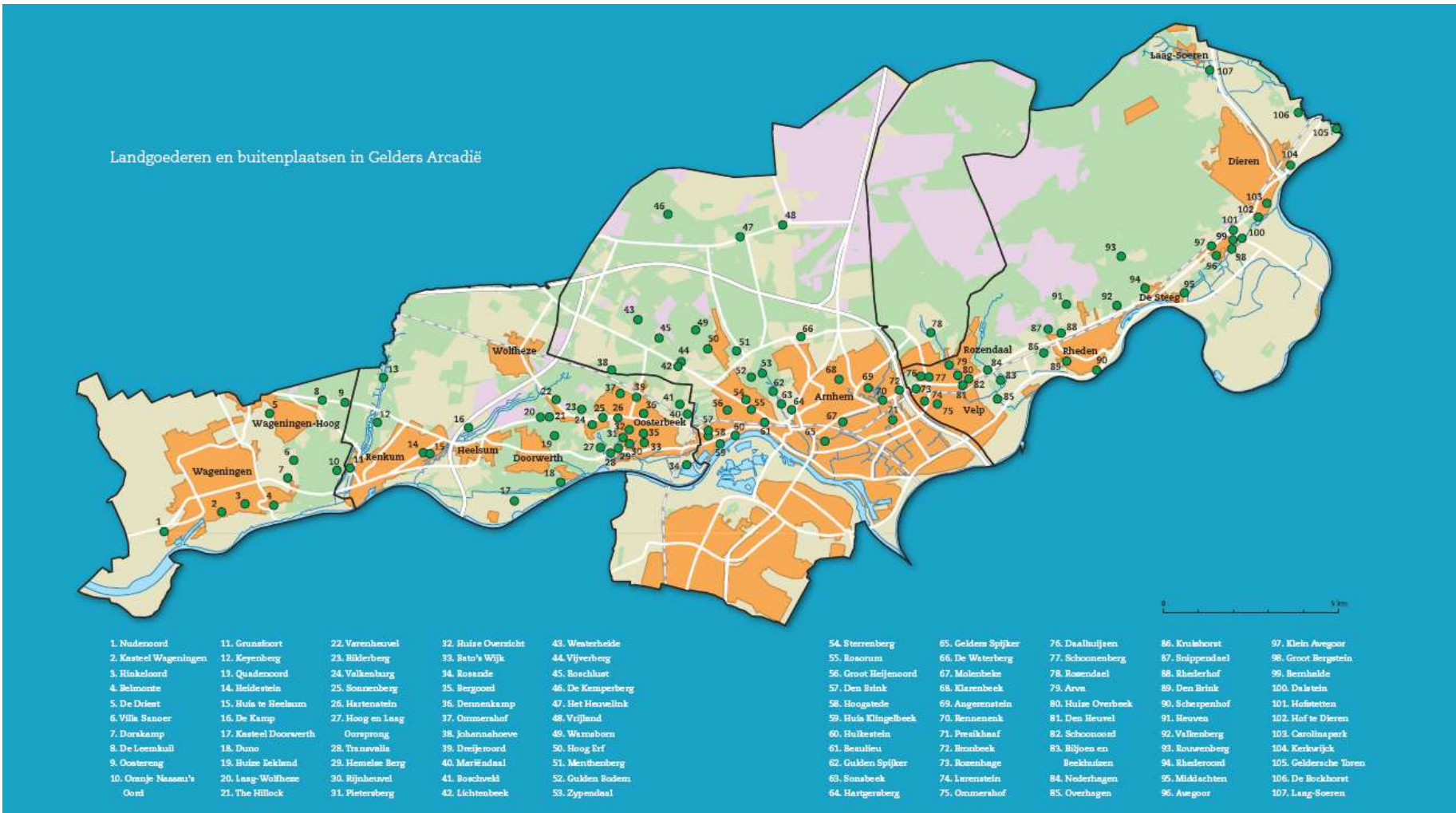


A spatial approach to country estates



Gelders Arcadia

Gelders Genootschap (Gelderland Society), together with the municipalities of Arnhem, Renkum, Rheden, Rozendaal and Wageningen, Province of Gelderland, estate owners, experts from various disciplines



GELDERSCHE ARKADIA,

OF

WANDELING

OVER

BILIOEN EN BEEKHUIZEN.

Et in Arcadia ego.

DERDE DRUK.



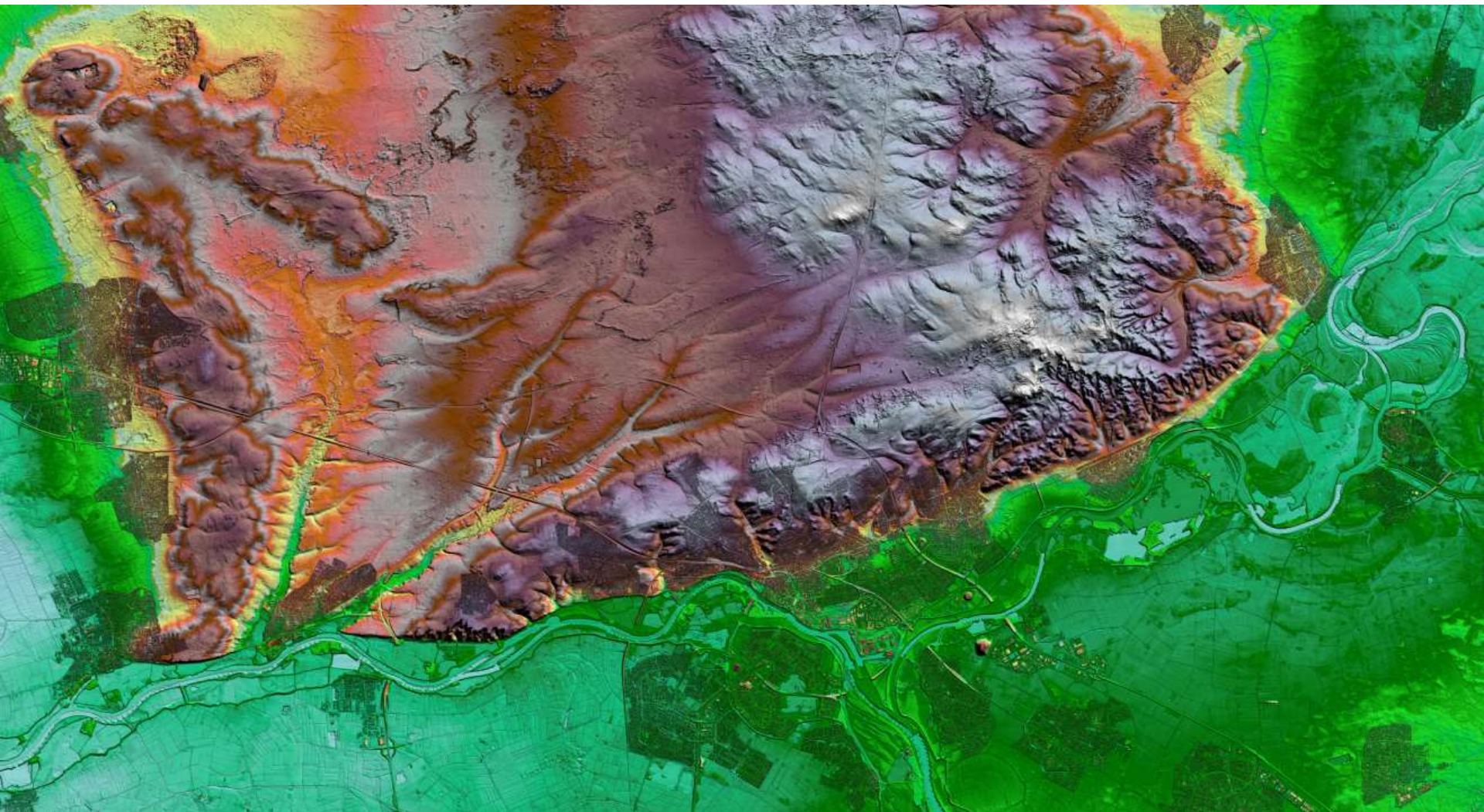
bl. 2

Te ARNHEM, bij
PAULUS NIJHOFF.
MDCCCXXV.



La grande Cascade

à Beljoen Vie de près.



Algemeen Hoogtebestand Nederland

Bron: Provincie Gelderland



Rosendaal, gemeente Rozendaal



Breeden Enk, gemeente Rheden



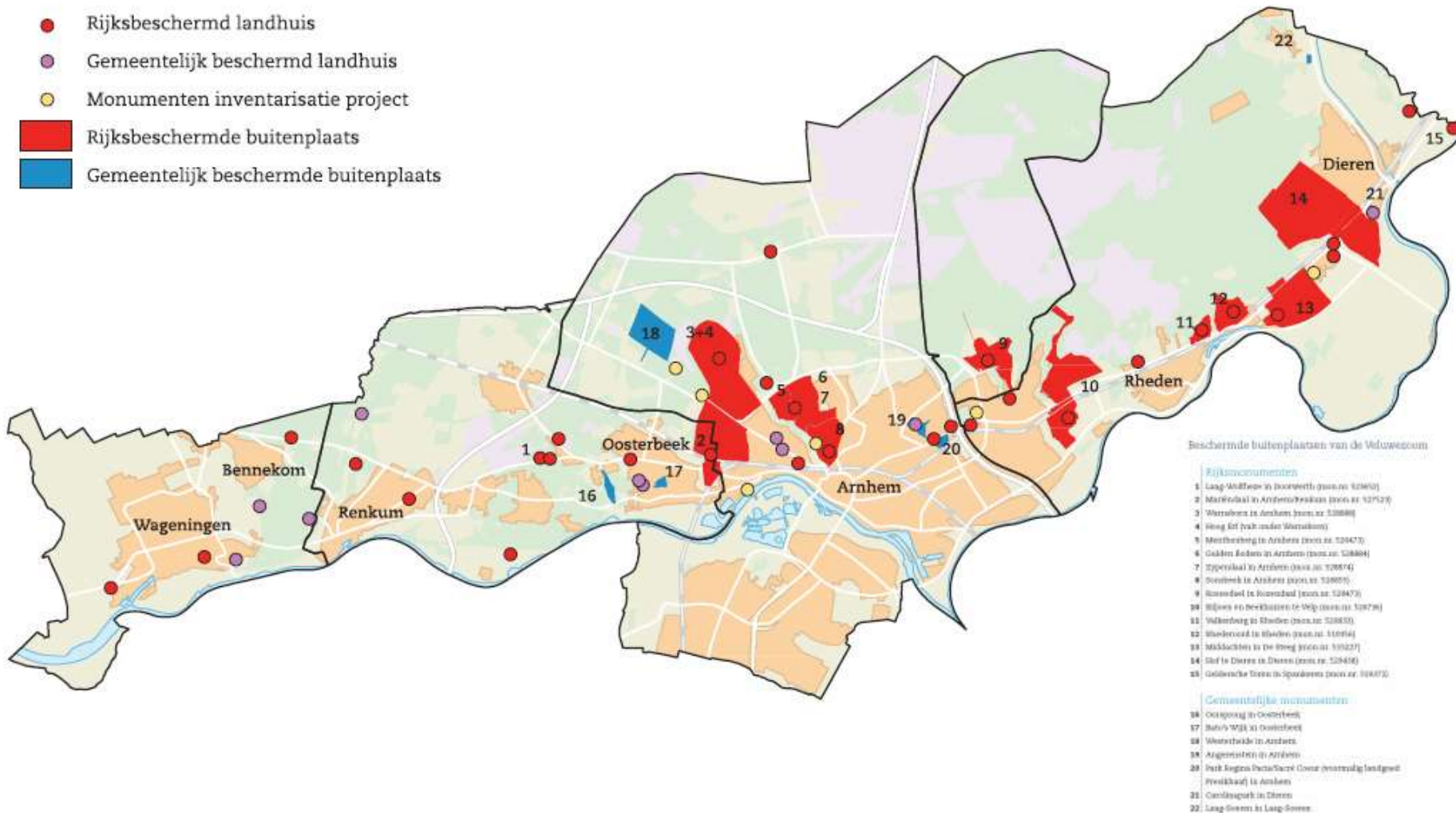
Zypendaal, gemeente Arnhem



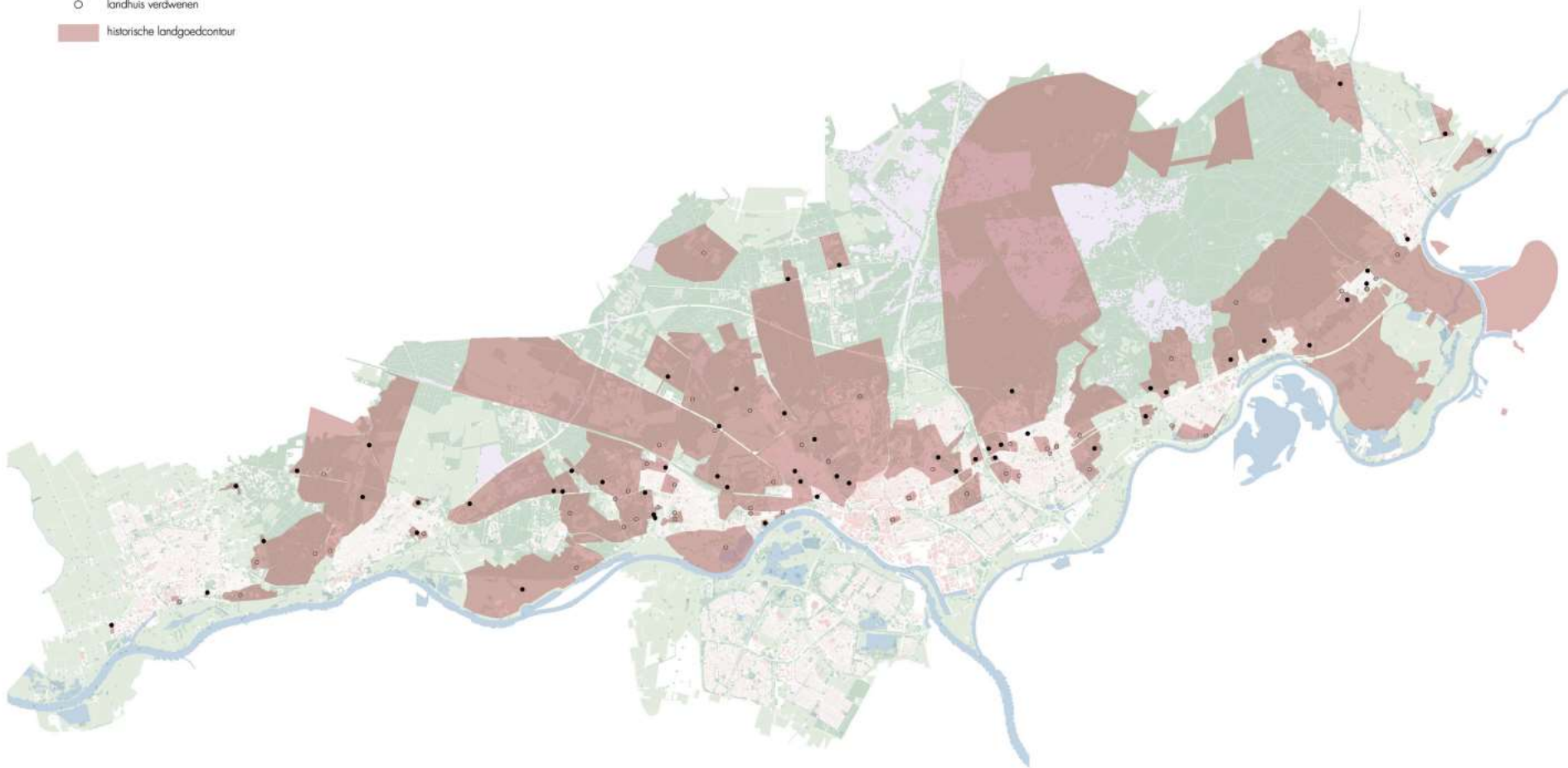
Villa Sanoer, gemeente Wageningen



Keijenberg, gemeente Renkum



- landhuis bestaand
- landhuis verdwenen
- historische landgoedcontour



Middeleeuwen - 1600



a - Biljoen, gemeente Rheden



a - Doorwerth, gemeente Renkum



a - Middachten, gemeente Rheden

1600-1800



b - Duno, gemeente Renkum



b - Klarenbeek, gemeente Arnhem



b - Rhederoord, gemeente Rheden

1800-1900



c - Bronbeek, gemeente Arnhem



c - Pietersberg, gemeente Renkum



c - Rhederhof, gemeente Rheden

1900-1940







d - Villa Laura, gemeente Renkum



d - Laag-Wolfheze, gemeente, Renkum



d - De Leemkuil, gemeente Wageningen

	Ontstaans- periode	Belangrijkste opdrachtgevers	Locatie	Architectuur	Landschap	Voorbeelden
	Middeleeuwen en 16e eeuw	Hoge en lage adel	Nabij rivier of beek, verspreid langs rand van Veluwe.	Verdedigbare kastelen (o.a. gotiek en renaissance). Vanaf circa 1600 transformatie tot buitenplaatsen.	Zeer groot landgoed strekkende van rivier (uiterwaarden) via landbouwgronden en locatie hoofdgebouw met bijgebouwen naar hogere gronden met heide, bos, schaapsdriften en jachtgebieden. Geometrisch park (renaissance), vijvers en lanenstelsels. Watermolens (m.n. graan) langs sprengbeken.	Biljoen (1076), Middachten (1190), Gelderse Toren (12e eeuw?), Doorwerth (1260), Rosendaal (1314), Grunsfloort (vóór 1372), Kasteel Wageningen (kort na 1500)
	1600-1800	Regentenfamilies uit Arnhem, soms adel en stadhouders	In de nabijheid van Arnhem, bij uitvalswegen (Amsterdamseweg, Utrechtseweg, Rijksstraatweg)	Barok, Hollands classicisme, Franse Lodewijk stijlen.	Grote buitenplaatsen en landgoederen met economische landerijen en als kern een tijdelijk buitenhuis. Vaak voortgekomen uit voormalige kloostergoederen. Geometrisch park (barok en rococo), vijvers, lanenstelsels en jachtgebieden. Vanaf eind 18e eeuw landschapspark met cascades. Watermolens (m.n. graan en papier) langs sprengbeken (in 19e eeuw vaak afgebroken en vervangen door cascades).	Klarenbeek (1615), Hof te Dieren (1647), Zypendaal (1649), Boschveld (c. 1650), Warnsbom (1650), Lichtenbeek (1651), Rhederoord (1657; 1743), Hemelse Berg (1735), Sonsbeek (1742), Beekhuizen (overpark van Biljoen, vanaf c. 1775), Hartenstein (1779), Duno (1794), Kortenburg (18e eeuw; later Oranje Nassau's Oord)
	1800-1900	Voormalige Indiëgangsters, nieuwe elite zoals bankiers en industriëlen (vnl. westerlingen), soms adel	Verspreid langs Veluwezoom, nabij nieuwe spoorlijn en tramlijn, maar ook bestaande uitvalswegen, bijv. in Oosterbeek, Wageningen en Ellecom.	Neoclassicisme, neorenaissance, neogotiek, eclecticisisme, chaletstijl.	Relatief klein grondbezit, gericht op recreatief gebruik en natuurbeleving. Vermenging van nut en schoonheid. M.n. (romantische) landschapsstijl en gemengde tuinstijl.	Sterrenberg (1801), Bronbeek (1820), Keijenberg (c. 1820), Dalstein (vóór 1840), Valkenberg (1834), Hofstetten (1835), Pietersberg (1836), Belmonte (1843), Bato's Wijk (1845), Rhederhof (1850), Hinkeloord (1855), Oostereng (1873), Villa Sanoer (1887)
	1900-1940	Nieuwe elite zoals bankiers en industriëlen (vnl. westerlingen)	Verspreid langs Veluwezoom, doch veelal hoger op de stuwwal gelegen.	Overgangsarchi- tectuur, Nieuw Historiserende Stijl, Cottage stijl, Engelse landhuis- stijl, en Gooise Landhuisstijl.	Relatief klein grondbezit, gericht op recreatief gebruik en natuurbeleving. M.n. gemengde stijl maar ook her-entree van geometrie (nieuwe architectonische tuinstijl)	Dorskamp (1906), De Leemkuil (1909), Villa Laura (1912), Westerheide (1916), The Hillock (1918), Laag-Wolfheze (1919), Varenheuvel (1938)

NB: Ten tijde van de stichting. Sinds haar ontstaan heeft elke buitenplaats/landgoed natuurlijk diverse transformaties
doorgemaakt in stijl van huis en park, gebruik, etc. waardoor het huidige landschap zeer gelaagd is met structuren en
elementen uit vele perioden en stijlen.



Regional qualities of Gelders Arcadia

- Zone with country houses and estate from Middle Ages till early 20th C
- City of Arnhem as centre of the country house zone
- Situated along the flanks of the ice-pushed ridges of the Veluwe
- Use of relief in geometric and landscape parks
- Important vistas and panoramas towards the rivers Rijn and IJssel
- Remarkable waterworks such as cascades, fountains and man-made brooks

Challenges and problems

- Urbanisation processes can threaten the regional qualities
- Spatial fragmentation of estate landscapes (various owners)
- Limited economic strength of country estates, with a search for new economic values and functions
- High maintenance costs to upkeep the heritage
- Public vs private interests

Gelders Arcadia:

- **new developments as opportunities to maintain and develop individual country estates and the zone as a whole**
- **Regional cooperation between private and public stakeholders**



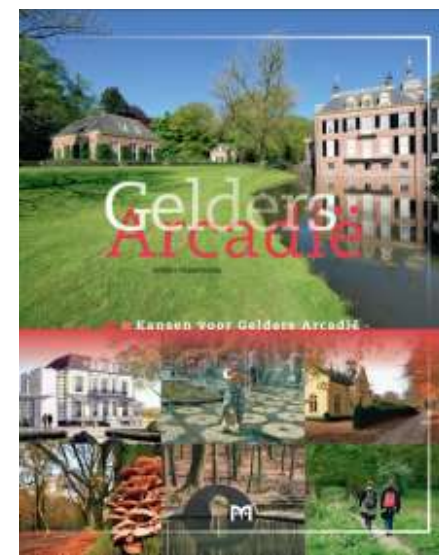


Cooperation in Gelders Arcadia

- Stakeholder meetings since 2007: discuss present-day challenges in an informal and safe setting (platform)
- Workshops, excursions, interviews, publications: create awareness among a large public
- Grand Tour for estate owners and politicians: create cooperation at a regional scale, create trust!
- Declaration of Intent, Gelders Arcadia, 2009

2011

- Covenant Gelders Arcadia
- Publication: *Atlas of Gelders Arcadia*
- Publication: *Opportunities for Gelders Arcadia*





2014-2017

- Vision for Gelders Arcadia



Lessons learned

- **Regional cooperation is vital for maintaining regional qualities and stimulating new developments in Gelders Arcadia**
- **Regional network of estate owners, governments, experts is essential to create awareness, cooperation and trust**
- **Learning case: Who ensures regional cooperation? Who takes the lead? How do we ensure continuity?**



Innocastle
Interreg Europe



European Union
European Regional
Development Fund

Thank you!

e.storms@geldersgenootschap.nl



Innocastle