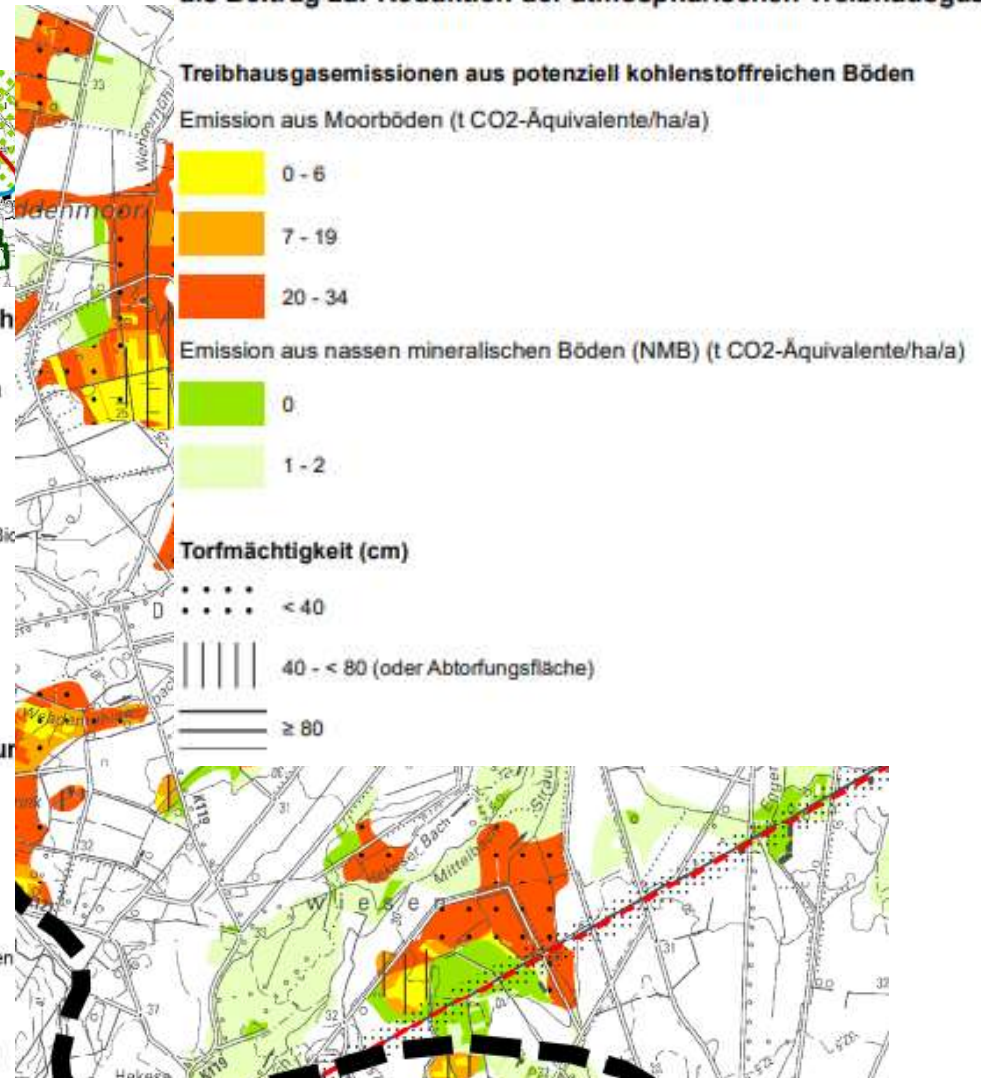
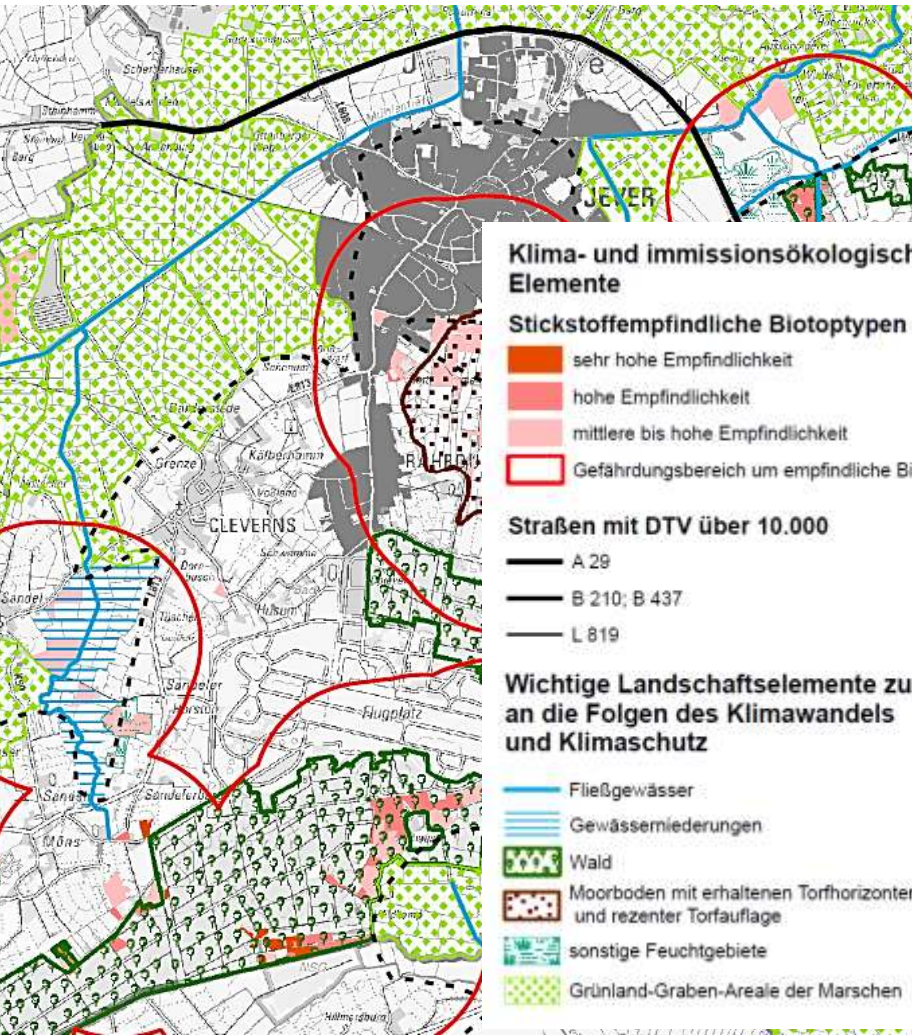
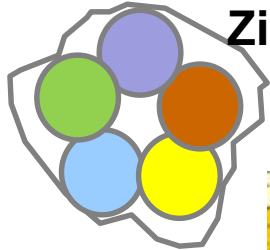


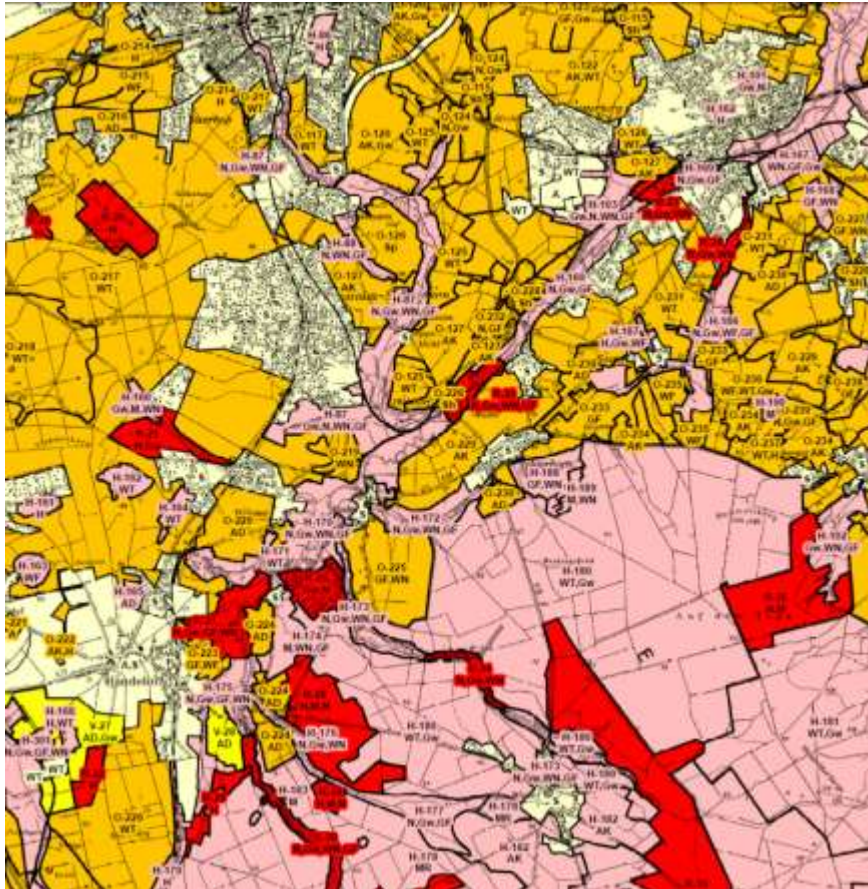
Schutzgut Klima/Luft

Klimaschutzfunktionen von überregionaler Bedeutung als Beitrag zur Reduktion der atmosphärischen Treibhausgase





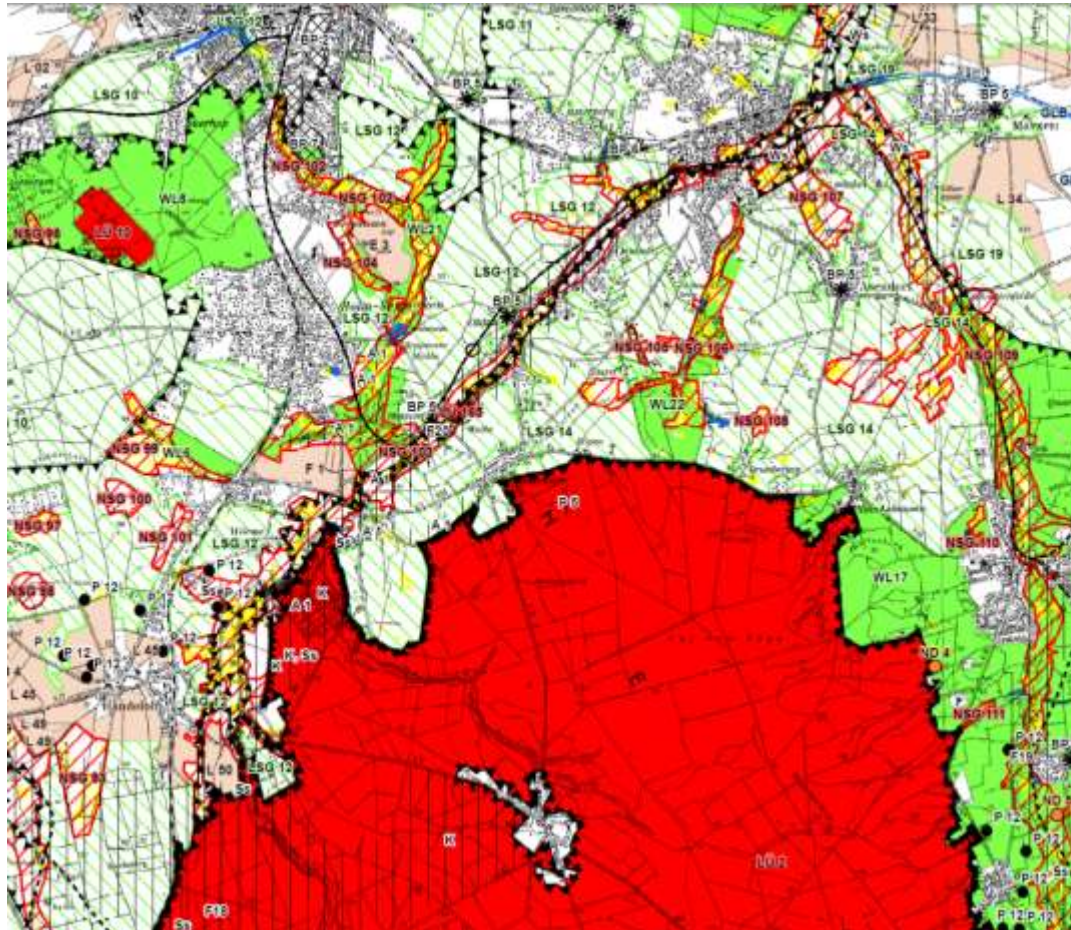
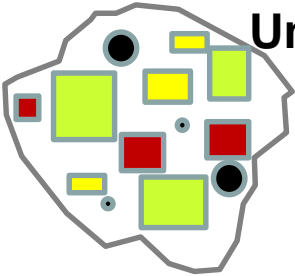
Zielkonzept inklusive Biotopverbund



Zielkategorien

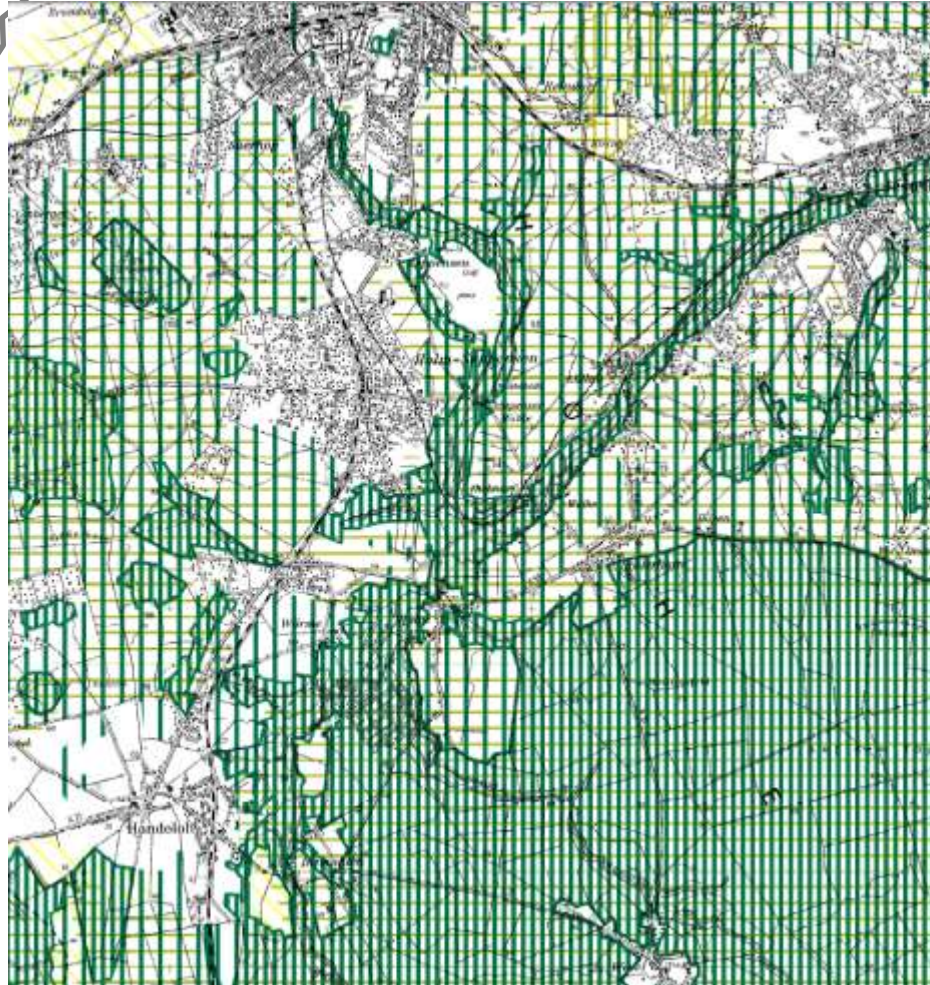
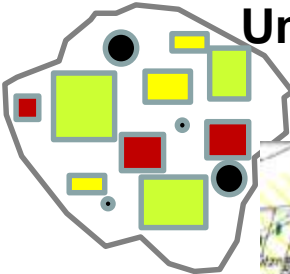
-  Sicherung von Gebieten mit überwiegend sehr hoher Bedeutung für Arten und Biotope
-  Verbesserung beeinträchtigter Teilbereiche dieser Gebiete
-  Sicherung und Verbesserung von Gebieten mit überwiegend hoher Bedeutung für Arten und Biotope und hoher bis sehr hoher Bedeutung für Landschaftsbild, Boden / Wasser, Klima / Luft
-  Vorrangige Entwicklung und Wiederherstellung in Gebieten mit aktuell überwiegend geringer bis sehr geringer Bedeutung für alle Schutzgüter
-  Umweltverträgliche Nutzung in allen übrigen Gebieten mit aktuell sehr geringer bis mittlerer Bedeutung für alle Schutzgüter

Umsetzung: Naturschutzbehörde und Nutzer/Akteure



- |||| Schwerpunkttraum für Artenhilfsmaßnahmen
 - Pflanzenarten
 - F Fischotter
 - Wa Wachtelkönig
 - Wv Wiesenvogel
 - Ww Wiesenweihe
 - Kw Kornweihe
 - Ws Weißstorch
 - Ss Schwarzstorch
 - K Kranich
 - A Amphibien
-
- Gebiete, in denen die Umsetzung des Zielkonzepts besondere Anforderungen an Nutzergruppen/ andere Fachverwaltungen stellt
 - L Landwirtschaft
 - W Wasserwirtschaft
 - F Forstwirtschaft
 - E Erholung, Freizeit und Tourismus
 - B Bodenabbau / Rohstoffgewinnung
 - A Abfallwirtschaft
 - V Verkehrsträger
-
- ▨ Gebiete, in denen die Umsetzung des Zielkonzepts besondere Anforderungen an die Bauleitplanung stellt
 - BP
-
- ▬ Gebiete sonstiger (übergeordneter) Schutz- und Planungskonzeptionen
 - ▲

Umsetzung: Raumordnung



Vorranggebiet
Biotopverbund



Vorranggebiet für Natur und Landschaft



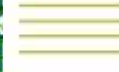
Vorranggebiet für Natur und Landschaft:
FFH-Gebiet Nr. 231



Vorbehaltsgebiet für Natur und Land-
schaft



Vorranggebiet für Grünlandbewirt-
schaftung, -pflege und -entwicklung



Vorbehaltsgebiet für Erholung



Vorranggebiet für Freiraumfunktionen



Gebiet zur Verbesserung der Land-
schaftsstruktur und des Naturhaus-
haltes



Landschaftsplanung und Naturschutzbeiträge zur Raumordnung in Nds.

- ▶ zentrale Stellung im Fachplanungssystem
- ▶ konkretisiert (Landes-)Ziele für Natur und Landschaft
- ▶ Arbeitsgrundlage der Naturschutzbehörde
z.B. für Schutzgebietsausweisungen, Pflegemaßnahmen, Eingriffsregelung,
Beiträge zu anderen Fachplanungen, ...
- ▶ Grundlage für raumordnerische Festsetzungen (z. B. in der Regionalplanung)
und die Integration entsprechender räumlicher Zielaussagen
- ▶ Grundlage für die Strategische Umweltprüfung



Vielen Dank für die Aufmerksamkeit!

