

Social

MOMAr-Patrimoniul cultural dincolo de exploatarea turistică-un viitor sustenabil

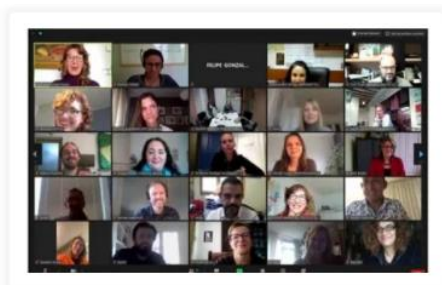


“Patrimoniul cultural dincolo de exploatarea turistică”

- tema celui de-al doilea eveniment interregional dedicat schimburilor de experienta (IEE2) din cadrul proiectului MOMAr

În perioada 11-13 noiembrie 2020 s-a desfășurat cel de-al doilea eveniment interregional dedicat schimburilor de experiență (IEE2) din cadrul proiectului MOMAr (Modele de Management pentru Patrimoniul Rural Singular), organizat sub forma unui seminar online din cauza situației generate de virusul COVID-19.

Evenimentul a fost găzduit de partenerul olandez – provincia Groningen și a avut ca temă „Patrimoniul cultural dincolo de exploatarea turistică – un viitor sustenabil”, reușind să reunească peste 70 de experți în gestionarea patrimoniului cultural din șase zone rurale ale Europei, în ultima zi fiind analizat de asemenea și “Impactul pandemiei COVID 19 asupra managementului patrimoniului”.



Pandemia generată de virusul COVID-19 a obligat membrii proiectului să schimbe planul inițial al acestei întâlniri interregionale, care trebuia să aibă loc în provincia Groningen, combinând un program științific cu o vizită de studiu. Cu toate acestea, partenerii MOMAr s-au angajat să finalizeze munca de teren odată ce mobilitatea în Europa va fi din nou sigură.

În cadrul evenimentului, atât partenerii cât și părțile interesate din fiecare țară implicată în proiect au fost invitați să-și prezinte exemplele de bună practică în gestionarea patrimoniului cultural și exploatarea lui, dar și practicile eșuate, pentru a înțelege provocările cu care se confruntă zonele rurale din Europa în domeniul gestionării patrimoniului, dar mai ales pentru a identifica noi abordări sau soluții pentru problemele întâmpinate la nivel local. Prima zi a seminarului a reprezentat un real succes, înregistrându-se peste 70 de participanți, lucru ce nu ar fi fost posibil dacă evenimentul ar fi avut loc fizic.

Cum să faceți față impactului COVID 19 asupra patrimoniului?

Ultima zi a fost dedicată în întregime analizei impactului pandemiei COVID-19 asupra managementului patrimoniului cultural în zonele rurale și nu numai. În acest scop, a fost invitată Valerie Magar, expert în cadrul Centrului Internațional pentru Studiul Conservării și Restaurării Bunurilor Culturale (ICCRROM) – format din 137 state membre – care a avut o intervenție extrem de interesantă prezentând instrumente practice și cunoștințe, abordări ale specialiștilor din domeniul cultural, dar mai ales efectele pe care această pandemie le-a avut la nivel mondial asupra patrimoniului. Aceste instrumente pot fi găsite pe siteul www.iccrom.org, la secțiunea Resources- Lecture series, unde pot fi vizualizate prezentări sau webinare ce au avut sau vor avea loc.

Magar a declarat în acest sens: „Această criză ne poate diviza sau ne poate uni, dar cert este că patrimoniul poate ajuta la crearea legăturilor necesare”.

Căutare...

Caută

Drobeta Turmu-Severin

Mie 3 feb.	Joi 4 feb.	Vin 5 feb.
max 8° min 2°	max 14° min 2°	max 14° min 2°
Cer noros	Ceață	Parțial noros

Curs Valutar

3 februarie 2021
1 EUR = 4.8739 LEI
1 USD = 4.0483 LEI



Articole recente

MURĂ ȘI CÎRJAN-NOII VICEPRIMARI AI MUNICIPIULUI DROBETA TURNU SEVERIN

A SPERIAT ETILOTESTUL. ȘOFER RUPT DE BEAT

DROBETA TURNU SEVERIN UN ORAȘ MODERN. CARTIERE COMPET MODERNIZATE

RECICLĂRI FICTIVE. AU PREJUDICIAT STATUL CU 8.000.000 DE LEI

O alta concluzie a seminarului privind Impactul Pandemiei COVID 19 a fost prezentată de către partenerii spanioli – Guvernul Provinciei Zaragoza – care au subliniat **importanța instrumentelor online (Google Arts&Culture <https://artsandculture.google.com/explore>)** în menținerea activităților culturale și păstrarea interesului vizitatorilor, de această dată virtuali, dar și avantajul de a putea participa la conferințe online, care în alte condiții nu ar fi fost posibilă, sporind astfel **cooperarea internațională**.

Despre MOMAR:

“MOMar – Models of Management for Singular Rural Heritage“ este un proiect finanțat de Uniunea Europeană în cadrul Programului Interreg Europe.

MOMAR înseamnă furnizarea unei gândiri strategice pentru utilizarea resurselor culturale și naturale, alăturând toți actorii implicați în managementul resurselor și creând modele de dezvoltare economică și socială sustenabile, favorizând astfel identitatea zonelor rurale fără a copia sau a transfera modele din alte medii, ci adaptându-le teritorial.

Proiectul evidențiază existența unor teritorii cu probleme – depopularea, îmbătrânirea populației, neutilizarea resurselor – a căror identitate este totuși marcată de un patrimoniu bogat, excepțional, în unele cazuri chiar patrimoniu UNESCO, și ale căror entități de management fie nu au finalizat definirea modelelor de acțiune din punct de vedere cultural și al resurselor naturale, fie modelele împrumutate nu corespund realității teritoriale.

Vizitați-ne: www.interregeurope.eu/momar

<http://twitter.com/momarinterreg>

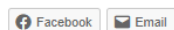
<http://www.facebook.com/momarinterreg/>

<http://www.instagram.com/momarinterreg/>



Vizualizări: 19

Partajează asta:

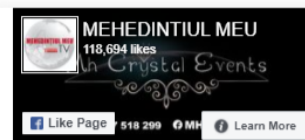


Posted in [Social](#) Tagged [# Covid-19](#) [# MOMar](#) [# schimb_de_experiență](#)

CARTIERE COMPET MODERNIZATE

RECICLĂRI FICTIVE. AU PREJUDICIAT STATUL
CU 8.000.000 DE LEI

PRIMA IARNĂ CU ASFALT LA GROZEȘTI



Arhive

ianuarie 2021

decembrie 2020

noiembrie 2020

octombrie 2020

septembrie 2020

iulie 2020

iunie 2020

Statistici site

177.873 vizite