

Vydáno: 28. ledna 2022

## Konference k Akčním plánům

### Příklady dobrých praxí jako podklad pro tvorbu Akčních plánů

V rámci přípravy Akčních plánů jednotlivých projektových partnerů byla zorganizována konference, které se zúčastnili zástupci nositelů dobrých praxí s projektovými partnery. Konferenci proběhla online 26. ledna 2022 formou série panelových diskusí, kdy každý panel byl věnován jinému aspektu managementu kulturního dědictví. Tyto aspekty byly rozděleny do tří základních skupin: správa a financování, management budov a vzdělávání a zvýšení kvalifikace.

Konference se zúčastnilo přes 40 zástupců jednotlivých lokalit či produktů pro podporu cestovního ruchu, kteří měli možnost své příklady dobré praxe rozvést do většího detailu a podělit se o osobní zkušenosti s jejich realizací. Z dobrých praxí, identifikovaných v rámci projektu MOMAr, byly do panelové diskuse pozvány jen ty, které zaujaly ostatní projektové partnery, kteří svůj zájem vyjádřili otázkami na podrobnosti daného příkladu dobré praxe.

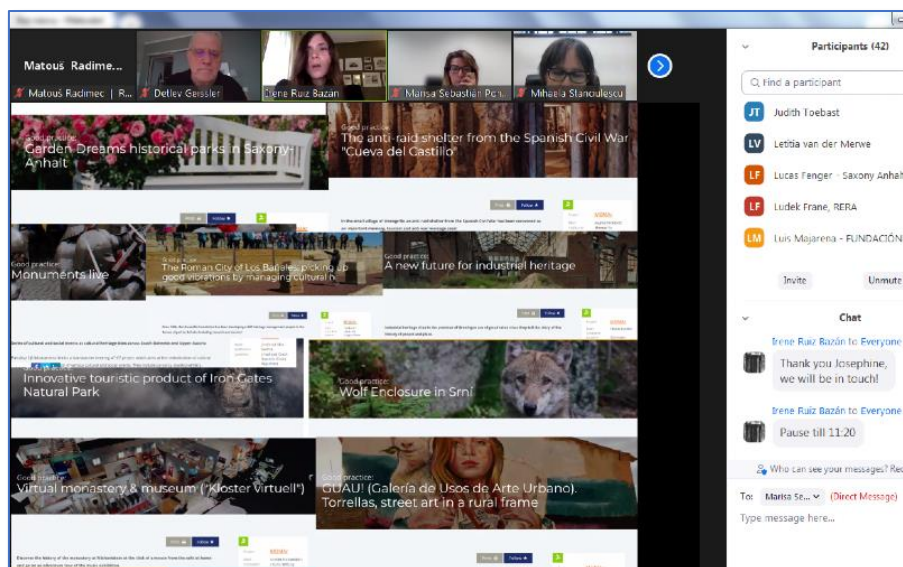
Za jižní Čechy si projektoví partneři vyžádali dodatečné informace od

- Návštěvnického centra Srní s vlčím výběhem
- Městské knihovny Soběslav
- Projektu Památky žijí
- Kulturní cesty Routes of Reformation (Cesty reformace)

Zástupci těchto příkladů dobré praxe se konference zúčastnili a zájemcům poskytli podrobnější informace na témata, která byla předmětem otázek. Pro případné další doplňující dotazy byly účastníkům poskytnuty kontaktní údaje, aby mohla navazující komunikace probíhat přímo mezi zainteresovanými stranami.

Projekt MOMAr se touto akcí pomalu posouvá k ukončení první fáze projektu, jejímž výstupem bude Akční plán. Realizace tohoto Akčního plánu je předmětem druhé fáze projektu, která bude trvat do července 2023.

Projekt MOMAR je realizován v rámci programu INTERREG EUROPE a je spolufinancován z prostředků Evropské unie (ERDF) a Jihočeského kraje



Průběh konference

**Kontakt:**

**Mgr. Matouš Radimec**

**e-mail: [radimec@rera.cz](mailto:radimec@rera.cz)**

**tel.: 724 155 776**