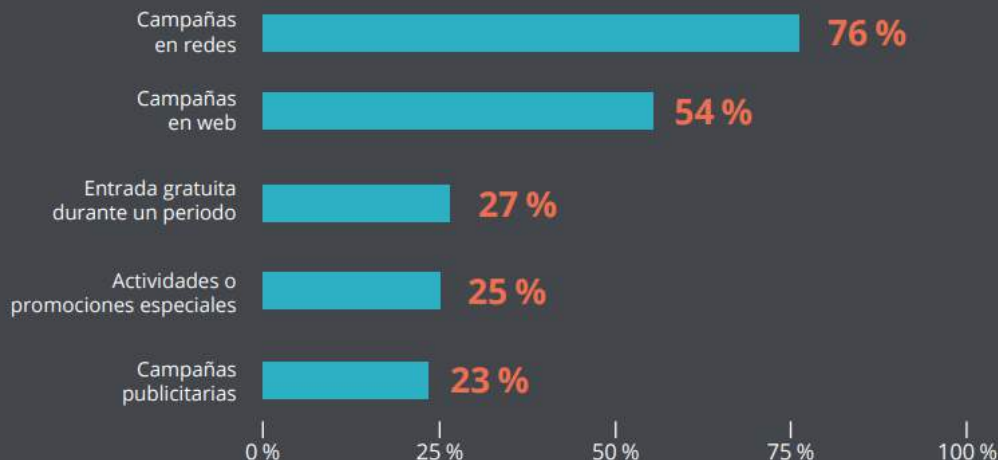


También se hicieron campañas para incentivar la visita tras la reapertura, entre las que destacan:

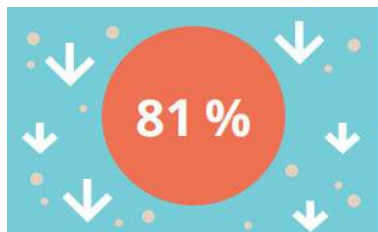


Three out of four ran online campaigns to get more physical visitors after the reopening.

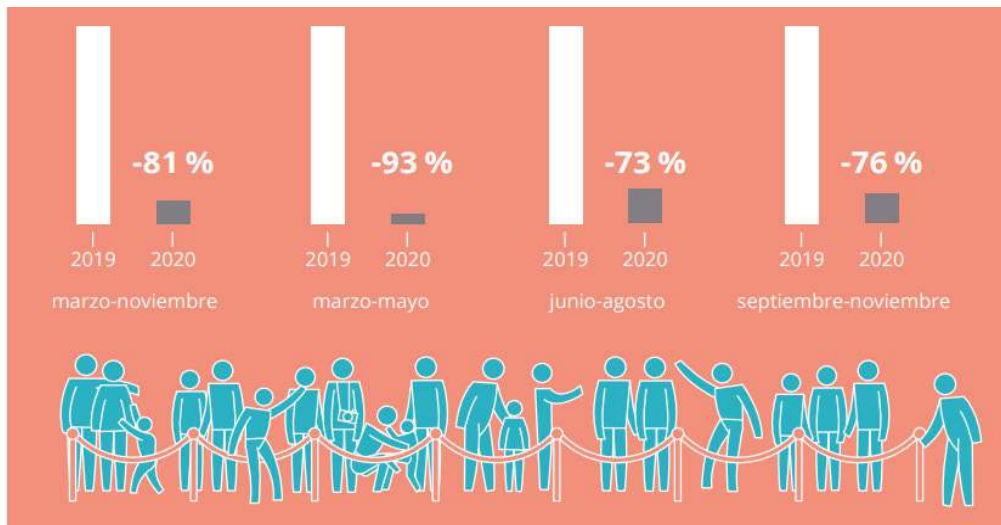


MANCOMUNITAT
DE LA
RIBERA
ALTA

CD-ETA
Interreg Europe



Las visitas cayeron un 81 % entre marzo y noviembre de 2020, respecto al mismo periodo de 2019, pero el porcentaje de caída no es igual en todos los trimestres: tal como era previsible, es mayor en primavera, durante el confinamiento, y menor en verano y en otoño.



MINISTERIO
DE CULTURA
Y DEPORTE

DIRECCIÓN GENERAL
DE BELLAS ARTES

SUBDIRECCIÓN GENERAL
DE MUSEOS ESTATALES

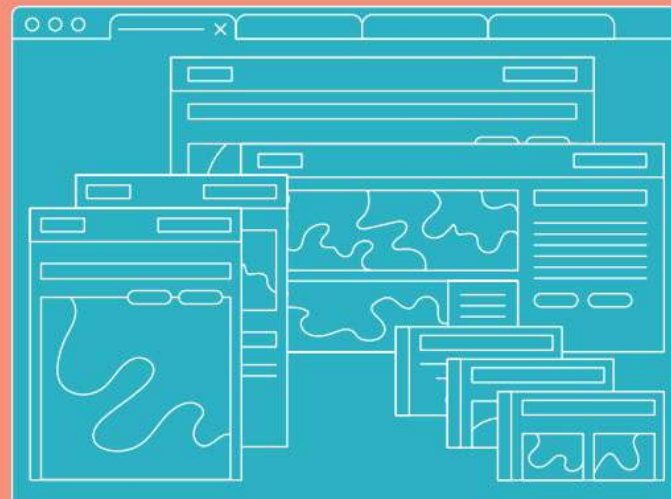
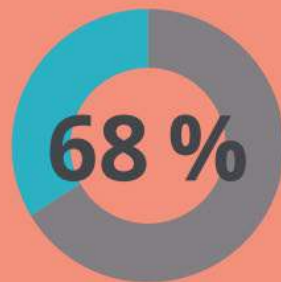
Fear of Covid-19 plummets physical visitor numbers after the reopening.

OME Observatorio de
Museos de
España

RIBERANA

La actividad digital ha sido una línea de trabajo importante, tanto durante el cierre, cuando los museos la han utilizado como herramienta para mantener el contacto con el público, como para favorecer la reapertura, a través de campañas en su web o redes sociales, así como con el museo nuevamente abierto.

El 68 % de los museos ha aumentado la puesta a disposición de materiales en su web, sus redes u otras plataformas. Las redes sociales han sido las elegidas mayoritariamente.



68% have shared more content
on social networks and the web.



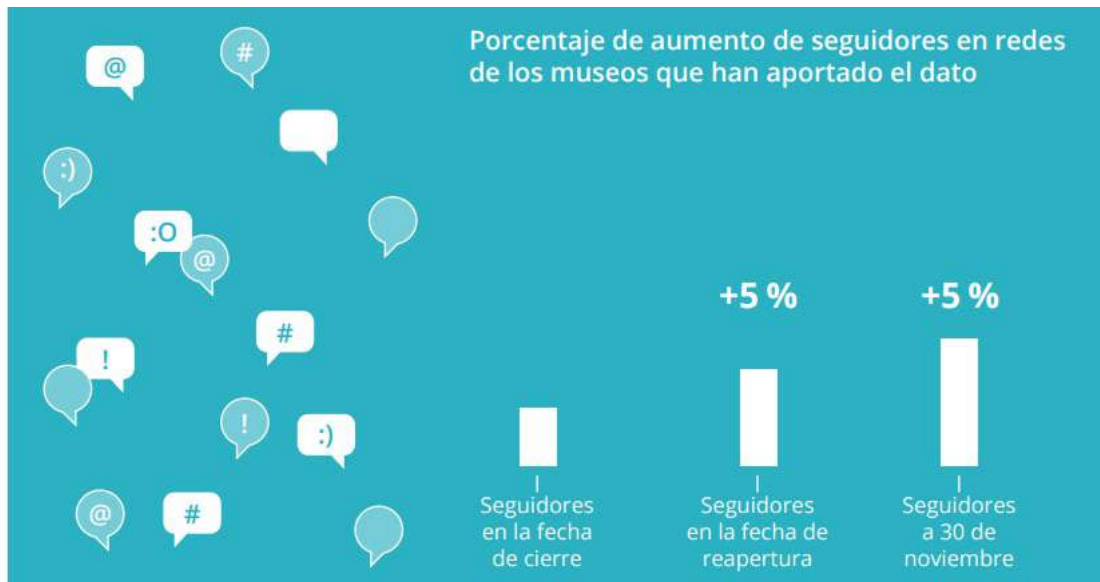
MANCOMUNITAT
DE LA
RIBERA
ALTA

CD-ETA
Interreg Europe

En cuanto a las redes sociales, la mayoría de los museos (86 %) señala un aumento de seguidores y de la interacción con ellos.



Porcentaje de aumento de seguidores en redes de los museos que han aportado el dato



MINISTERIO
DE CULTURA
Y DEPORTE

DIRECCIÓN GENERAL
DE BELLAS ARTES

SUBDIRECCIÓN GENERAL
DE MUSEOS ESTATALES

Museums increased 5%
of followers on social networks

OME Observatorio de
Museos de
España

RIBERANA

The 'Museu Valencià de la Festa' tripled the visitors in the online

The online visitors at the museum increased by 228% compared to the previous month.

El Museu de la Festa recibe el triple de visitas virtuales

El número de visitantes online aumenta un 228 % respecto al año pasado en Algemesí - Se han interesado ciudadanos de Alemania, México, Reino Unido, Argentina, Brasil, Suiza, Uruguay, Francia, Perú o Libia

R. A.

07-05-20 | 14:12



El Museu de la Festa de Algemesí. / VICENT M. PASTOR

El Museu Valencià de la Festa de Algemesí ha abierto durante el mes de abril a través de las pantallas, gracias a la visita virtual elaborada por la Mancomunidad de municipios de la Ribera Alta. Unos 3.152 usuarios pasearon por las salas del museo durante el mes de abril, un aumento del 228% respecto al mes anterior. En marzo, pasaron por la versión digital del Museu de la Festa unos 1.382 visitantes.



PUBLICIDAD

Examples of
digitised museums
during
Covid-19 lock-
down

El museo de Alzira se abre al mundo al virtualizar su muestra

El Muma se ha añadido al catálogo de Riberana, la plataforma de la mancomunidad para difundir el patrimonio



Presentación de la vista virtual. / LP

A. TALAVERA

Jueves, 22 octubre 2020, 17:59



El **Museu Municipal d'Alzira**, Muma, se podrá visitar las 24 horas del día y desde cualquier punto del mundo al haber **virtualizado su contenido expositivo**. El museo se incluye así en el catálogo de Riberana de la Mancomunitat de la Ribera Alta que sirve para difundir el patrimonio comarcal.

"Este proyecto comenzó antes de la pandemia y la finalidad es dar a conocer nuestro patrimonio" explica la edil de Alzira, Isabel Aguilar





METHODOLOGY: DIGITALISATION OF A MUSEUM IN LA RIBERA



1. Documentation.
2. Process planning.
3. Previous fieldwork: beta digitisation / checklist.
4. High quality digitisation.
5. Creation of the Project. Post-production
6. Export. Version control
7. Metadata insertion.
8. Copies (preservation + dissemination)

ORGANISATION: CATALOGUE, ROOMS AND ELEMENTS TO BE DIGITISED

