



Gemeente
Amsterdam

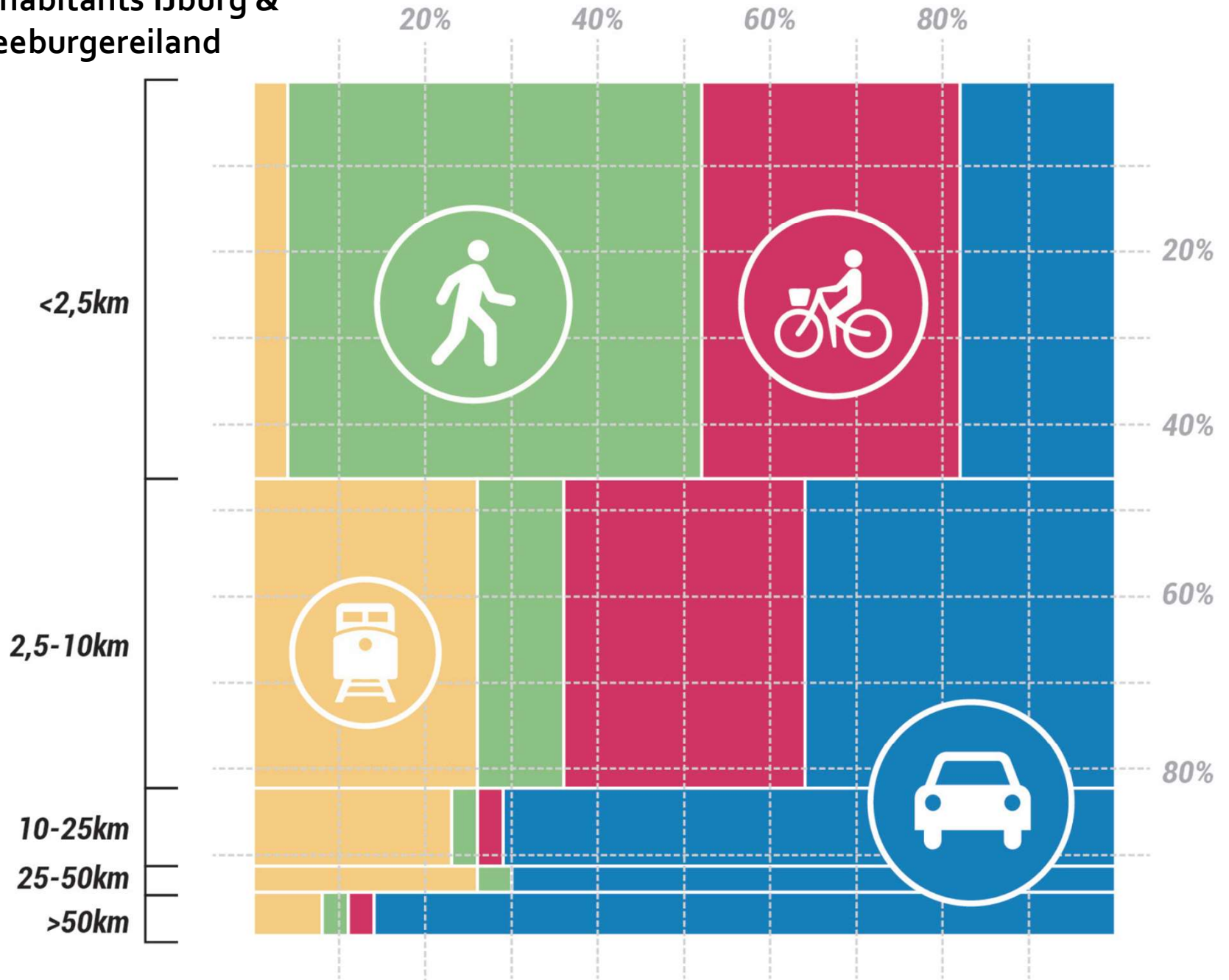
Active and sustainable mobility

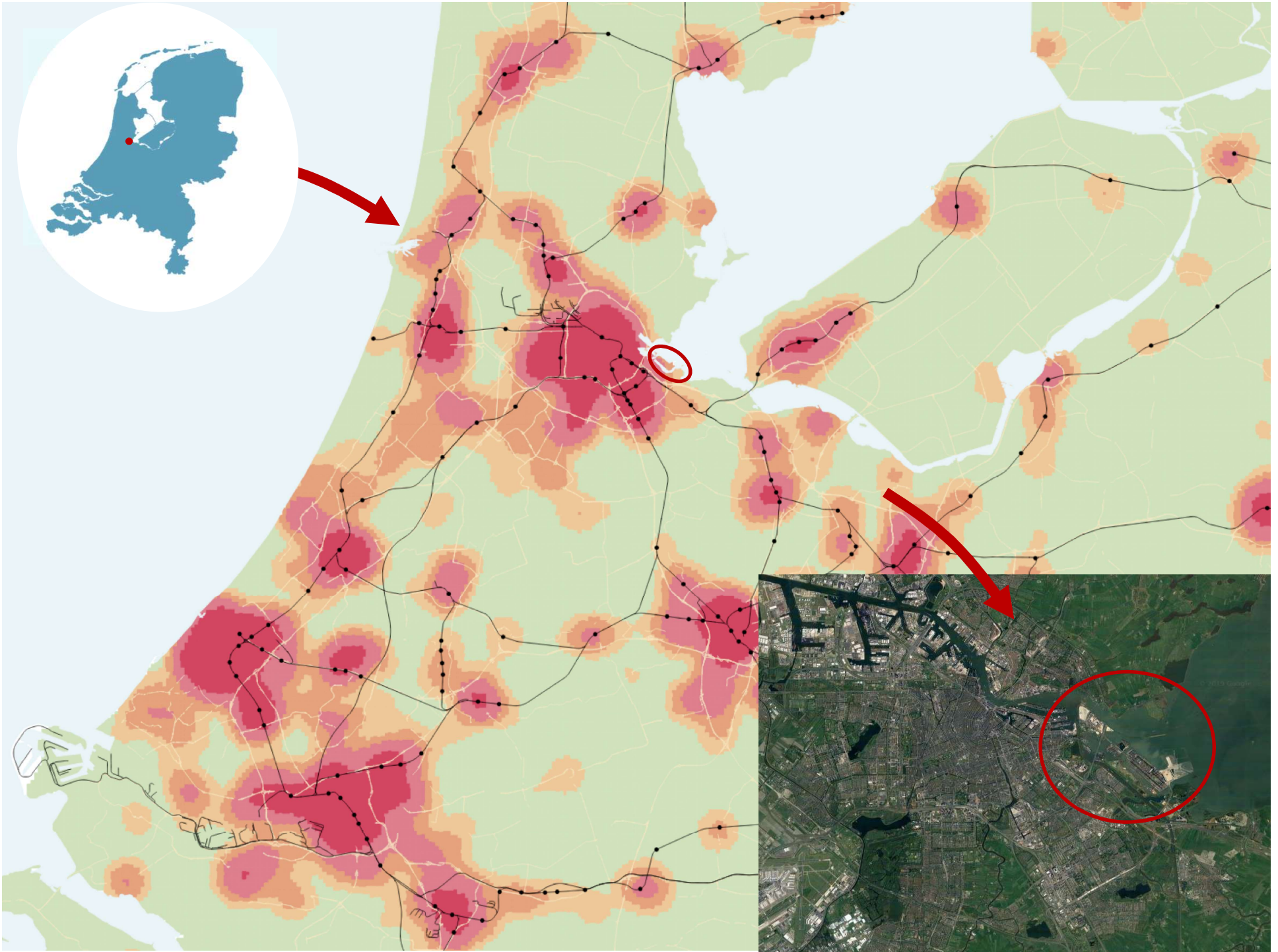
Mobility plan for
new housing on IJburg

1 oktober 2019

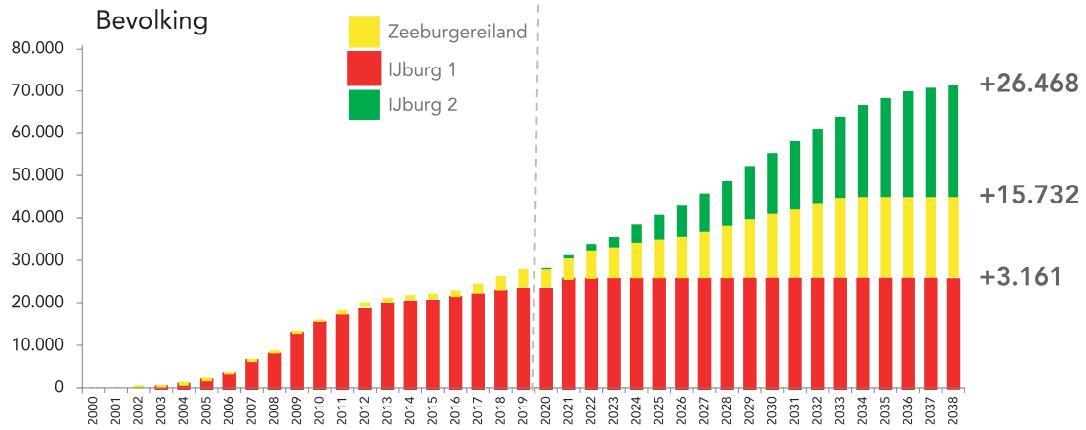
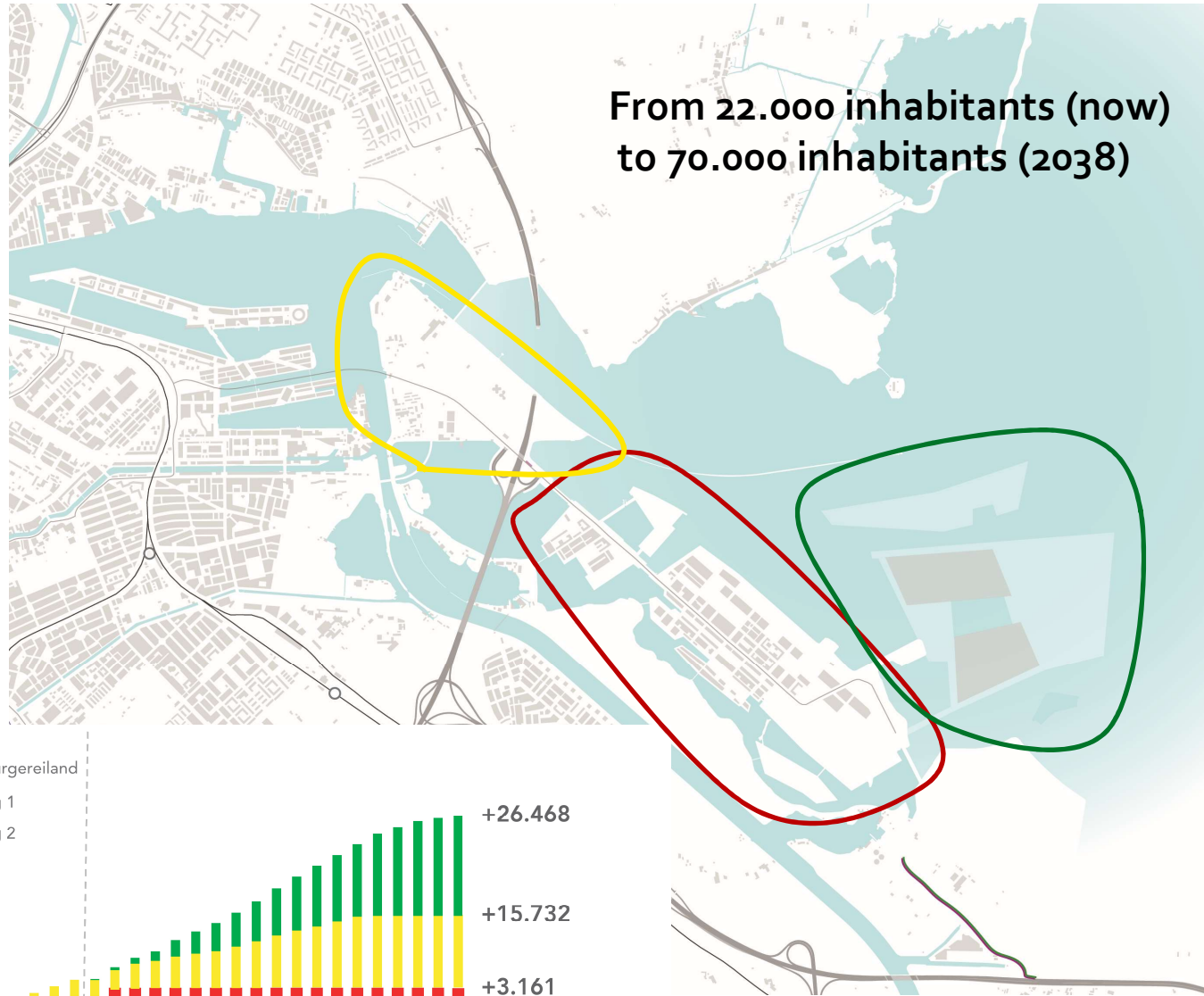


Inhabitants IJburg & Zeeburgereiland









Bron: Afslag woningbouw & OIS

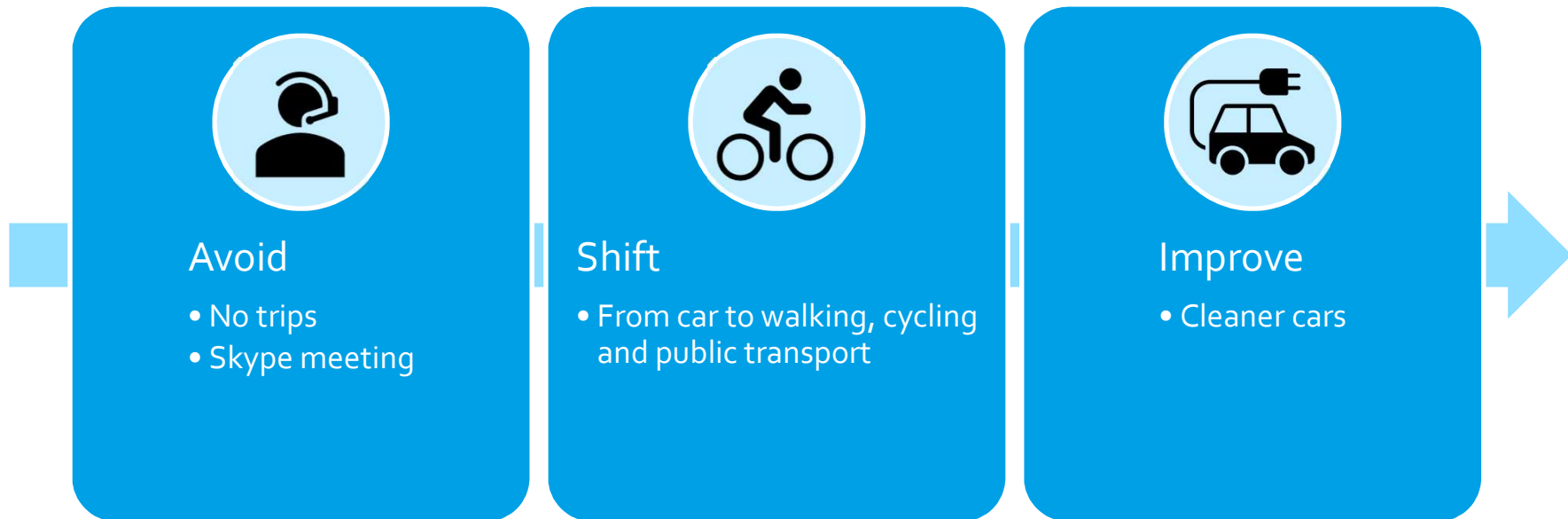


Goal and ambition mobility

- **Goal:** Making IJburg and Zeeburgereiland accessible during and after the new area developments
- **Ambition:** sustainable and active mobility.
- Reach a modal split of 70% bike and public transport in the peak

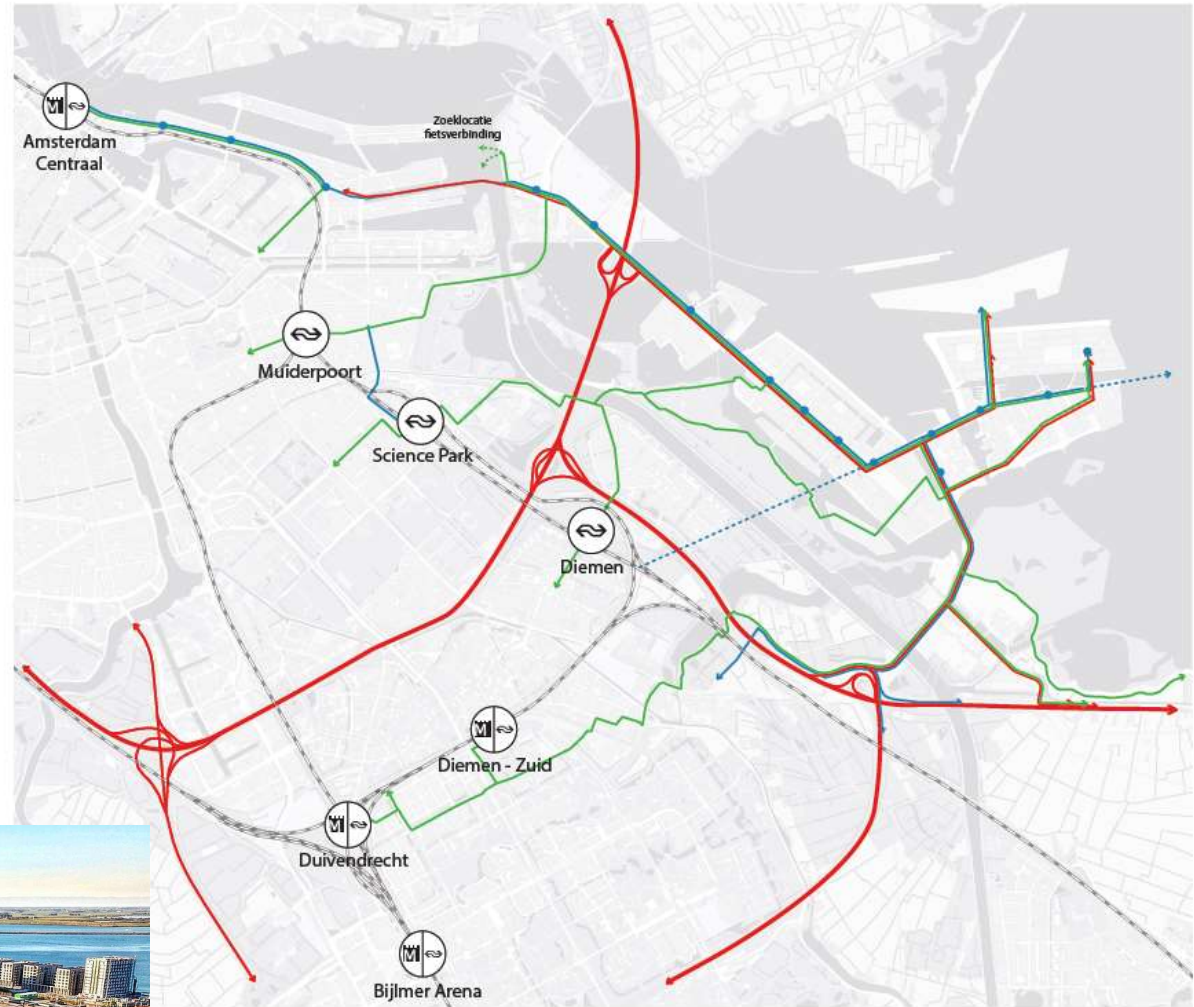


CO₂ reduction



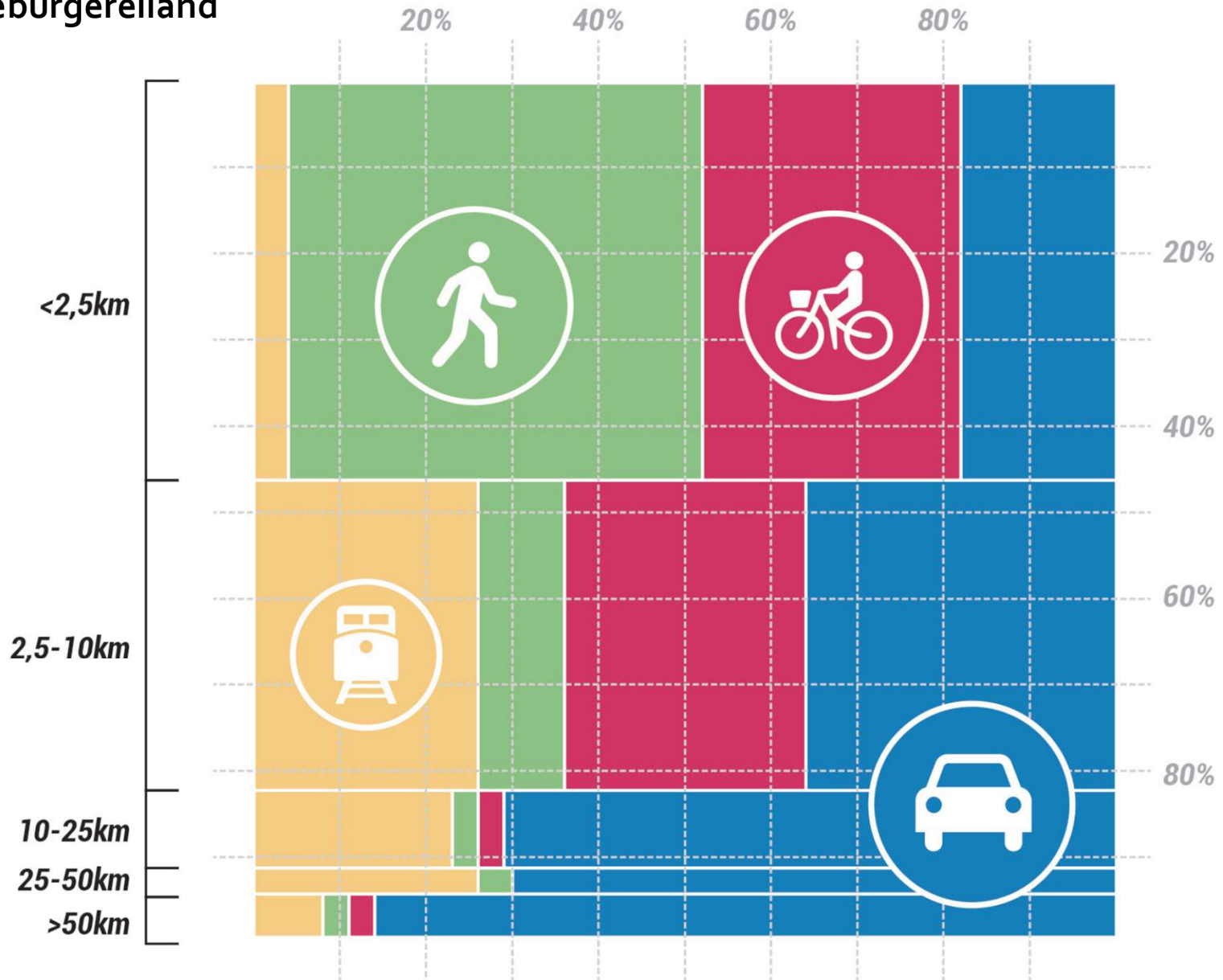


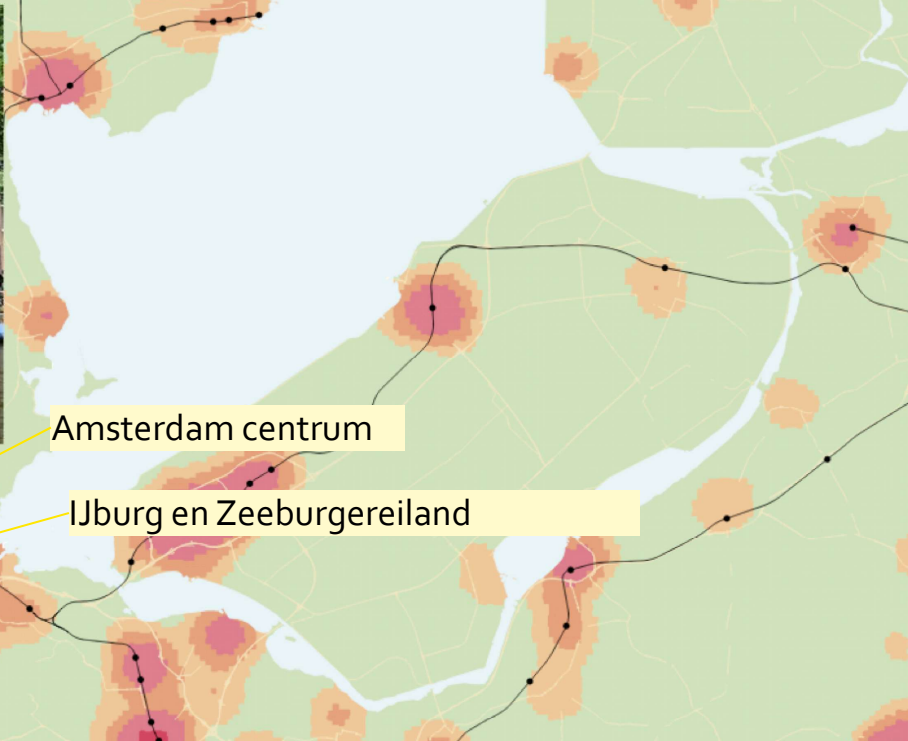
- 3 tot 11 km to the city centre
- Near 2 highways
- Ijtram to CS





Inhabitants IJburg & Zeeburgereiland



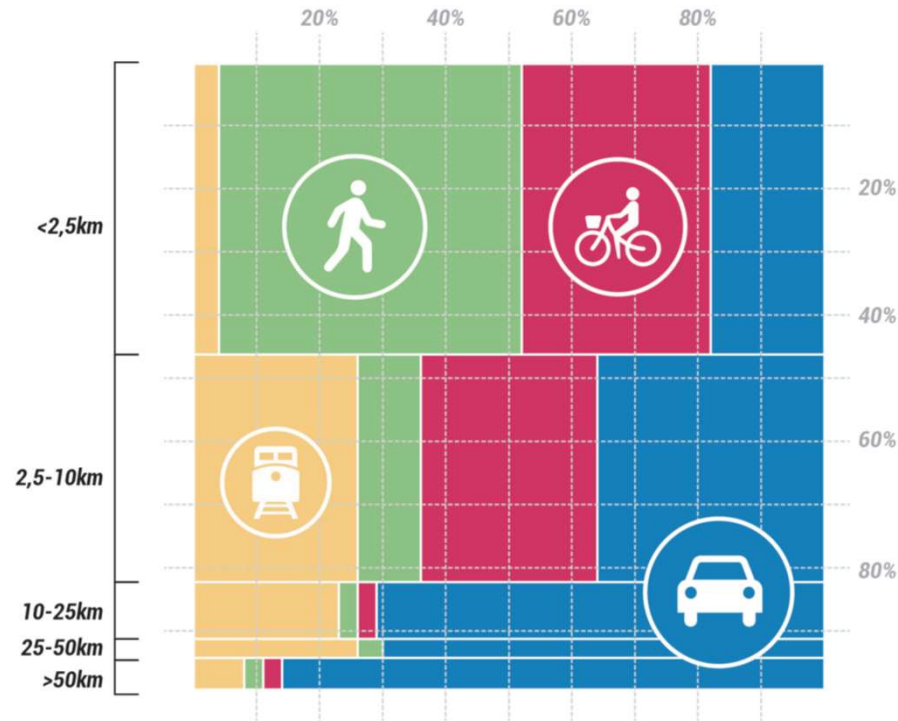


Haarlemmermeer

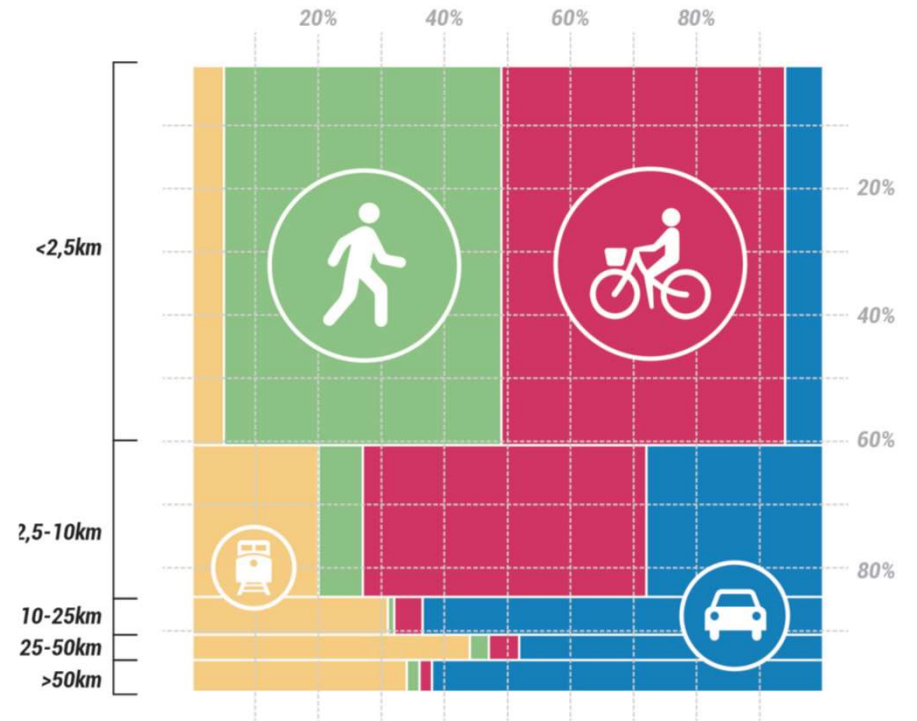




IJburg & Zeeburgereiland

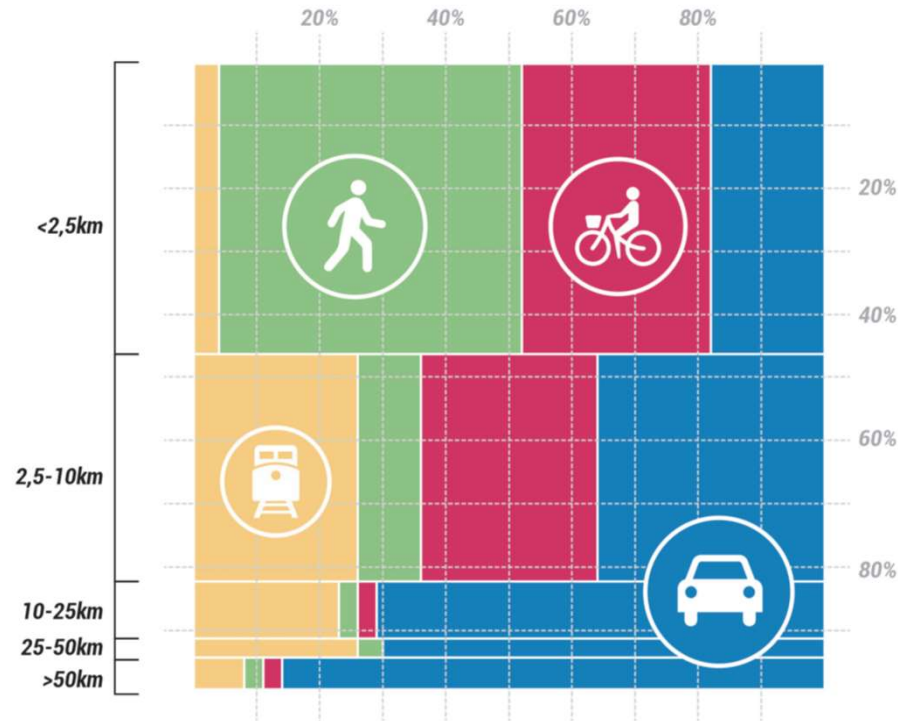


Amsterdam Centrum

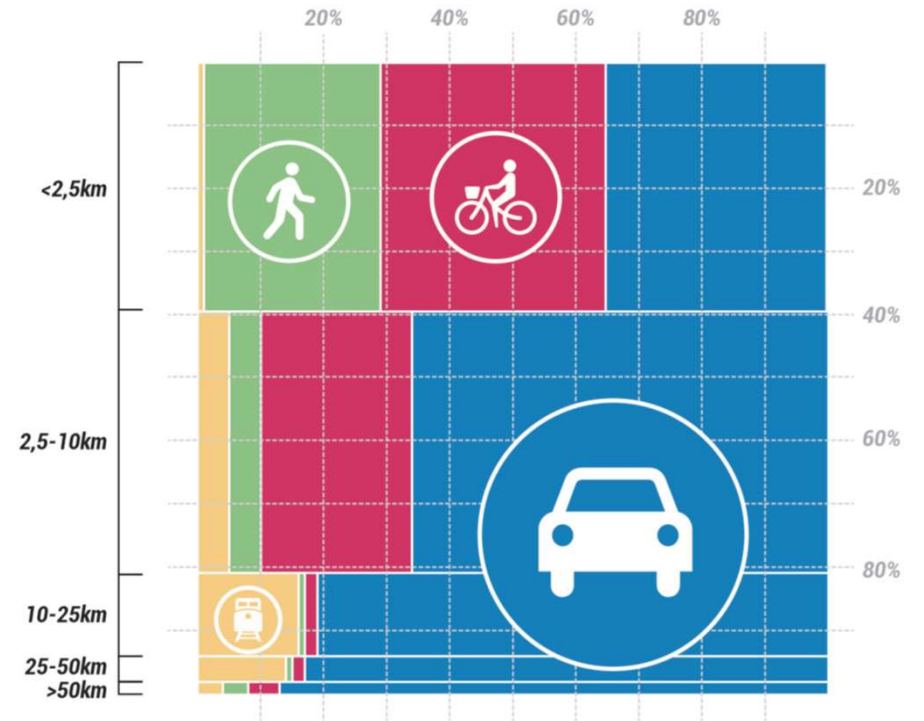


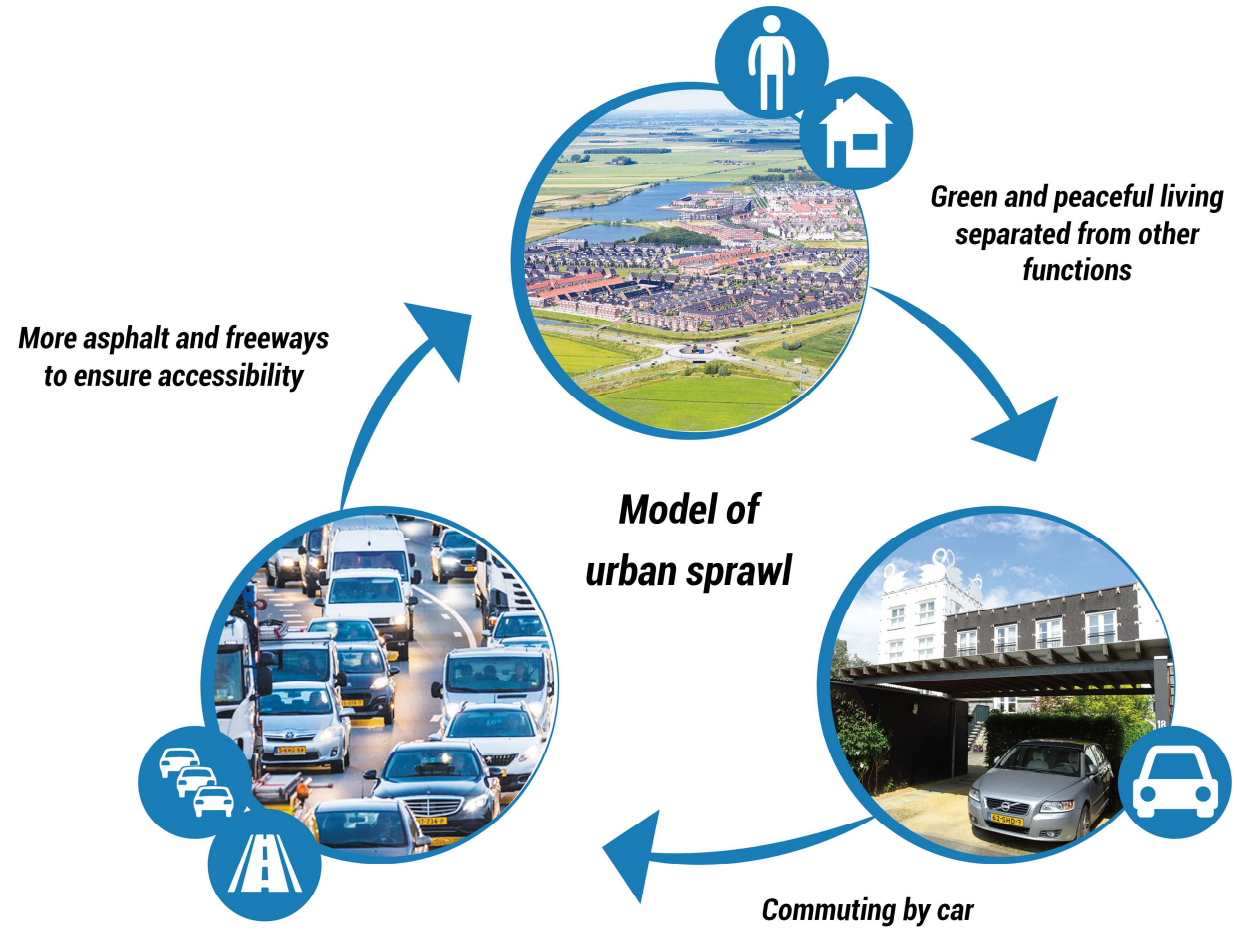


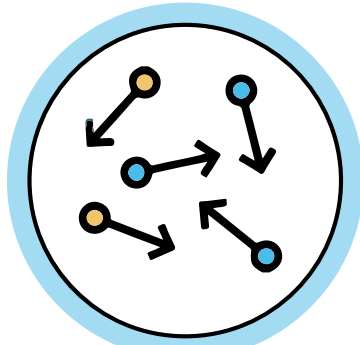
IJburg & Zeeburgereiland



Haarlemmermeer







**More people =
greater support for services and facilities**
(bike sharing, car sharing, public transport,..)

*Growing urban potential.
Growing freedom of choice
and alternatives*



**Urbanization
proximity to shops,
work, facilities,..**

**Model of
urban density**

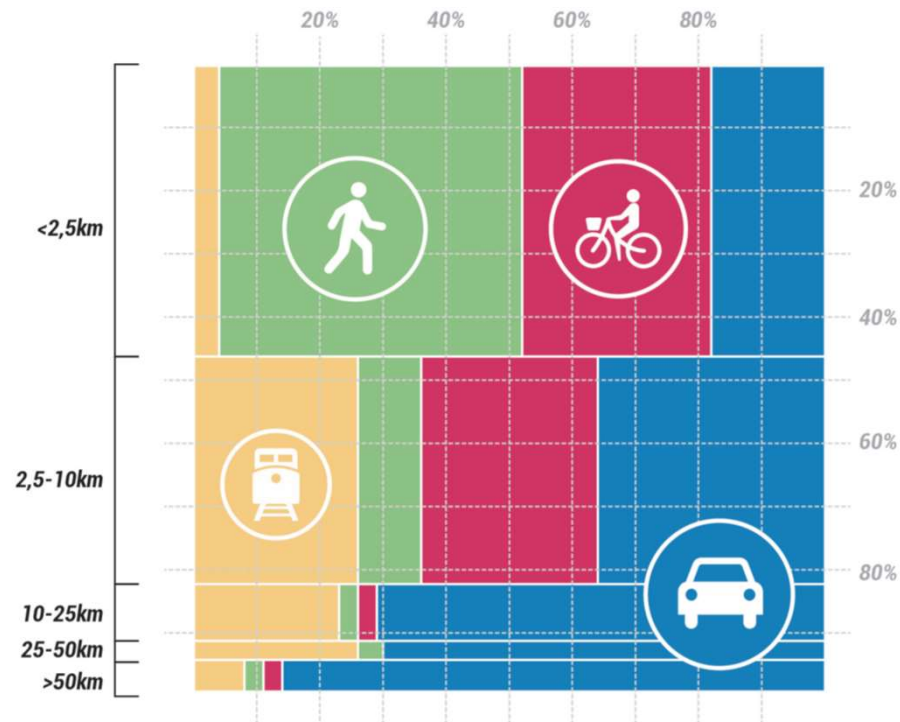


**When more people live together and
they can make collective use of
facilities, there is greater (economic)
support for these services and facilities**



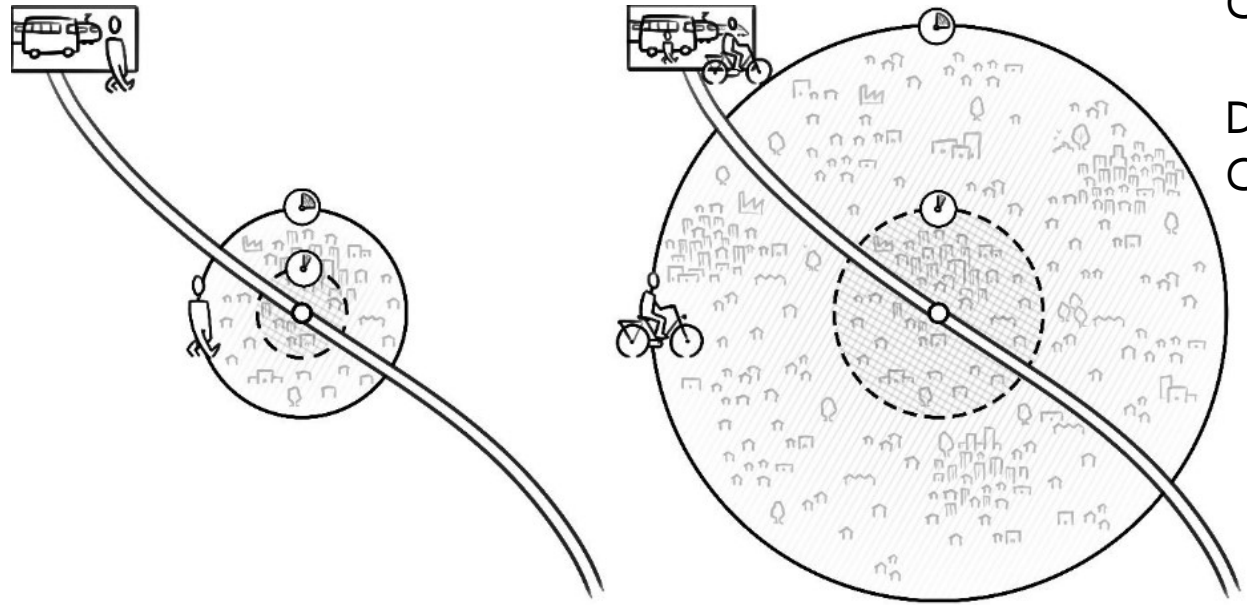


IJburg & Zeeburgereiland



- Urban developers / traffic engineers
- Focus on the top
- Bike + train as an alternative for car use

XXX Increased catchment area



Walking ≈ 5 km/u
Cycling ≈ 15 km/u
Distance 3x larger
Catchment area $3^2 = 9$ x larger

- Less stops – faster transit
- An increased choice between stations
- Customise your trip. From A to B to C to A



Maatregelen Mobiliteitsplan Zeeburgereiland en IJburg Programma Update 2019

- OV
- Smart mobility
- Fiets
- Auto

- G1 Parkeernorm 0,3 in Sluisbuurt en Baai buurten
- G2 Stimuleringsprogramma deelmobiliteit Sluisbuurt
- G3 Proeftuin mobiliteitshubs Strandeiland
- G4 E-fiets stimuleringsprogramma (niet op kaart)
- G5 Spitsmijden (niet op kaart)
- G6 Stimuleren deelmobiliteit huidige bewoners (niet op kaart)

- A1 Aansluitingen Zuiderzeeweg, Sluisbuurt en Sportheldenbuurt
- A2 Aanpassen kruisingen IJburglaan met Bob Haarmslaan en Marie Baronlaan
- A3 Cruciale Mijl IJburglaan
- A4 Extra rijstrook toerit A10 (Westzijde)
- A5 Extra rijstrook A10 West
- A6 Extra strook afrit A10 (oostzijde) en extra strook richting ZBE
- A7 Extra rijstroken kruispunten (4 kruispunten)
- A8 Openstellen Overdiemerweg ('Nuonweg')
- A9 Ongelijkvloerse kruising bij Zuiderzeeweg en IJburglaan (inzet o.b.v. monitoring)
- A10 Verbeteren aansluiting provinciale weg (Maxisweg) (inzet o.b.v. monitoring)

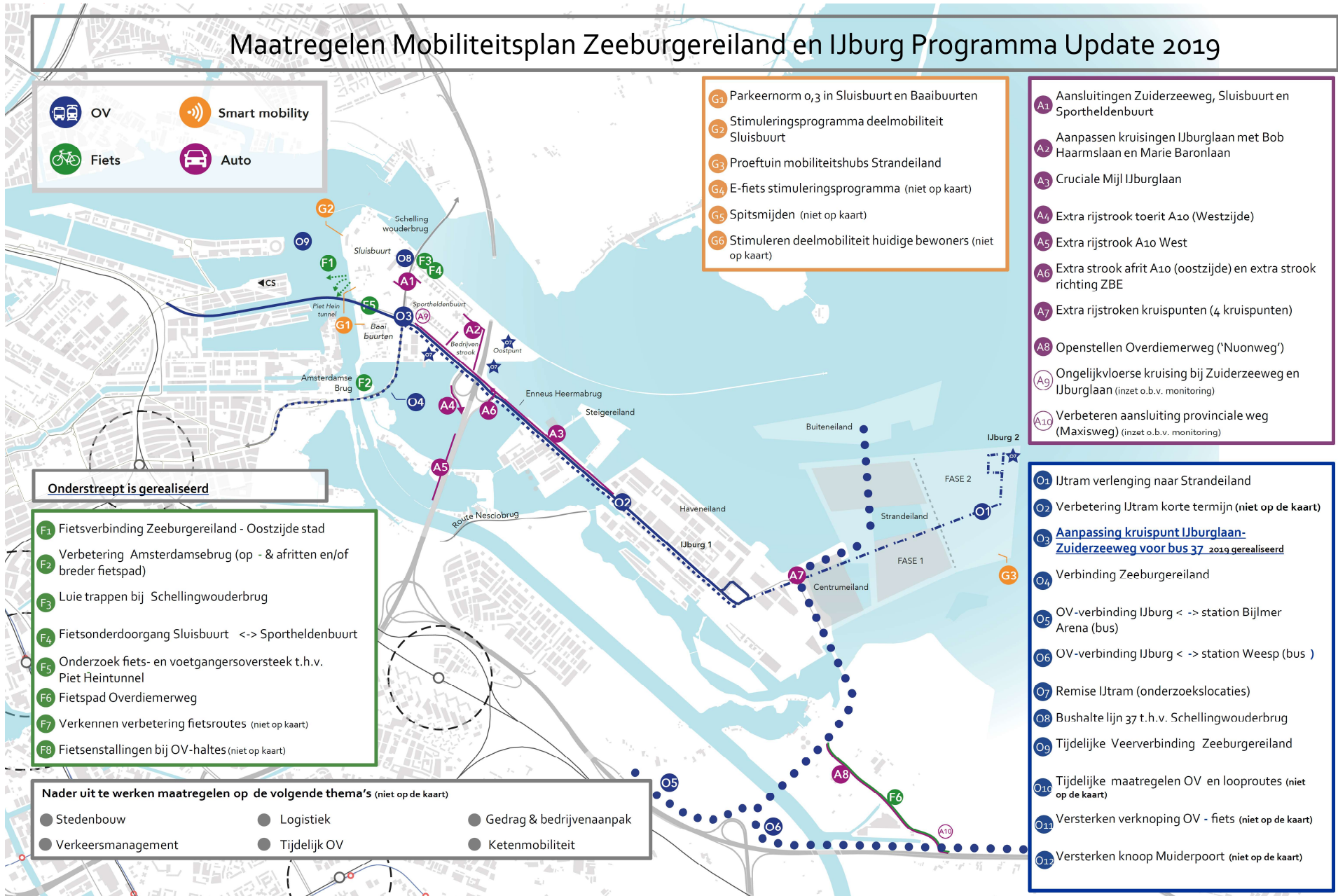
Onderstreept is gerealiseerd

- F1 Fietsverbinding Zeeburgereiland - Oostzijde stad
- F2 Verbetering Amsterdamsebrug (op - & afritten en/of breder fietspad)
- F3 Luie trappen bij Schellingwouderbrug
- F4 Fietsonderdoorgang Sluisbuurt <-> Sportheldenbuurt
- F5 Onderzoek fiets- en voetgangersoversteek t.h.v. Piet Heintunnel
- F6 Fietspad Overdiemerweg
- F7 Verkennen verbetering fietsroutes (niet op kaart)
- F8 Fietsenstallingen bij OV-haltes (niet op kaart)

Nader uit te werken maatregelen op de volgende thema's (niet op de kaart)

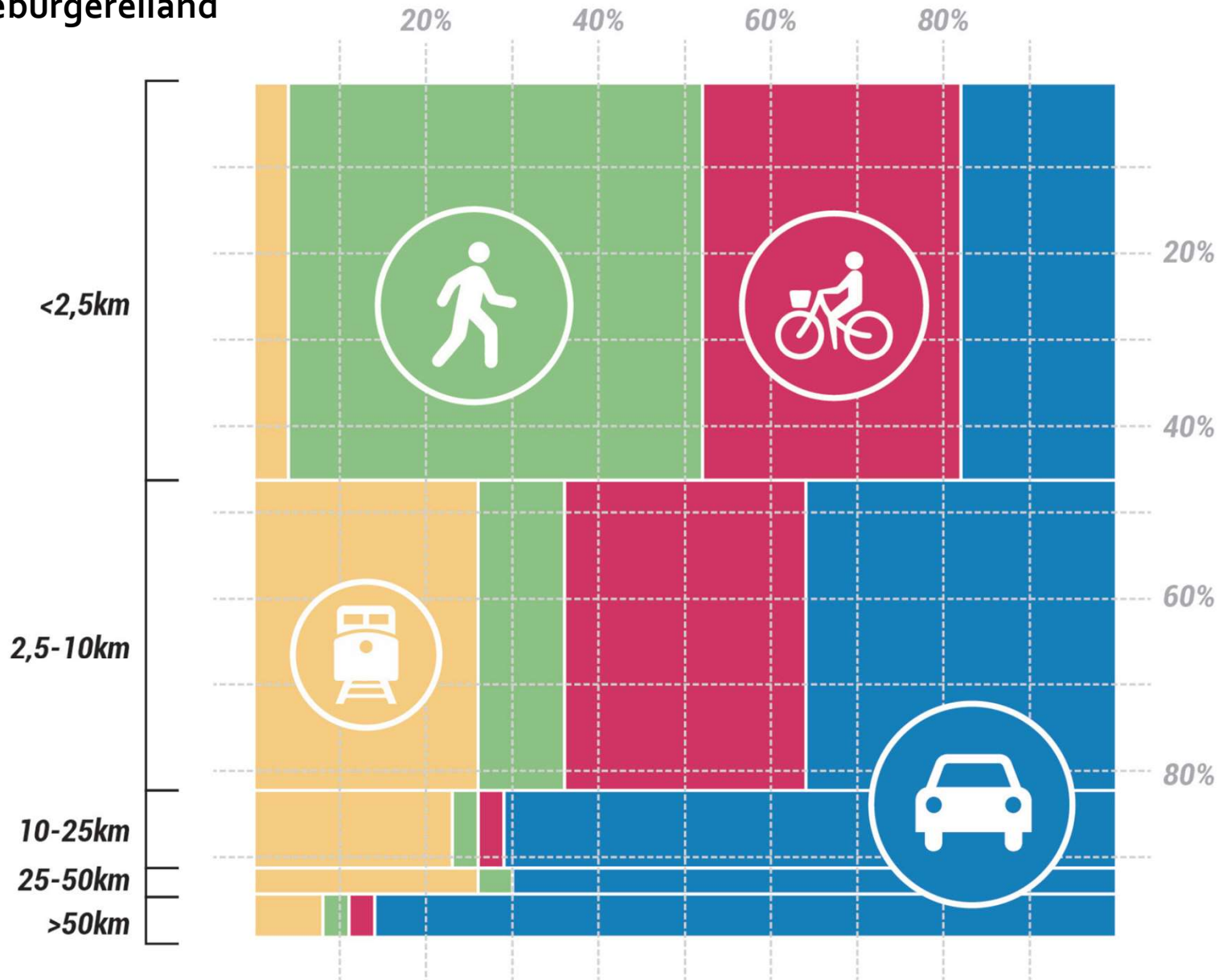
- Stedenbouw
- Logistiek
- Gedrag & bedrijvenaankpak
- Verkeersmanagement
- Tijdelijk OV
- Ketenmobiliteit

- O1 Ultram verlenging naar Strandeiland
- O2 Verbetering Ultram korte termijn (niet op de kaart)
- O3 **Aanpassing kruispunt IJburglaan-Zuiderzeeweg voor bus 37 2019 gerealiseerd**
- O4 Verbinding Zeeburgereiland
- O5 OV-verbinding IJburg <-> station Bijlmer Arena (bus)
- O6 OV-verbinding IJburg <-> station Weesp (bus)
- O7 Remise Ultram (onderzoekslocaties)
- O8 Bushalte lijn 37 t.h.v. Schellingwouderbrug
- O9 Tijdelijke Veerverbinding Zeeburgereiland
- O10 Tijdelijke maatregelen OV en looproutes (niet op de kaart)
- O11 Versterken verknoping OV - fiets (niet op de kaart)
- O12 Versterken knoop Muiderpoort (niet op de kaart)





Inhabitants IJburg & Zeeburgereiland





But, my city can never be like
amsterdam





Haarlemmerdijk

1971



2013





Haarlemmerdijk

1982



2013





00:06:05:21



Gemeente
Amsterdam

Mobility on Strandeiland

Elsa Eskes

2 oktober 2019

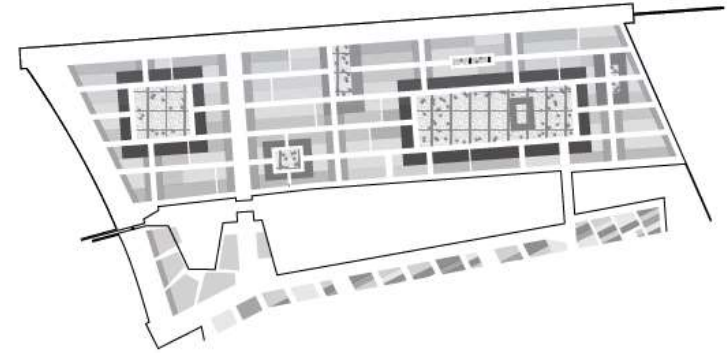


Strandeiland



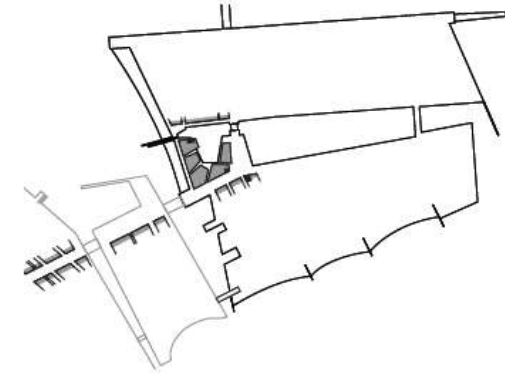


Pampusbuurt



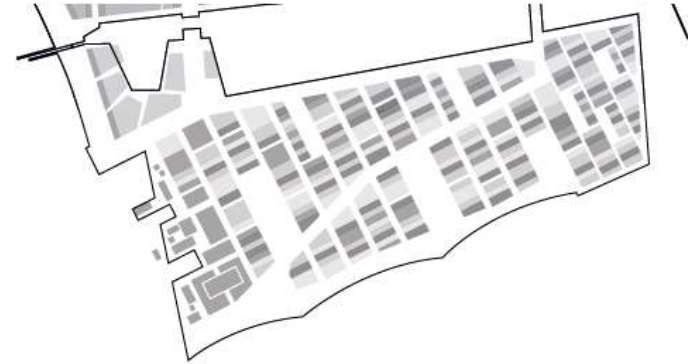


Havenkom



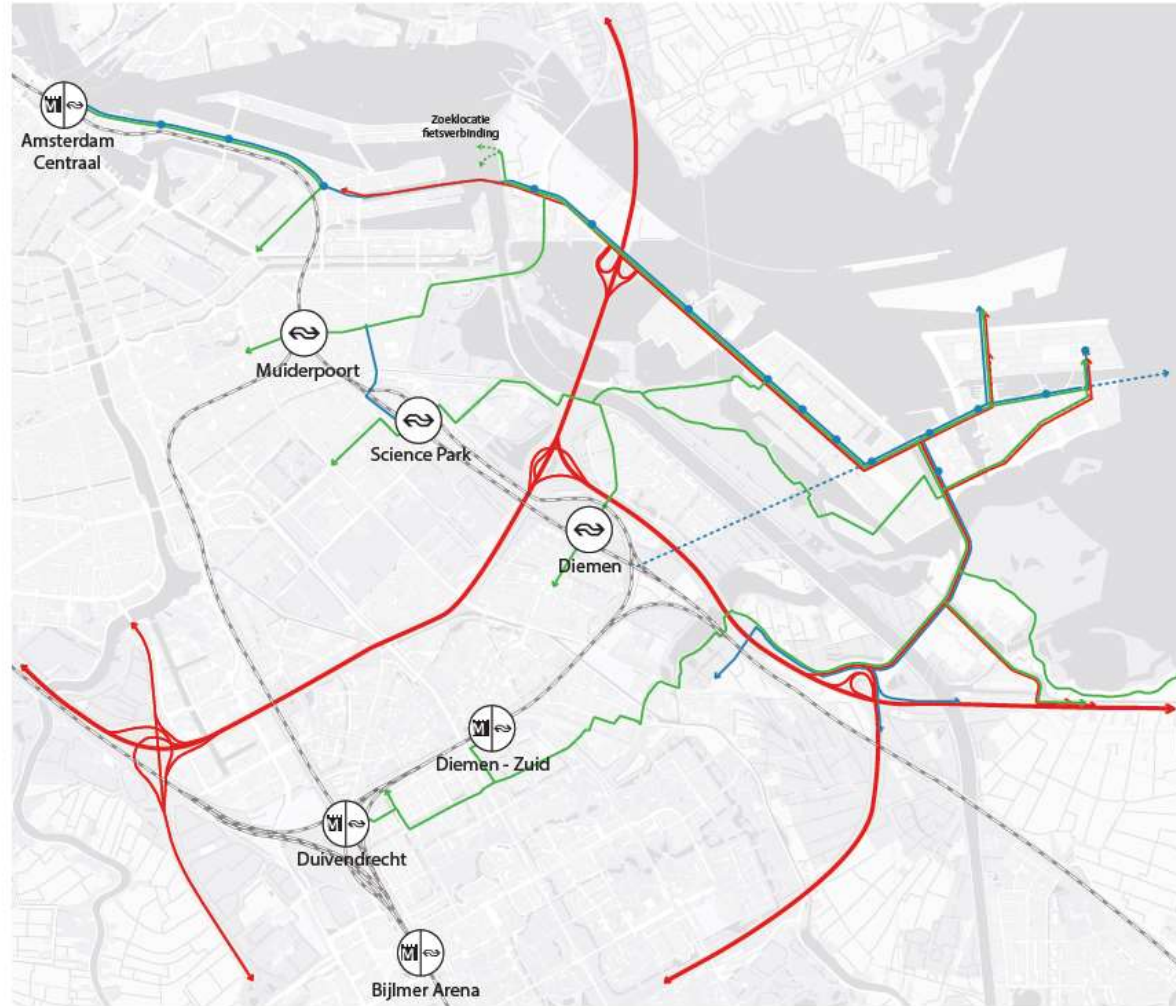


Muiderbuurt

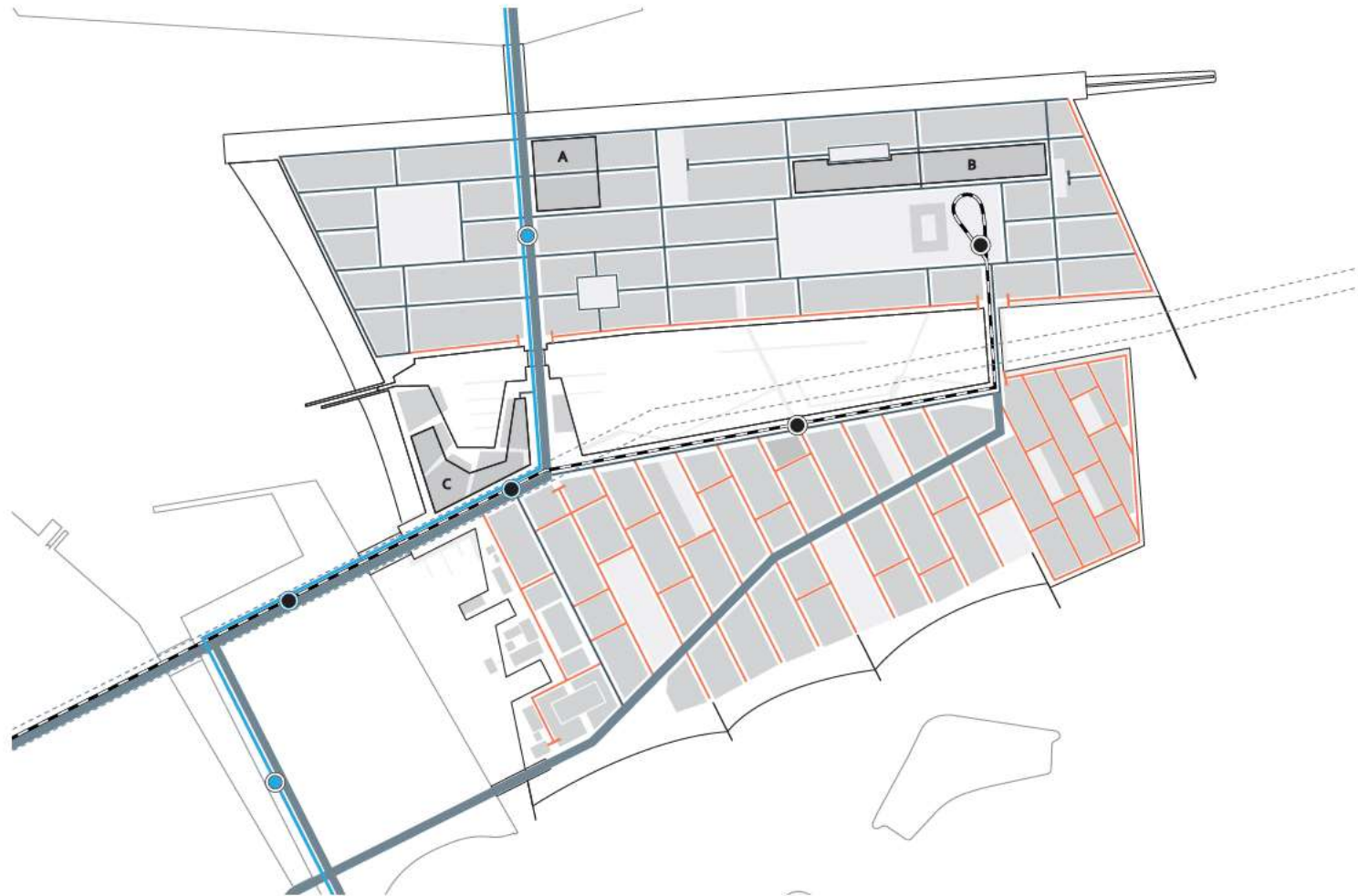




Accesability Strandeiland



Public transport Strandeiland





Mobility hubs

